

+ 6681850

25494200

+

Tasokoordinaatisto / Plankoordinatsystem:
ETRS-GK25
Korkeusjärjestelmä / Höjdsystem:
N2000

TONTTIJAKOKARTTA
TOMTINDELNINGSKARTA

1:500

HELSINKI
HELSINGFORS

TONTTIEN MUODOSTUMINEN - TOMTERNAS BILDNING

N:O	PINTA-ALAT / AREALER m ²			KIINTEISTÖ / FASTIGHET MÄÄRÄALA / OUTBRUTET OMRÅDE
	YHTEENSÄ SUMMA	KIINTEISTÖITTÄIN ENL. FASTIGH.	MÄÄRÄALOITTAIN OUTBR. OMR. (LAK.YHTEINEN UPPHÄVT SAMF.)	
21	779	779	91-33-53-1	
22	779	779	91-33-53-1	

TONTTIN 22 KULKU JUOKSUHAUDANTIELLE ON JÄRJESTETTÄVÄ TONTTIN 21 KAUTTA
TONTTIJAKOALUEELLA SIJAITSEE MAANALAISIA JOHTOJA

KOORDINAATTILUETTELO - KOORDINATFÖRTECKNING

PISTE PUNKT	Y	X	PISTE PUNKT	Y	X
14	25494279.003	6681775.795	28	25494276.221	6681790.532
15	25494217.518	6681764.016	48	25494237.755	6681795.659
16	25494218.041	6681798.287	49	25494242.814	6681768.862

TONTTIJAONMUUTOS: KORTTELI/TONTIT: 33053/21,22
TOMTINDELNINGÄNDRING: KVARTER/TOMTER:

KAUPUNGINOSA/STADSDEL: 33. KAARELA/KÄRBÖLE

ASEMAKAAVA:
STADSPLAN: N:O 11186/22.10.2003

EDELLINEN TONTTIJAKO:
FÖREGÅENDE TOMTINDELNING: N:O 4347/28.3.1977

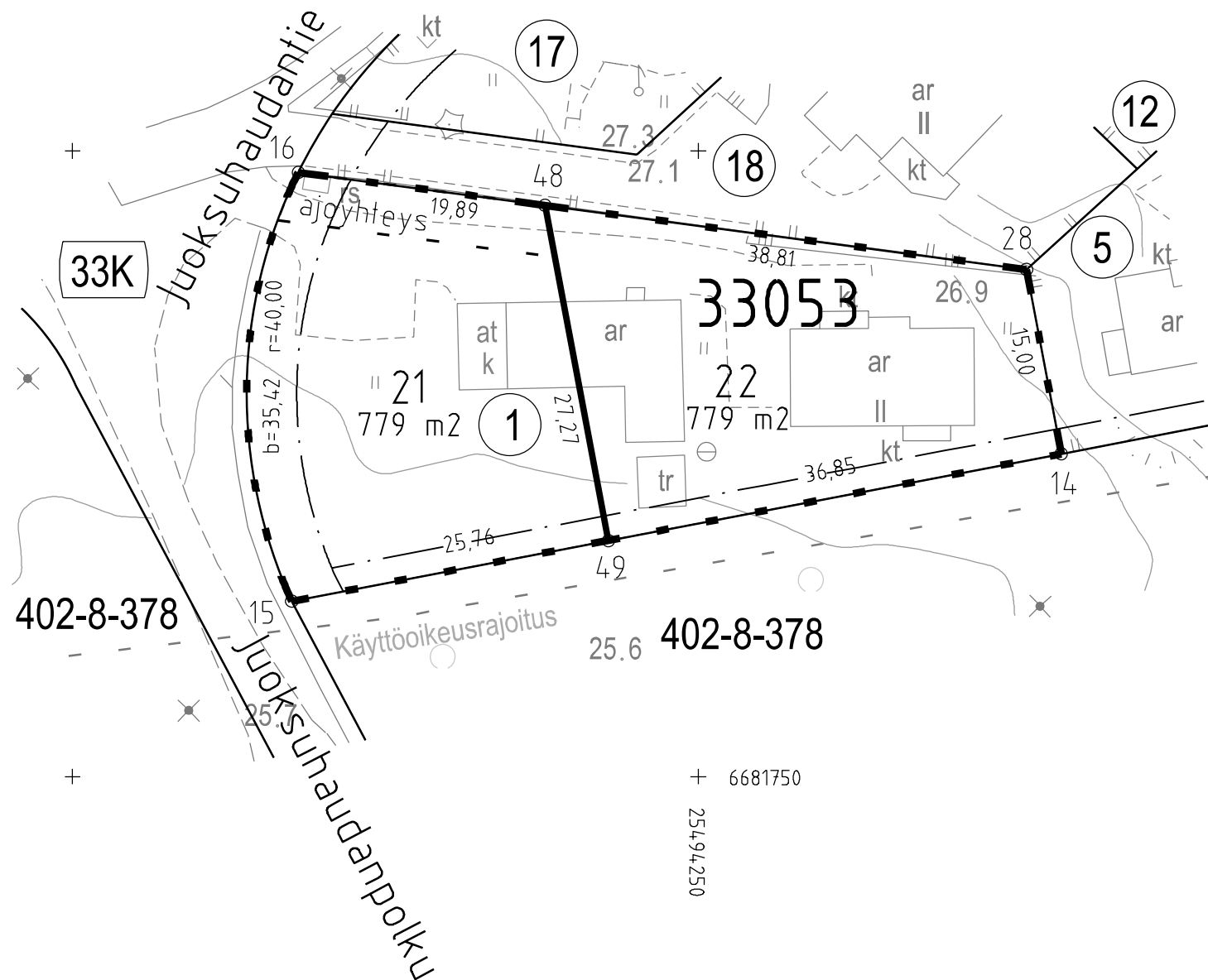
LASK: RSK PIIRT: TKa KARTTALEHTI: 681494
RÄKN: RIT: KARTBLAD:

KIINTEISTÖINSINÖÖRIN MÄÄRÄYKSESTÄ
POHJAKARTAN HYVÄKSYI JA TONTTIJAON LAATI:
GODKÄNT BASKARTAN OCH UPPGJÖRT TOMTINDELNINGEN 6.9.2022
FÖRORDNAD AV FASTIGHETSINGENJÖREN:

TIIMIPÄÄLLIKKÖ:
TEAMCHEF:

EERO JALKANEN

N:O 13878



+

402-8-378

+

+ 6681750

25494250