

Tasokoordinaatisto / Plankordinatsystem:
ETRS-GK25
Korkeusjärjestelmä / Höjdsystem:
N2000

TONTTIJAKOKARTTA
TOMTINDELNINGSKARTA

1:500

HELSINKI
HELSINGFORS

TONTTIEN MUODOSTUMINEN - TOMTERNAS BILDNING

N:O	PINTA-ALAT / AREALER m²			KIINTEISTÖ / FASTIGHET MÄÄRÄALA / OUTBRUTET OMRÅDE
	YHTEENSÄ SUMMA	KIINTEISTÖITÄIN ENL. FASTIGH.	MÄÄRÄALOITTAIN OUTBR. OMR. (LAK. YHTEINEN UPPHÄVT SAMF.)	
44	576	57		91-41-64-34
			57	91-41-64-34-M501
45	1495	1495		91-41-64-35
				91-41-64-34

TONTTIJAKOALUEELLA SIJAITSEE KARTOITTAMATTOMIA MAANALAISIA JOHTOJA

KOORDINAATILUETTELO - KOORDINATFÖRTECKNING

PISTE PUNKT	Y		X		PISTE PUNKT	Y		X	
17	25502905	013	6684487	799	48	25502922	851	6684437	097
18	25502912	190	6684481	353	68	25502924	846	6684464	856
20	25502886	646	6684426	137	69	25502924	639	6684469	890
36	25502866	514	6684444	930	79	25502928	452	6684439	449
45	25502890	348	6684431	156	80	25502915	575	6684450	330
46	25502894	036	6684432	704	83	25502914	719	6684452	871
47	25502900	365	6684427	659	94	25502892	213	6684473	545

TONTTIJAONMUUTOS: KORTTELI/TONTIT: 41064/44,45
TOMTINDELNINGÄNDRING: KVARTER/TOMTER:

KAUPUNGINOSA/STADSDEL: 41. SUURMETSÄ/STORSKOG

ASEMAKAAVA: N:O 9976/18.3.1992
STADSPLAN:

EDELLINEN TONTTIJAKO: N:O 8391/21.9.1992
FÖREGÅENDE TOMTINDELNING:

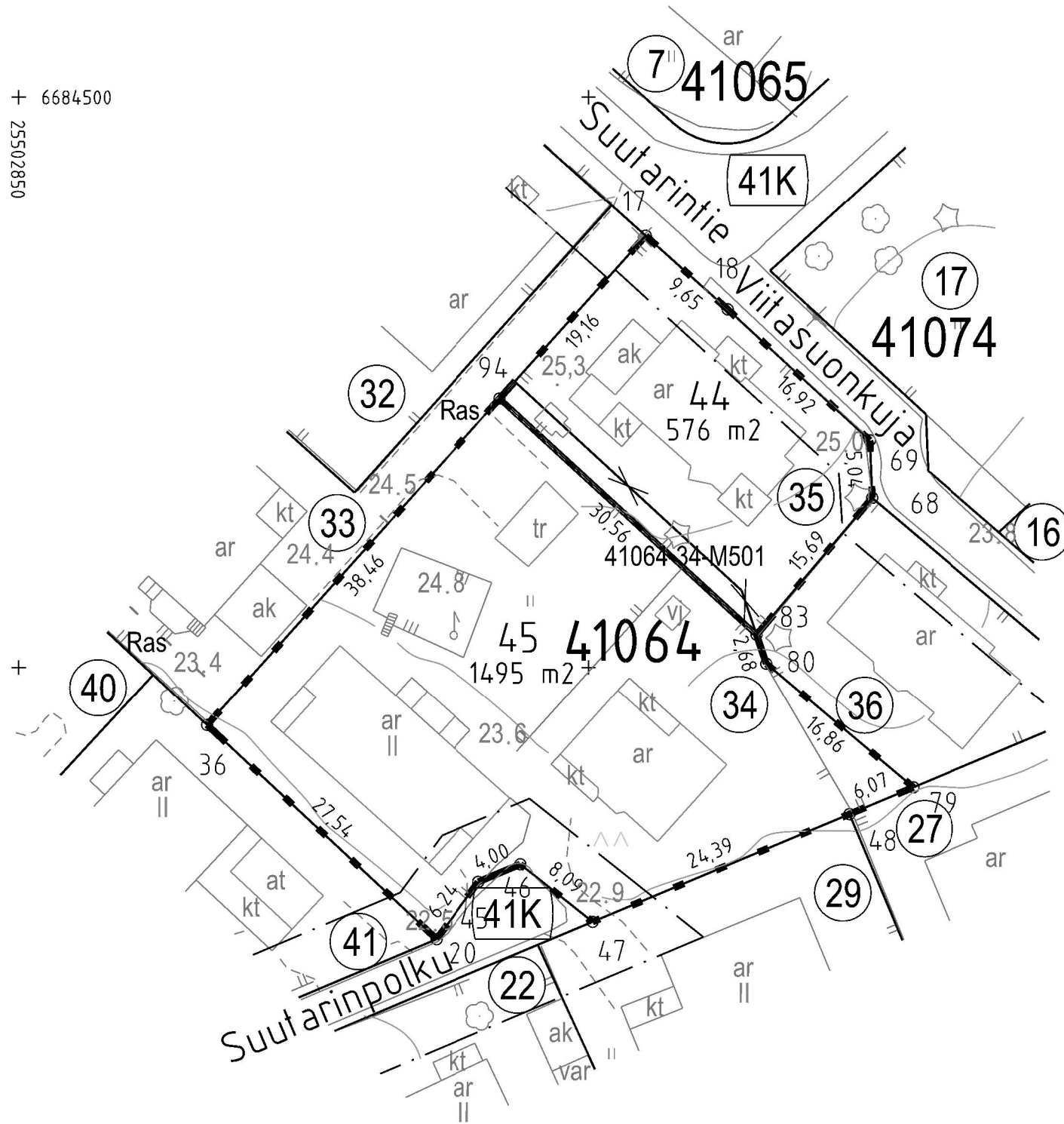
LASK: L Ra PIIRT: JKä KARTTALEHTI: 684502
RÄKN: RIT: RIT: JKä KARTBLAD:

KIINTEISTÖINSINÖÖRIN MÄÄRÄYKSESTÄ
POHJAKARTAN HYVÄKSYI JA TONTTIJAON LAATI:
GODKÄNT BASKARTAN OCH UPPGJORT TOMTINDELNINGEN 20.9.2022
FÖRORDNAD AV FASTIGHETSINGENJÖREN:

TIIMIPÄÄLLIKKÖ:
TEAMCHEF:

EERO JALKANEN

N:O 13887



25502950
6684400