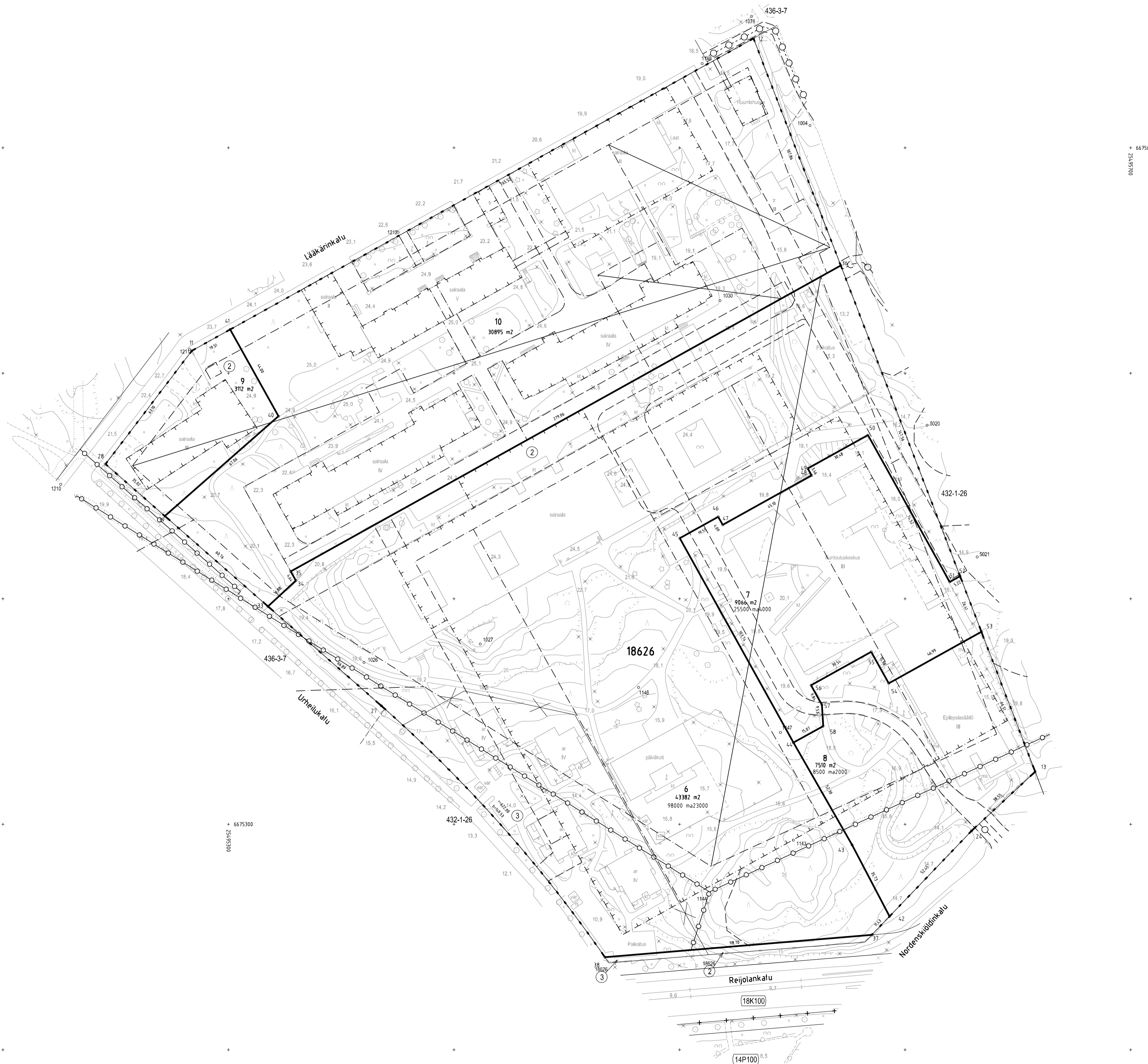


Tasokoordinaatisto / Plankoordinatsystem:  
ETRS-GK25  
Korkeusjärjestelmä / Höjdsystem:  
N2000

TONTTIJAKOKARTTA  
TOMTINDELNINGSKARTA 1:1000  
HELSINKI  
HELSINGFORS

TONTTIEN MUODOSTUMINEN - TOMTERNAS BILDNING

N:o	PINTA-ALAT / AREALER m²		KIINTEISTÖ / FASTIGHET MÄÄRÄALA / OUTBRUTET OMRÅDE
	YHTEENSÄ SUMMA	KIINTEISTÖTÄN ENL. FASTIGH.	
6	43382	36667	91-18-626-2
		6715	91-18-626-3
7	9066	9066	91-18-626-2
8	7510	7510	91-18-626-2
9	3112	3112	91-18-626-2
10	30895	30895	91-18-626-2



98000 ma23000 ASEMAKAAVAN 12681 MUKAINEN RAKENNUSOIKEUS KERROSALANLIOMETREINA  
TONTTIJAKOALUEELLA SIJAITSEE MAANALaisia JOHTOJA

KOORDINAATTILUETTELO - KOORDINATFÖRTECKNING

PISTE PUNKT	Y	X	PISTE PUNKT	Y	X
12	25495532.802	6675648.489	44	25495550.525	6675336.216
13	25495657.694	6675323.295	45	25495500.088	6675426.867
24	25495629.443	6675297.064	46	25495517.171	6675436.370
27	25495367.839	6675352.525	47	25495519.156	6675432.800
28	25495245.493	6675459.722	48	25495558.564	6675454.727
33	25495317.529	6675396.606	49	25495556.873	6675457.751
34	25495329.894	6675408.092	50	25495583.506	6675472.570
35	25495327.610	6675412.130	51	25495619.817	6675407.499
36	25495571.474	6675547.795	52	25495624.378	6675410.043
37	25495585.236	6675250.955	53	25495633.848	6675385.385
38	25495466.950	6675241.039	54	25495592.784	6675362.533
39	25495271.830	6675436.647	55	25495585.011	6675376.499
40	25495322.162	6675480.957	56	25495558.328	6675361.650
41	25495300.772	6675519.407	57	25495563.113	6675353.053
42	25495593.148	6675259.208	58	25495563.693	6675343.543

TONTTIJAONMUUTOS: TOMTINDELNINGÄNDRING:	KORTTELI/TONTIT: KVARTER/TOMTER:	18626/6-10
KAUPUNGINOSA/STADSDEL:	18. LAAKSO/DAL	
ASEMAKAAVA: STADSPLAN:	N:O 12681/19.1.2022	
EDELINEN TONTTIJAKO: FÖREGÅENDE TOMTINDELNING:	N:O 6857/2.2.1987	
LASK: RÄKN. RSU	PIIRT: RIT. HKO	KARTTALEHTI: 675495 KARTBLAD:
KIINTEISTÖINSINÖÖRIN MAARAYKSESTA POHJAKARTAN HYVÄKSYIJA TONTTIJAON LAATI: GÖDKÄNT BASKARTAN OCH UPPGJÖRT TOMTINDELNINGEN FÖRORDNAD AV FASTIGHETSINGENJÖREN:	23.9.2022	

TIIMIPÄÄLLIKKO:  
TEAMCHEF:

EERO JALKANEN

N:O 13890