

Tasokoordinaatisto / Plankoordinatsystem:
ETRS-GK25
Korkeusjärjestelmä / Höjdsystem:
N2000

TONTTIJAKOKARTTA
TOMTINDELNINGSKARTA

1:500

HELSINKI
HELSINGFORS

TONTTIEN MUODOSTUMINEN - TOMTERNAS BILDNING

N:O	PINTA-ALAT / AREALER m ²			KIINTEISTÖ / FASTIGHET MÄÄRÄALA / OUTBRUTET OMRÅDE
	YHTEENSÄ SUMMA	KIINTEISTÖITTÄIN ENL. FASTIGH.	MÄÄRÄALOITTAIN OUTBR. OMR. (LAK. YHTEINEN UPPHÄVT SAMF.)	
2	1016	1016	91-436-3-9	VALTION RAUTATIEALUE
3	754	754	91-436-3-9	VALTION RAUTATIEALUE
4	778	778	91-436-3-9	VALTION RAUTATIEALUE
5	1278	1278	91-436-3-9	VALTION RAUTATIEALUE

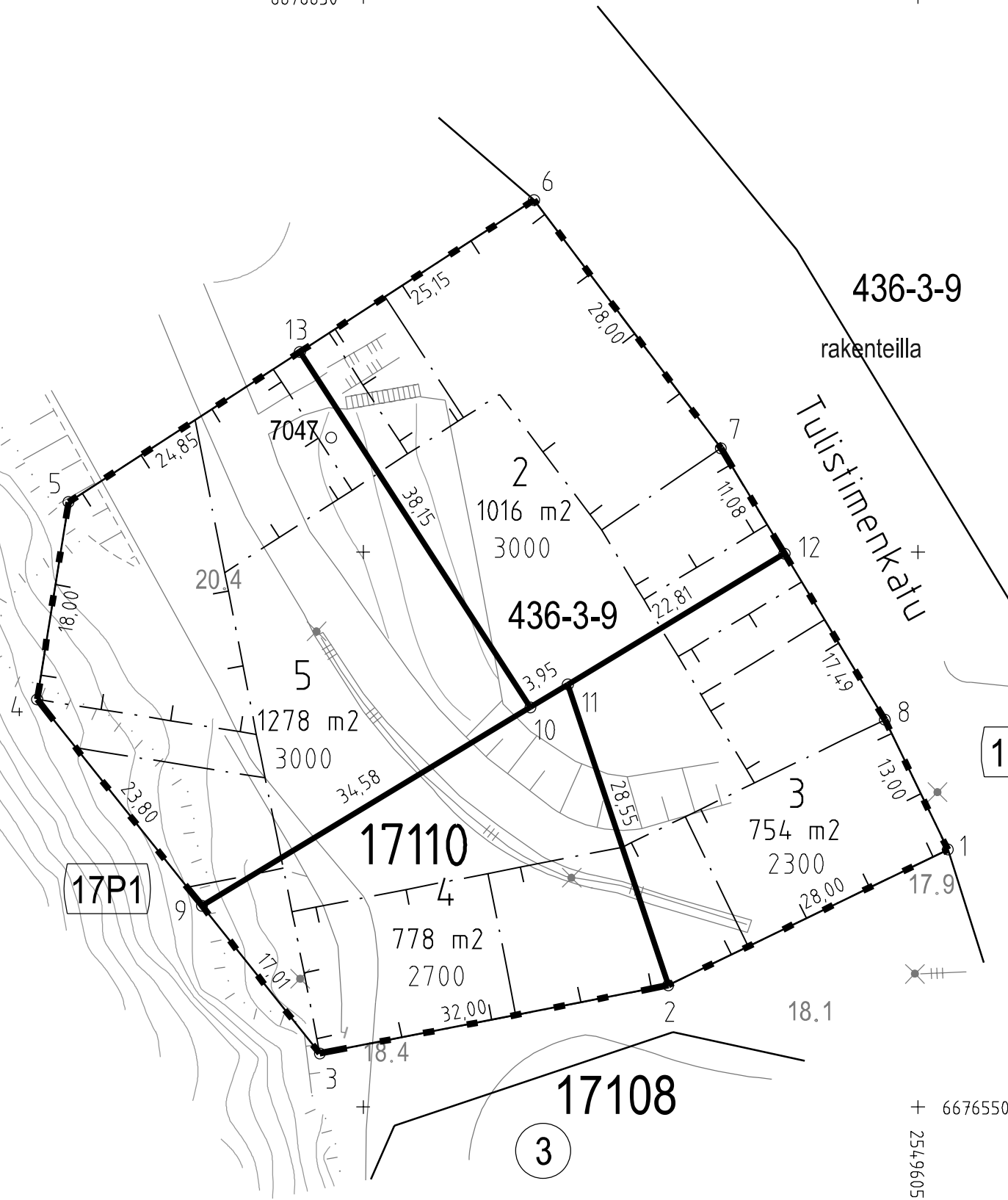
3000 ASEMAKAAVAN 12360 MUKAINEN RAKENNUSOIKEUS KERROSALANELIOMETREINÄ
TONTTIJAKOALUEELLA SIJAITSEE MAANALAISIA JOHTOJA

KOORDINAATILUETTELO - KOORDINATFÖRTECKNING

PISTE PUNKT	Y	X	PISTE PUNKT	Y	X
1	25496052.686	6676573.194	8	25496047.013	6676584.891
2	25496027.492	6676560.976	9	25495985.472	6676568.123
3	25495996.088	6676554.830	10	25496015.062	6676586.012
4	25495970.623	6676586.717	11	25496018.445	6676588.057
5	25495973.448	6676604.494	12	25496037.964	6676599.858
6	25496015.394	6676631.706	13	25495994.297	6676618.020
7	25496032.234	6676609.336			

25496000
6676650 +

+



17K

17109

8

TONTTIJAKO: TOMTINDELNING:	KORTTELI/TONTIT: 17110/2-5 KVARTER/TOMTER:
KAUPUNGINOSA/STADSDEL:	17. PASILA/BÖLE
ASEMAKAAVA: STADSPAN:	N:O 12360/17.5.2017
LASK: RÄKN: RSu	PIIRT: TKa RIT: TKa
	KARTTALEHTI: 676496 KARTBLAD:

KIINTEISTÖINSINÖÖRIN MÄÄRÄYKSESTÄ
POHJAKARTAN HYVÄKSYI JA TONTTIJAON LAATI:
GODKÄNT BASKARTAN OCH UPPGJÖRT TOMTINDELNINGEN
FÖRORDNAD AV FASTIGHETSINGENJÖREN: 4.11.2022

TIIMIPÄÄLLIKKÖ:
TEAMCHEF:

EERO JALKANEN

N:O 13908

+ 6676550
25496050

3