

Tasokoordinaatisto / Plankordinatsystem:
ETRS-GK25
Korkeusjärjestelmä / Höjdsystem:
N2000

TONTTIJAKOKARTTA
TOMTINDELNINGSKARTA

1:500

HELSINKI
HELSINGFORS

TONTTIEN MUODOSTUMINEN - TOMTERNAS BILDNING

N:O	PINTA-ALAT / AREALER m²			KIINTEISTÖ / FASTIGHET	
	YHTEENSÄ SUMMA	KIINTEISTÖITÄIN ENL. FASTIGH.	MÄÄRÄALOITTAIN OUTBR. OMR. (LAK. YHTEINEN UPPHÄVT SAMF.)	MÄÄRÄALA /	OUTBRUTET OMRÅDE
14	1918	5	91-429-7-381	K.495	
		1434	91-429-7-449	KESÄLÄ	
		479	91-429-7-639	KROGARS	
		479	91-429-7-639-M502		

6683050 +
25503950

TONTTIJAKOALUEELLA SIJAITSEE MAANALAISIA JOHTOJA

KOORDINAATTILUETTELO - KOORDINATFÖRTECKNING

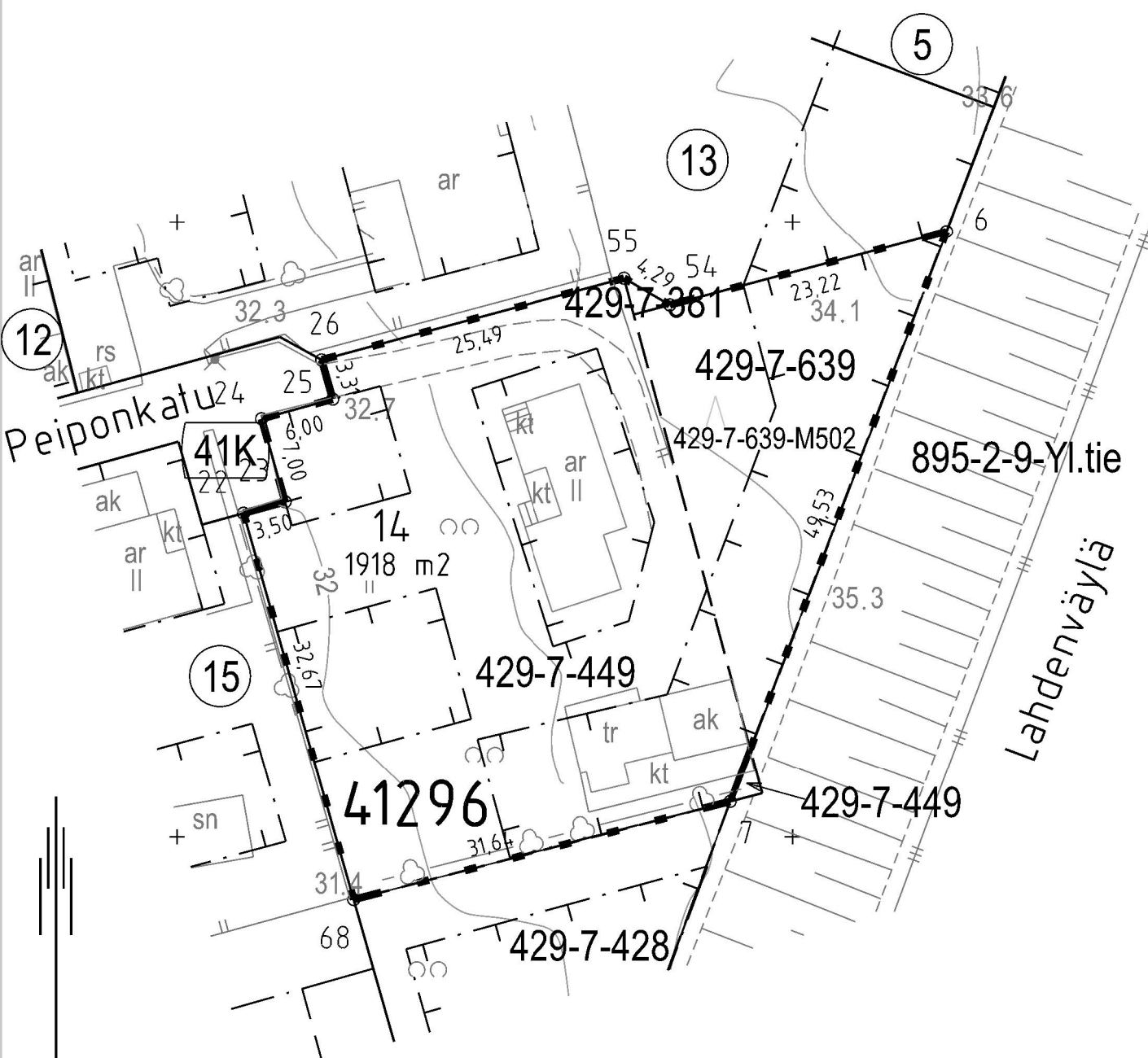
PISTE PUNKT	Y	X	PISTE PUNKT	Y	X
6	25503912.486	6683049.215	25	25503862.638	6683035.581
7	25503894.952	6683002.887	26	25503861.732	6683038.765
22	25503855.394	6683026.326	54	25503890.055	6683043.224
23	25503858.769	6683027.255	55	25503886.347	6683045.390
24	25503856.853	6683033.988	68	25503864.335	6682994.904

+

TONTTIJAKO: TOMTINDELNING:	KORTTELI/TONTIT: 41296/14 KVARTER/TOMTER:	
KAUPUNGINOSA/STADSDEL:	41. SUURMETSÄ/STORSKOG	
ASEMAKAAVA: STADSPAN:	N:O 11370/30.8.2006	
LASK: RÄKN: LRa	PIIRT: RIT: JKä	KARTTALEHTI: 683503 KARTBLAD:
KIINTEISTÖINSINÖÖRIN MÄÄRÄYKSESTÄ POHJAKARTAN HYVÄKSYIJA TONTTIJAON LAATI: GODKÄNT BASKARTAN OCH UPPGJORT TOMTINDELNINGEN FÖRORDNAD AV FASTIGHETSINGENJÖREN:	22.11.2022	
TOIMITUSINSINÖÖRI: FÖRRÄTTNINGSINGENJÖR:		

TIMO TUTTI

N:O 13916



25503850

+ 6682950

+

+