

TONTTIJAKOKARTTA
TOMTINDELNINGSKARTA

1:500

HELSINKI
HELSINGFORS

TONTTIEN MUODOSTUMINEN - TOMTERNAS BILDNING

N:O	PINTA-ALAT / AREALER m ²			KIINTEISTÖ / FASTIGHET MÄÄRÄALA / OUTBRUTET OMRÅDE
	YHTEENSÄ SUMMA	KIINTEISTÖITÄIN ENL. FASTIGH.	MÄÄRÄALOITTAIN OUTBR. OMR. (LAK.YHTEINEN UPPHÄVT SAMF.)	
5	1908	1908	91-432-5-2	TOOLON VESI
6	3346	3346	91-432-5-2	TOOLON VESI

TONTTIJAKOALUEELLA VOI SIIJAITA MAANALAISIA JOHTOJA

KOORDINAATTILUETTELO - KOORDINATFÖRTECKNING

PISTE PUNKT	Y	X	PISTE PUNKT	Y	X
1	25498585.081	6674070.707	11	25498571.124	6674046.892
2	25498629.481	6674041.076	12	25498589.673	6674036.021
3	25498622.906	6674011.946	13	25498581.093	6674021.383
4	25498613.549	6673970.486	14	25498565.950	6673995.546
6	25498524.678	6673967.647	15	25498548.696	6674005.659
7	25498535.821	6673986.659	16	25498537.593	6673986.716

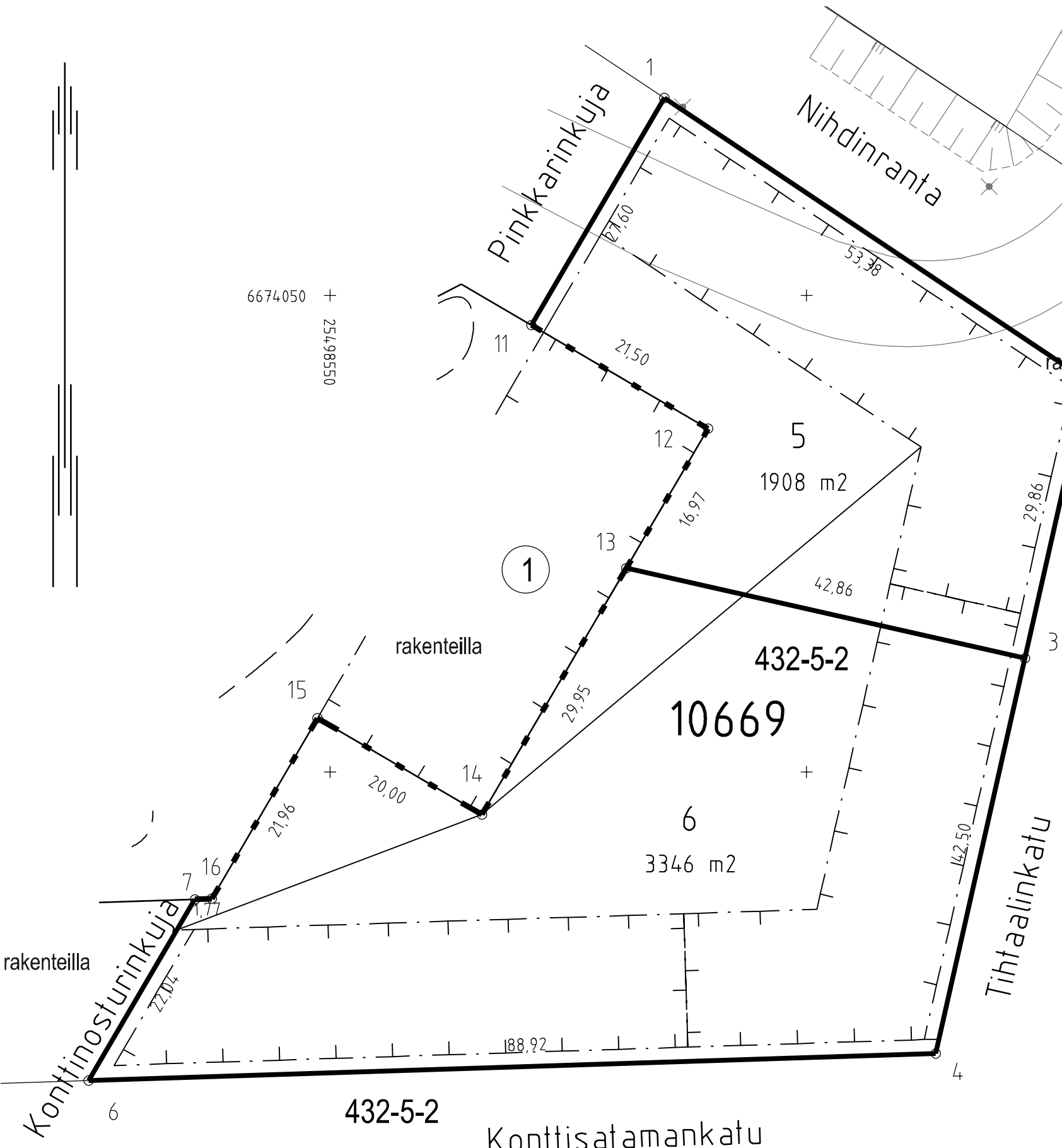
TONTTIJAKO: TOMTINDELNING:	KORTTELI/TONTIT: 10669/5,6 KVARTER/TOMTER:
KAUPUNGINOSA/STADSDEL:	10. SÖRNÄINEN/SÖRNÄS
ASEMAKAAVA: STADSPLAN:	N:O 12576/27.11.2019
LASK: RÄKN: RSu	PIIRT: RIT: HKo
	KARTTALEHTI: 674498 KARTBLAD:

KIINTEISTÖINSINÖÖRIN MÄÄRÄYKSESTÄ
POHJAKARTAN HYVÄKSYIJA TONTTIJAON LAATI:
GODKÄNT BASKARTAN OCH UPPGJORT TOMTINDELNINGEN
FÖRORDNAD AV FASTIGHETSINGENJÖREN: 18.11.2022

TOIMITUSINSINÖÖRI:
FÖRRÄTTNINGSSINGENJÖR:

TIMO TUTTI

N:O 13917



Tasokoordinaatisto / Plankordinatsystem:
ETRS-GK25
Korkeusjärjestelmä / Höjdsystem:
N2000

25498600
+ 6673950