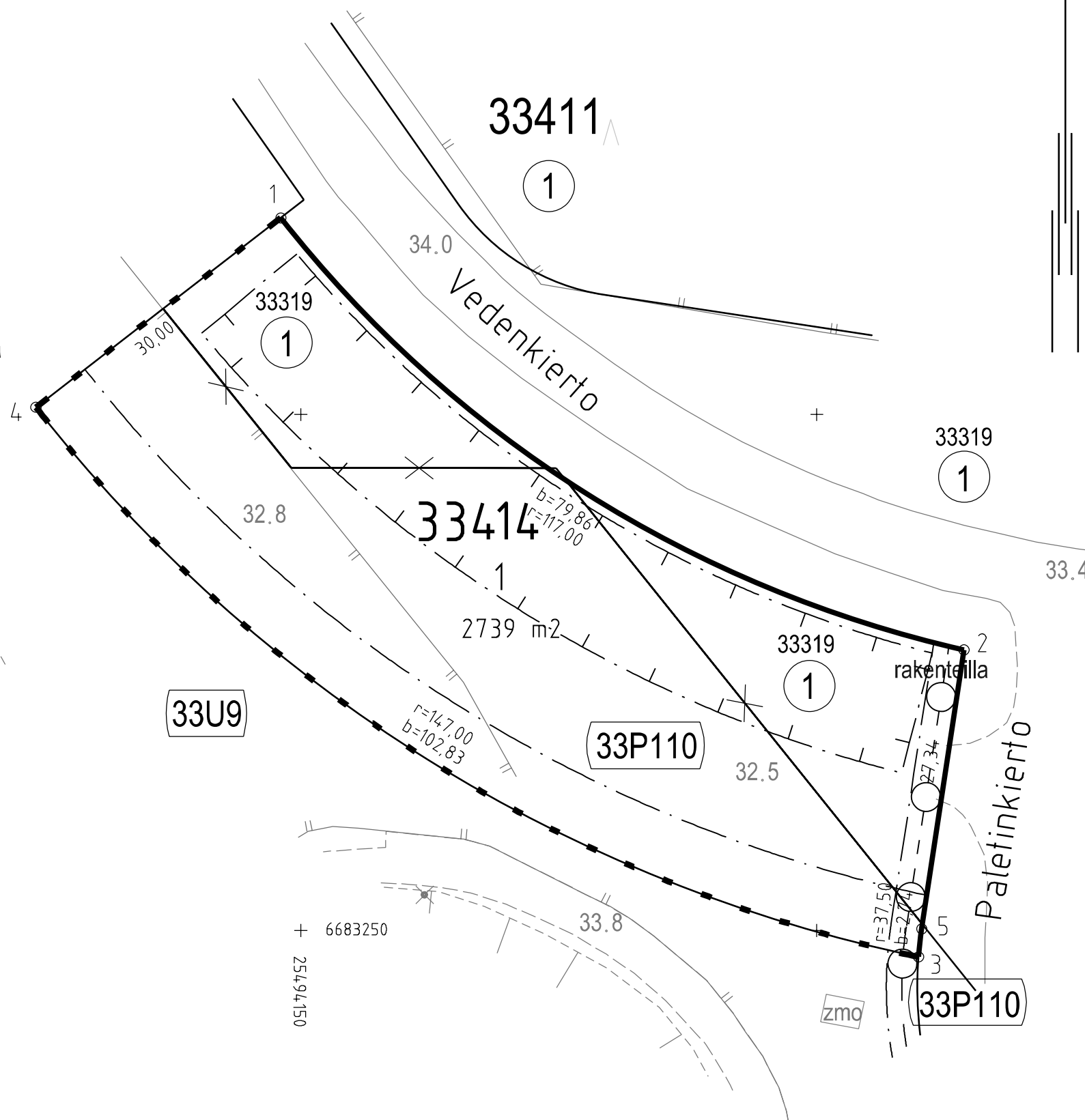


Tasokoordinaatisto / Plankordinatsystem:  
ETRS-GK25  
Korkeusjärjestelmä / Höjdsystem:  
N2000

+ 6683350  
25494200

+



+ 6683250  
25494150

**TONTTIJAKOKARTTA**  
**TOMTINDELNINGSKARTA**

1:500

**HELSINKI**  
**HELSINGFORS**

**TONTTIEN MUODOSTUMINEN - TOMTERNAS BILDNING**

N:O	PINTA-ALAT / AREALER m <sup>2</sup>			KIINTEISTÖ / FASTIGHET MÄÄRÄALA / OUTBRUTET OMRÅDE
	YHTEENSÄ SUMMA	KIINTEISTÖITÄIN ENL. FASTIGH.	MÄÄRÄALOITAIN OUTBR. OMR. (LAK.YHTEINEN UPPHÄVT SAMF.)	
1	2739	905	91-33-319-1	(33P110)
		1834	91-33-9903-110	

TONTTIJAKOALUEELLA VOI SIJAITA MAANALAISIA JOHTOJA

**KOORDINAATILUETTELO - KOORDINATFÖRTECKNING**

PISTE PUNKT	Y	X	PISTE PUNKT	Y	X
1	25494148.071	6683319.059	4	25494124.341	6683300.704
2	25494214.256	6683277.182	5	25494210.161	6683250.154
3	25494209.851	6683247.438			

TONTTIJAKO JA TONTTIJAONMUUTOS: TOMTINDELNING OCH TOMTINDELNINGÄNDRING:	KORTTELI/TONTIT: 33414/1 KVARTER/TOMTER:
KAUPUNGINOSA/STADSDEL:	33. KAARELA/KÅRBÖLE
ASEMAKAAVA: STADSPLAN:	N:O 12401/30.8.2017
EDELLINEN TONTTIJAKO: FÖREGÅENDE TOMTINDELNING:	N:O 7740/11.12.1989
LASK: RÄKN:	RSu
PIIRT: RIT:	TKa
KARTTALEHTI: KARTBLAD:	683494
KIINTEISTÖINSINÖÖRIN MÄÄRÄYKSESTÄ POHJAKARTAN HYVÄKSYI JA TONTTIJAON LAATI: GODKÄNT BASKARTAN OCH UPPGJÖRT TOMTINDELNINGEN FÖRORDNAD AV FASTIGHETSINGENJÖREN:	18.11.2022
TOIMITUSINSINÖÖRI: FÖRRÄTTNINGSINGENJÖR:	
TIMO TUTTI	N:O 13922