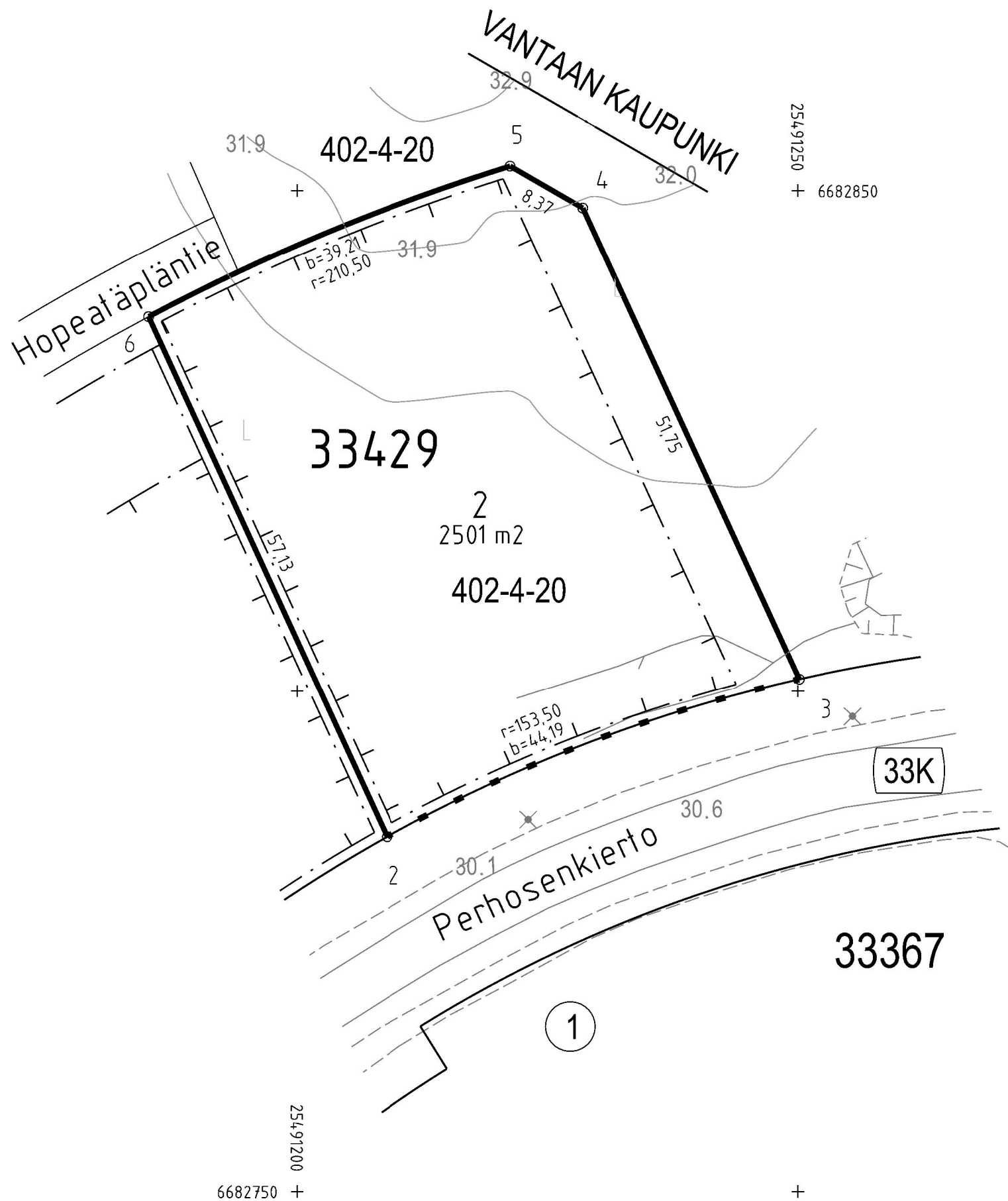


Tasokoordinaatisto / Plankordinatsystem:
ETRS-GK25
Korkeusjärjestelmä / Höjdsystem:
N2000



TONTTIJAKOKARTTA
TOMTINDELNINGSKARTA

1:500

HELSINKI
HELSINGFORS

TONTTIEN MUODOSTUMINEN - TOMTERNAS BILDNING

N:O	PINTA-ALAT / AREALER m ²			KIINTEISTÖ / FASTIGHET MÄÄRÄALA / OUTBRUTET OMRÅDE
	YHTEENSÄ SUMMA	KIINTEISTÖITÄIN ENL. FASTIGH.	MÄÄRÄALOITTAIN OUTBR. OMR. (LAK. YHTEINEN UPPHÄVT SAMF.)	
2	2501	2501	91-402-4-20	HONKASUO

TONTTIJAKOALUEELLA VOI SIIJAITA MAANALAISIA JOHTOJA

KOORDINAATILUETTELO - KOORDINATFÖRTECKNING

PISTE PUNKT	Y	X	PISTE PUNKT	Y	X
2	25491209.014	6682785.447	5	25491221.309	6682852.446
3	25491250.136	6682801.212	6	25491185.176	6682837.369
4	25491228.553	6682848.251			

TONTTIJAKO: TOMTINDELNING:	KORTTELI/TONTIT: 33429/2 KVARTER/TOMTER:	
KAUPUNGINOSA/STADSDEL:	33. KAARELA/KÅRBÖLE	
ASEMAKAAVA: STADSPAN:	N:O 12540/10.11.2021	
LASK: RÄKN: R _{Su}	PIIRT: RIT: JKä	KARTTALEHTI: 682491 KARTBLAD:

KIINTEISTÖINSINÖÖRIN MÄÄRÄYKSESTÄ
POHJAKARTAN HYVÄKSYIJA TONTTIJAON LAATI:
GODKÄNT BASKARTAN OCH UPPGJÖRT TOMTINDELNINGEN
FÖRORDNAD AV FASTIGHETSINGENJÖREN: 9.12.2022

TIIMIPÄÄLLIKKÖ:
TEAMCHEF:

EERO JALKANEN

N:O 13930