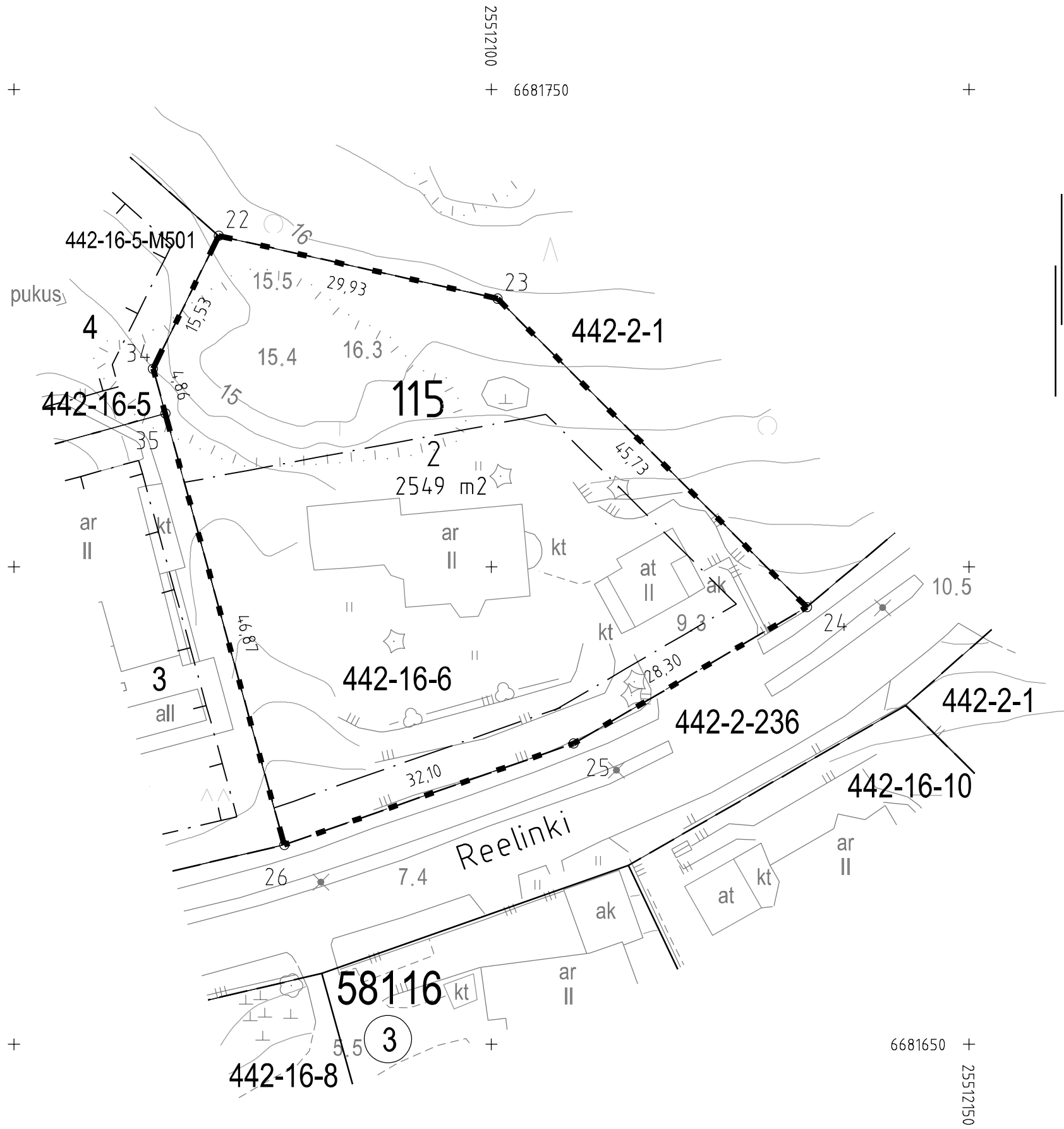


Tasokoordinaatisto / Plankoordinaatsystem:
ETRS-GK25
Korkeusjärjestelmä / Höjdsystem:
N2000



TONTTIJAKOKARTTA
TOMTINDELNINGSKARTA

1:500
HELSINKI
HELSINGFORS

TONTTIEN MUODOSTUMINEN - TOMTERNAS BILDNING

N.O	PINTA-ALAT / AREALER m²			KIINTEISTÖ / FASTIGHET MÄÄRÄALA / OUTBRUTET OMRÅDE
	YHTEENSÄ SUMMA	KIINTEISTÖITTÄIN ENL. FASTIGH.	MÄÄRÄALOITTAIN OUTBR. OMR. (LAK.YHTEINEN UPPHÄVT SAMF.)	
2	2549	2549		91-442-16-6 BJÖRNSÖ K115T2

TONTTIJAKOALUEELLA SIJAITSEE MAANALAISIA JOHTOJA

KOORDINAATILUETTELO - KOORDINATFÖRTECKNING

PISTE PUNKT	Y	X	PISTE PUNKT	Y	X
22	25512071.444	6681734.667	26	25512078.309	6681670.882
23	25512100.644	6681728.081	34	25512064.558	6681720.751
24	25512133.026	6681695.794	35	25512065.849	6681716.069
25	25512108.600	6681681.502			

TONTTIJAKO: TOMTINDELNING:	KORTTELI/TONTIT: 115/2 KVARTER/TOMTER:	
KAUPUNGINOSA/STADSDEL:	58. KARHUSAARI/BJÖRNSÖ	
ASEMAKAAVA: STADSPLAN:	N:O 753011/22.3.1999	
LASK: RÄKN: MRu	PIIRT: RIT: TKa	KARTTALEHTI: 681512 KARTBLAD:
KIINTEISTÖINSINÖÖRIN MÄÄRÄYKSESTÄ POHJAKARTAN HYVÄKSYIJA TONTTIJAON LAATI: GODKÄNT BASKARTAN OCH UPPGJORT TOMTINDELNINGEN FÖRORDNAD AV FASTIGHETSINGENJÖREN:	13.12.2022	
TIIMIPÄÄLLIKKÖ: TEAMCHEF:		
EERO JALKANEN	N:O 13934	