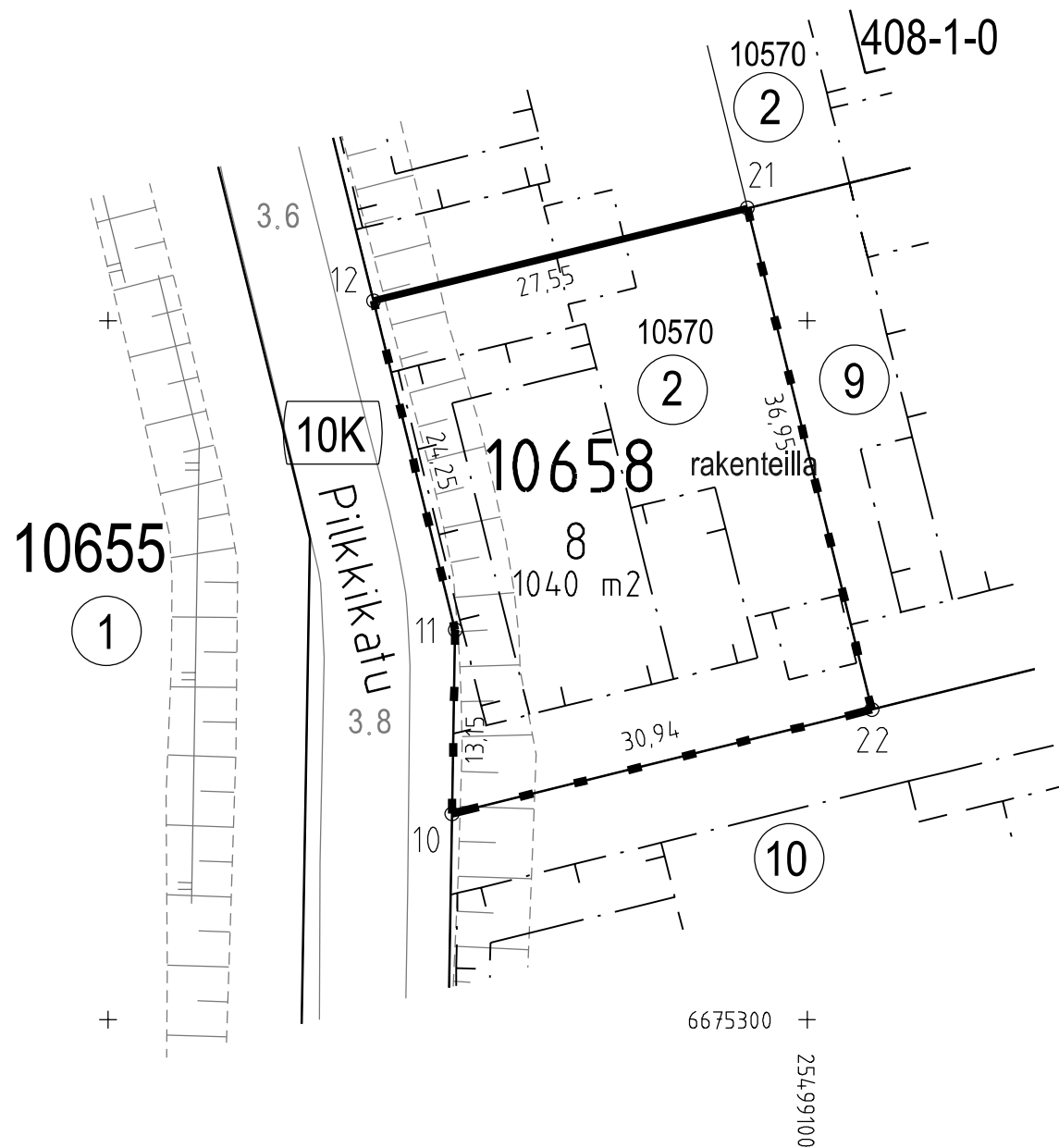


+ 6675400

25499050

+

Tasokoordinaatisto / Plankoordinaatsystem:  
ETRS-GK25  
Korkeusjärjestelmä / Höjdsystem:  
N2000



**TONTTIJAKOKARTTA**  
**TOMTINDELNINGSKARTA**

1:500

**HELSINKI**  
**HELSINGFORS**

**TONTTIEN MUODOSTUMINEN - TOMTERNAS BILDNING**

N:O	PINTA-ALAT / AREALER m <sup>2</sup>			KIINTEISTÖ / FASTIGHET MÄÄRÄALA / OUTBRUTET OMRÅDE
	YHTEENSÄ SUMMA	KIINTEISTÖITÄIN ENL. FASTIGH.	MÄÄRÄALOITAIN OUTBR. OMR. (LAK.YHTEINEN UPPHÄVT SAMF.)	
8	1040	1040	91-10-570-2	

TONTTIJAKOALUEELLA VOI SIJAITA MAANALAISIA JOHTOJA

**KOORDINAATTILUETTELO - KOORDINATFÖRTECKNING**

PISTE PUNKT	Y	X	PISTE PUNKT	Y	X
10	25499074.605	6675314.728	21	25499095.735	6675358.044
11	25499074.837	6675327.875	22	25499104.636	6675322.182
12	25499068.997	6675351.408			

TONTTIJAONMUUTOS: TOMTINDELNINGÄNDRING:	KORTTELI/TONTIT: 10658/8 KVARTER/TOMTER:
KAUPUNGINOSA/STADSDEL:	10. SÖRNÄINEN/SÖRNÄS
ASEMAKAAVA: STADSPLAN:	N:O 12375/14.12.2016
EDELLINEN TONTTIJAKO: FÖREGÅENDE TOMTINDELNING:	N:O 7991/12.11.1990

LASK: RÄKN: LRa	PIIRT: RIT: TKa	KARTTALEHTI: 675499 KARTBLAD:
--------------------	--------------------	----------------------------------

KIINTEISTÖINSINÖÖRIN MÄÄRÄYKSESTÄ  
POHJAKARTAN HYVÄKSYI JA TONTTIJAON LAATI:  
GODKÄNT BASKARTAN OCH UPPGJÖRT TOMTINDELNINGEN  
FÖRORDNAD AV FASTIGHETSINGENJÖREN: 27.12.2022

TIIMIPÄÄLLIKKÖ:  
TEAMCHEF:

EERO JALKANEN

N:O 13937