

TONTTIJAKOKARTTA
TOMTINDELNINGSKARTA

1:500

HELSINKI
HELSINGFORS

TONTTIEN MUODOSTUMINEN - TOMTERNAS BILDNING

N:O	PINTA-ALAT / AREALER m ²			KIINTEISTÖ / FASTIGHET MÄÄRÄALA / OUTBRUTET OMRÅDE
	YHTEENSÄ SUMMA	KIINTEISTÖITÄIN ENL. FASTIGH.	MÄÄRÄALOITAIN OUTBR. OMR. (LAK.YHTEINEN UPPHÄVT SAMF.)	
41	1512	1512	91-429-22-161	PUISTOLA 170

TONTTIJAKOALUEELLA SIJAITSEE KARTOITTAMATTOMIA MAANALAISIA JOHTOJA

KOORDINAATILUETTELO - KOORDINATFÖRTECKNING

PISTE PUNKT	Y		X		PISTE PUNKT	Y		X	
4	25500237.490	6684473.083	30	25500189.564	6684435.188				
5	25500255.411	6684455.372	41	25500231.054	6684436.459				
29	25500207.064	6684417.831							

TONTTIJAONMUUTOS: TOMTINDELNINGÄNDRING:	KORTTELI/TONTIT: 40180/41 KVARTER/TOMTER:
KAUPUNGINOSA/STADSDEL:	40. SUUTARILA/SKOMAKARBÖLE
ASEMAKAAVA: STADSPLAN:	N:O 11074/27.11.2002
EDELLINEN TONTTIJAKO: FÖREGÅENDE TOMTINDELNING:	N:O 7522/24.4.1989

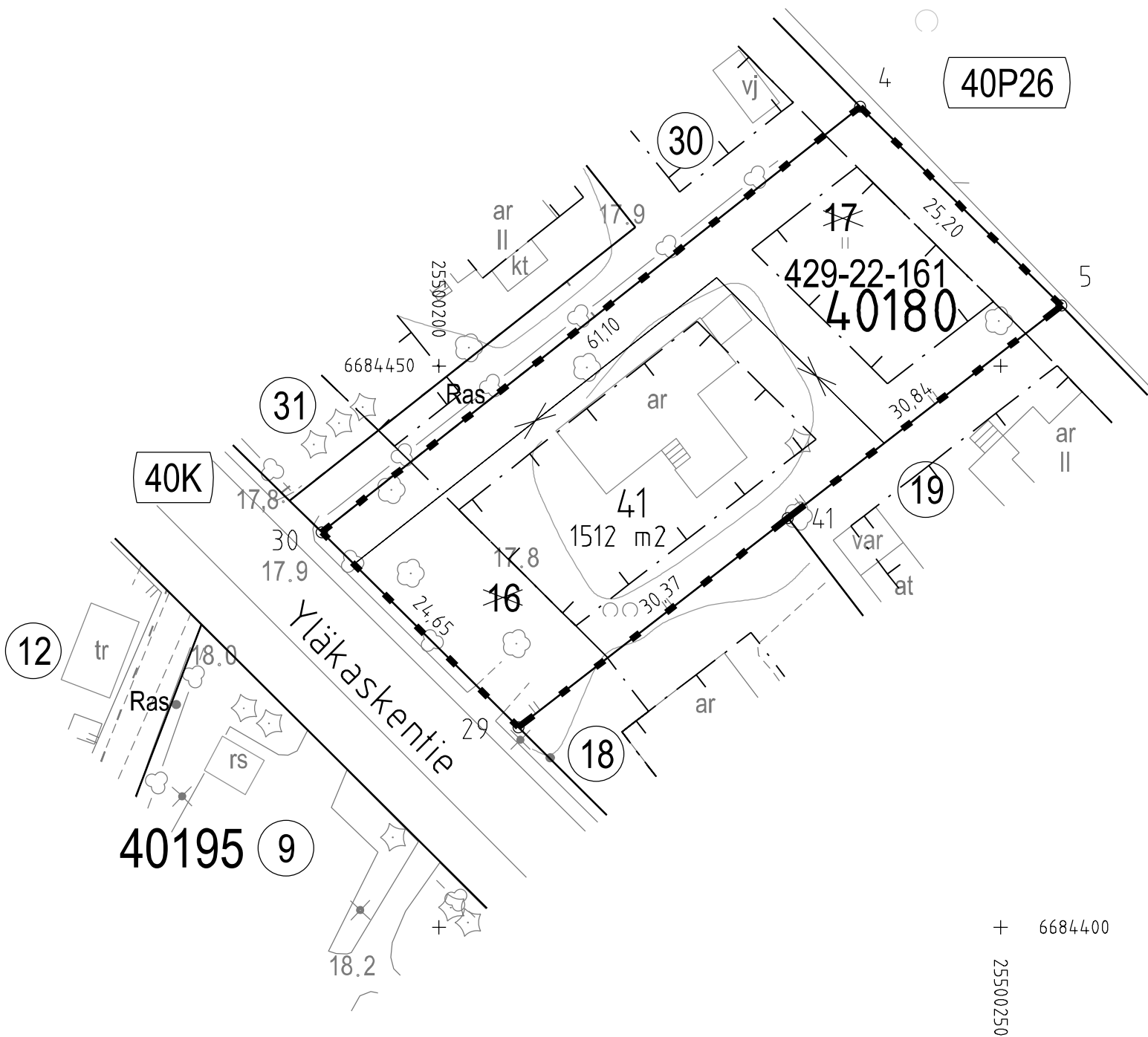
LASK: RÄKN: LRa	PIIRT: RIT: HKo	KARTTALEHTI: 684500 KARTBLAD:
--------------------	--------------------	----------------------------------

KIINTEISTÖINSINÖÖRIN MÄÄRÄYKSESTÄ
POHJAKARTAN HYVÄKSYI JA TONTTIJAON LAATI:
GODKÄNT BASKARTAN OCH UPPGJÖRT TOMTINDELNINGEN
FÖRORDNAD AV FASTIGHETSINGENJÖREN: 27.12.2022

TIIMPÄÄLLIKKÖ:
TEAMCHEF:

EERO JALKANEN

N:O 13938



Tasokoordinaatisto / Plankoordinatsystem:
ETRS-GK25
Korkeusjärjestelmä / Höjdsystem:
N2000