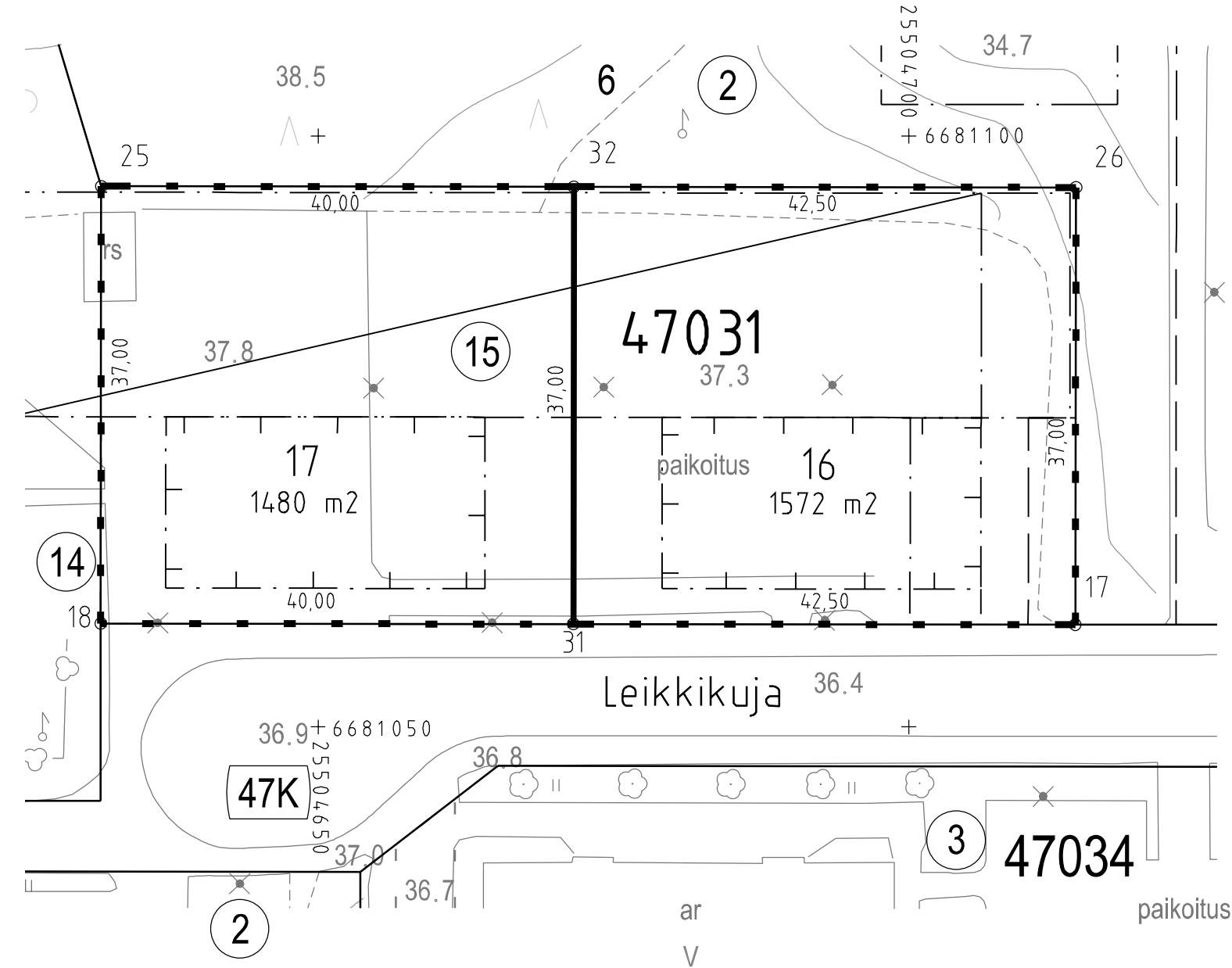


Tasokoordinaatisto / Plankoordinatsystem:  
ETRS-GK25  
Korkeusjärjestelmä / Höjdsystem:  
N2000



TONTTIJAKOKARTTA  
TOMTINDELNINGSKARTA

1:500

HELSINKI  
HELSINGFORS

TONTTIEN MUODOSTUMINEN - TOMTERNAS BILDNING

N:O	PINTA-ALAT / AREALER m²			KIINTEISTÖ / FASTIGHET MÄÄRÄALA / OUTBRUTET OMRÅDE
	YHTEENSÄ SUMMA	KIINTEISTÖITTÄIN ENL. FASTIGH.	MÄÄRÄALOITTAIN OUTBR. OMR. (LAK.YHTEINEN UPPHÄVT SAMF.)	
16	1572	1572		91-47-31-15
17	1480	1480		91-47-31-15

TONTTIJAKOALUEELLA SIJAITSEE MAANALAISIA JOHTOJA

KOORDINAATILUETTELO - KOORDINATFÖRTECKNING

PISTE PUNKT	Y	X	PISTE PUNKT	Y	X
17	25504714.096	6681058.657	26	25504714.141	6681095.656
18	25504631.597	6681058.756	31	25504671.597	6681058.708
25	25504631.642	6681095.755	32	25504671.642	6681095.707

TONTTIJAONMUUTOS:  
TOMTINDELNINGÄNDRING:

KORTTELI/TONTIT: 47031/16,17  
KVARTER/TOMTER:

KAUPUNGINOSA/STADSDEL:

47. MELLUNKYLÄ/MELLUNGSBY

ASEMAKAAVA:  
STADSPLAN:

N:O 12552/2.2.2022

EDELLINEN TONTTIJAHO:  
FÖREGÅENDE TOMTINDELNING:

N:O 13832/11.4.2022

LASK:  
RÄKN:

MRu

PIIRT:

RIT:

HKo

KARTTALEHTI: 681504

KARTBLAD:

KIINTEISTÖINSINÖÖRIN MÄÄRÄYKSESTÄ  
POHJAKARTAN HYVÄKSYIJA TONTTIJAON LAATI:  
GODKÄNT BASKARTAN OCH UPPGJORT TOMTINDELNINGEN  
FÖRORDNAD AV FASTIGHETSINGENJÖREN:

31.1.2023

TIIMIPÄÄLLIKKÖ:  
TEAMCHEF:

EERO JALKANEN

N:O 13953