

Tasokoordinaatio / Plankoordinatsystem:  
ETRS-GK25  
Korkeusjärjestelmä / Höjdsystem:  
N2000

TONTTIJAKOKARTTA  
TOMTINDELNINGSKARTA

1:500

HELSINKI  
HELSINGFORS

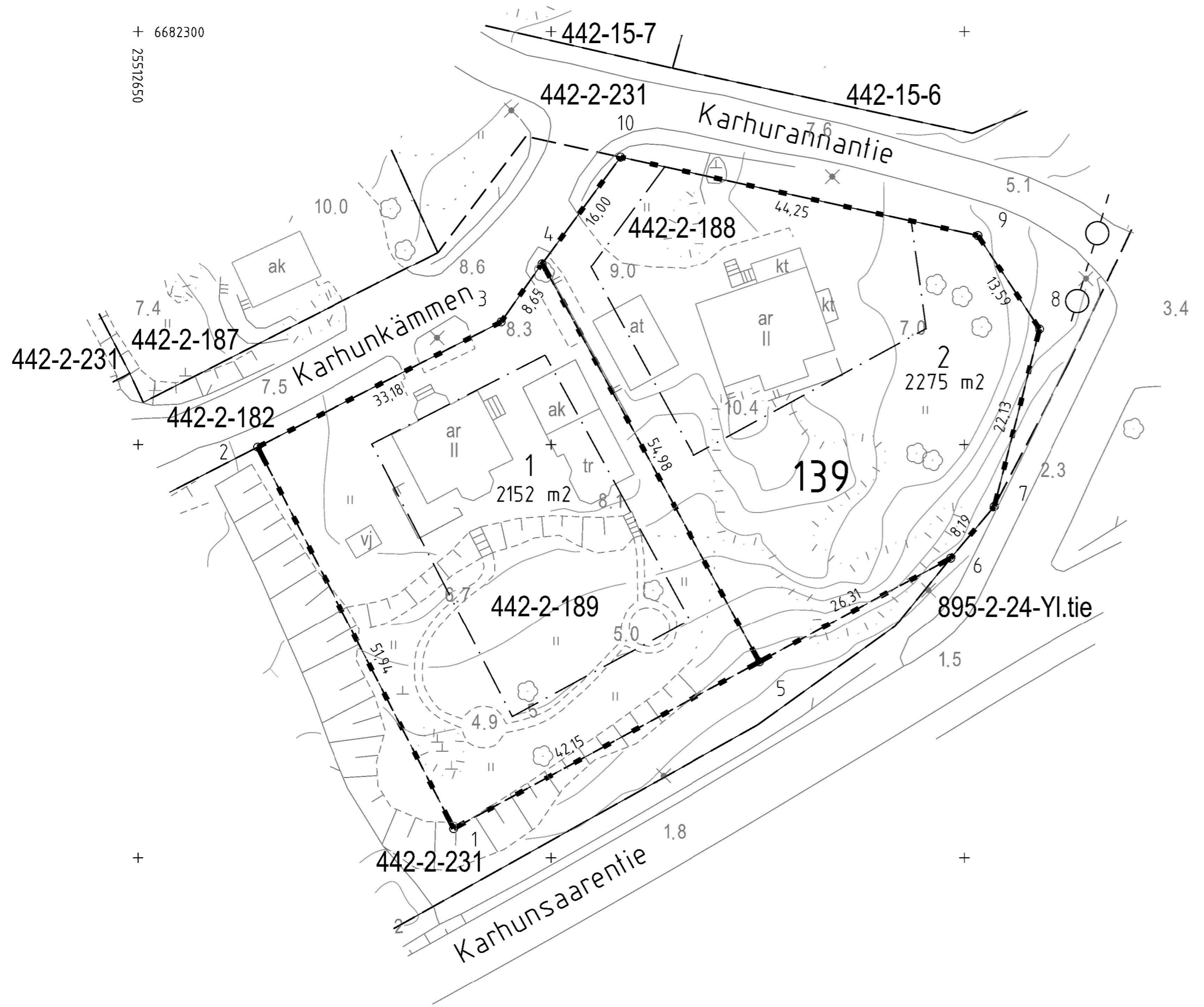
TONTTIEN MUODOSTUMINEN - TOMTERNAS BILDNING

N:O	PINTA-ALAT / AREALER m <sup>2</sup>			KIINTEISTÖ / FASTIGHET MÄÄRÄALA / OUTBRUTET OMRÅDE
	YHTEENSÄ SUMMA	KIINTEISTÖITÄIN ENL. FASTIGH.	MÄÄRÄALOITTAIN OUTBR. OMR. ILAK. YHTEINEN UPPHÄVT SAMF.	
1	2152	2152		91-442-2-189
2	2275	2275		91-442-2-188 Nallekallio

TONTTIJAKOALUEELLA SIJAITSEE KARTOITTAMATTOMIA MAANALAISIA JOHTOJA

KOORDINAATTILUETTELO - KOORDINATFÖRTECKNING

PISTE PUNKT	Y	X	PISTE PUNKT	Y	X
1	25512688.220	6682203.519	6	25512748.346	6682236.262
2	25512664.451	6682249.700	7	25512753.613	6682242.535
3	25512693.967	6682264.849	8	25512759.077	6682263.981
4	25512698.925	6682271.942	9	25512751.638	6682275.356
5	25512725.245	6682223.669	10	25512708.411	6682284.829



TONTTIJAKO: TOMTINDELNING:	KORTTELI/TONTIT: 139/1,2 KVARTER/TOMTER:	
KAUPUNGINOSA/STADSDEL:	58. KARHUSAARI/BJÖRNSÖ	
ASEMAKAAVA: STADSPLAN:	N:O 753007/2.8.1995	
LASK: RÄKN: LRa	PIIRT: RIT: JKä	KARTTALEHTI: 682512 KARTBLAD:
KIINTEISTÖINSINÖÖRIN MÄÄRAYKSESTÄ POHJAKARTAN HYVÄKSYI JA TONTTIJAON LAATI: GODKÄNT BASKARTAN OCH UPPGJÖRT TOMTINDELNINGEN FÖRORDNAD AV FASTIGHETSINGENJÖREN:	28.2.2023	
TIIMIPÄÄLLIKKÖ: TEAMCHEF:		
EERO JALKANEN	N:O 13967	