

TONTTIEN MUODOSTUMINEN - TOMTERNAS BILDNING

N:O	PINTA-ALAT / AREALER m ²			KIINTEISTÖ / FASTIGHET MÄÄRÄALA / OUTBRUTET OMRÅDE
	YHTEENSÄ SUMMA	KIINTEISTÖITÄIN ENL. FASTIGH.	MÄÄRÄALOITTAIN OUTBR. OMR. (LAK.YHTEINEN UPPHÄVT SAMF.)	
2	1747	1187		91-45-486-1
		232		91-45-9901-0 (45K)
			232	91-45-9901-0-M506
		107		91-45-9903-32 (45P32)
			107	91-45-9903-32-M501
		221		91-419-1-615 LINNAPELTO
			221	91-419-1-615-M501

TONTTIJAKOALUEELLA SIJAITSEE MAANALAISIA JOHTOJA

KOORDINAATTILUETTELO - KOORDINATFÖRTECKNING

PISTE PUNKT	Y	X	PISTE PUNKT	Y	X
2	25506526.663	6679158.696	14	25506534.664	6679176.571
3	25506530.966	6679172.497	15	25506567.667	6679166.115
4	25506523.452	6679155.209	16	25506584.188	6679150.867
5	25506558.348	6679122.868			

TONTTIJAKO JA TONTTIJAONMUUTOS:
TOMTINDELNING OCH TOMTINDELNINGÄNDRING:

KORTTELI/TONTIT: 45486/2
KVARTER/TOMTER:

KAUPUNGINOSA/STADSDEL:

45. VARTIOKYLÄ/BOTBY

ASEMAKAAVA:
STADSPLAN:

N:O 12368/22.6.2016

EDELLINEN TONTTIJAKO:
FÖREGÅENDE TOMTINDELNING:

N:O 6654/14.4.1986

LASK:
RÄKN: MRu

PIIRT:
RIT: HKo

KARTTALEHTI: 679506
KARTBLAD:

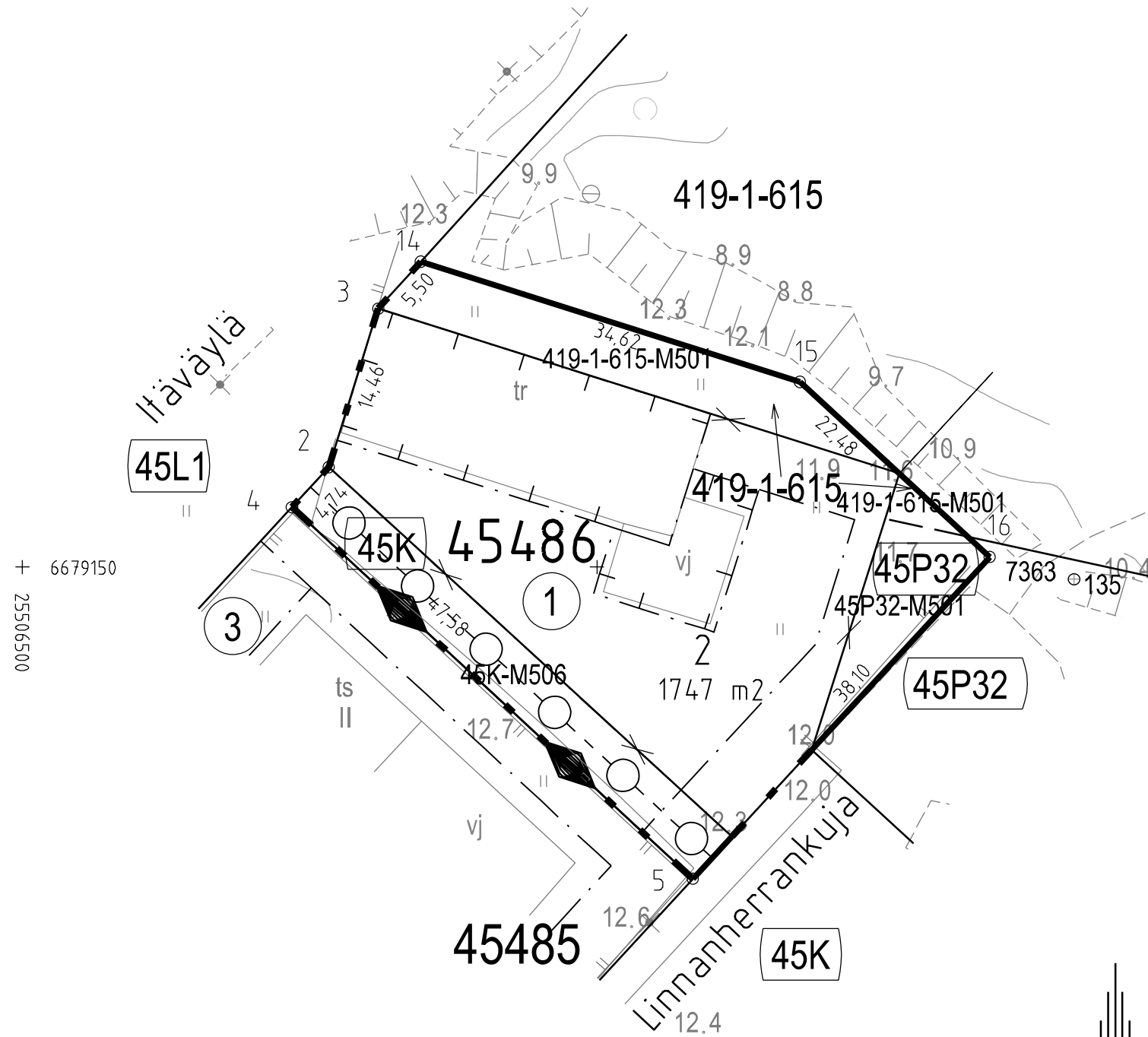
KIINTEISTÖINSINÖÖRIN MÄÄRÄYKSESTÄ
POHJAKARTAN HYVÄKSYI JA TONTTIJAON LAATI:
GODKÄNT BASKARTAN OCH UPPGJORT TOMTINDELNINGEN
FÖRORDNAD AV FASTIGHETSINGENJÖREN:

14.3.2023

TIIMIPÄÄLLIKKÖ:
TEAMCHEF:

EERO JALKANEN

N:O 13972



Tasokoordinaatisto / Plankordinatsystem:
ETRS-GK25
Korkeusjärjestelmä / Höjdsystem:
N2000