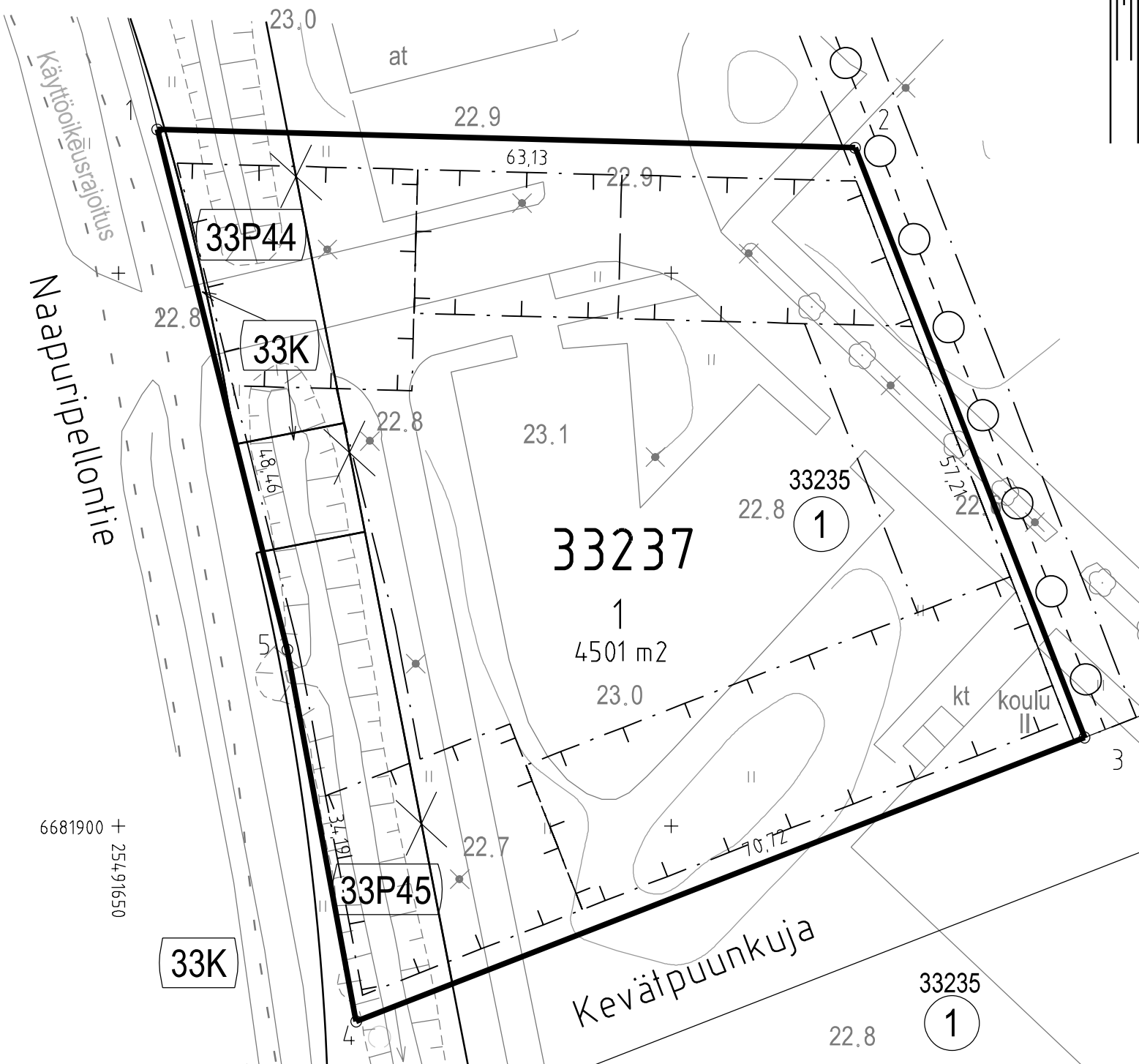


Tasokoordinaatisto / Plankordinatsystem:
ETRS-GK25
Korkeusjärjestelmä / Höjdsystem:
N2000

+ 6682000
25491700



TONTTIJAKOKARTTA
TOMTINDELNINGSKARTA

1:500

HELSINKI
HELSINGFORS

TONTTIEN MUODOSTUMINEN - TOMTERNAS BILDNING

N:o	PINTA-ALAT / AREALER m²			KIINTEISTÖ / FASTIGHET MÄÄRÄALA / OUTBRUTET OMRÅDE
	YHTEENSÄ SUMMA	KIINTEISTÖITÄIN ENL. FASTIGH.	MÄÄRÄALOITTAIN OUTBR. OMR. (LAK. YHTEINEN UPPHÄVT SAMF.)	
1	4501	3720	91-33-235-1	
		114	91-33-9901-0	(33K)
		282	91-33-9903-44	(33P44)
		385	91-33-9903-45	(33P45)

TONTTIJAKOALUEELLA VOI SIIJAITA MAANALAISIA JOHTOJA

KOORDINAATTILUETTELO - KOORDINATFÖRTECKNING

PISTE PUNKT	Y	X	PISTE PUNKT	Y	X
1	25491653.525	6681962.984	4	25491671.500	6681882.348
2	25491716.630	6681961.324	5	25491665.282	6681915.972
3	25491737.395	6681908.016			

TONTTIJAKO JA TONTTIJAONMUUTOS:
TOMTINDELNING OCH TOMTINDELNINGÄNDRING:

KORTTELI/TONTIT: 33237/1
KVARTER/TOMTER:

KAUPUNGINOSA/STADSDEL:

33. KAARELA/KÄRBÖLE

ASEMAKAAVA:
STADSPLAN:

N:O 12690/5.10.2022

EDELLINEN TONTTIJAKO:
FÖREGÅENDE TOMTINDELNING:

N:O 4539/20.3.1978

LASK:
RÄKN: R_{Su}

PIIRT:
RIT: H_{Ko}

KARTTALEHTI: 681491
KARTBLAD:

KIINTEISTÖINSINÖÖRIN MAARAYKSESTA
POHJAKARTAN HYVÄKSYI JA TONTTIJAON LAATI:
GODKÄNT BASKARTAN OCH UPPGJORT TOMTINDELNINGEN
FÖRORDNAD AV FASTIGHETSINGENJÖREN:

17.3.2023

TIIMIPÄÄLLIKKÖ:
TEAMCHEF:

EERO JALKANEN

N:O 13974