

Tasokoordinaatisto / Plankoordinatsystem:
ETRS-GK25
Korkeusjärjestelmä / Höjdsystem:
N2000

TONTTIJAKOKARTTA
TOMTINDELNINGSKARTA

1:500

HELSINKI
HELSINGFORS

TONTTIEN MUODOSTUMINEN - TOMTERNAS BILDNING

N:O	PINTA-ALAT / AREALER m ²			KIINTEISTÖ / FASTIGHET MÄÄRÄALA / OUTBRUTET OMRÅDE
	YHTEENSÄ SUMMA	KIINTEISTÖITÄIN ENL. FASTIGH.	MÄÄRÄALOITTAIN OUTBR. OMR. (LAK. YHTEINEN UPPHÄVT SAMF.)	
1	3479	2415		91-33-235-1
		1		91-33-9901-0 (33K)
		1063		91-33-9903-44 (33P44)

TONTTIJAKOALUEELLA VOI SIJAITA MAANALaisia JOHTOJA

KOORDINAATTILUETTELO - KOORDINATFÖRTECKNING

PISTE PUNKT	Y	X	PISTE PUNKT	Y	X
1	25491637.573	6682054.418	7	25491642.730	6681998.198
2	25491674.416	6682055.719	8	25491640.664	6682003.009
3	25491701.804	6682006.748	9	25491638.138	6682008.276
4	25491657.401	6681973.497	10	25491638.025	6682014.947
5	25491650.583	6681973.915	11	25491640.381	6682020.322
6	25491643.875	6681994.927	12	25491641.820	6682034.309

TONTTIJAKO JA TONTTIJAONMUUTOS:
TOMTINDELNING OCH TOMTINDELNINGÄNDRING:

KORTTELI/TONTIT: 33238/1
KVARTER/TOMTER:

KAUPUNGINOSA/STADSDEL:

33. KAARELA/KÄRBÖLE

ASEMAKAAVA:
STADSPLAN:

N:O 12690/5.10.2022

EDELLINEN TONTTIJAKO:
FÖREGÅENDE TOMTINDELNING:

N:O 4539/20.3.1978

LASK:
RÄKN: RSu

PIIRT:
RIT: TKa

KARTTALEHTI: 682491
KARTBLAD:

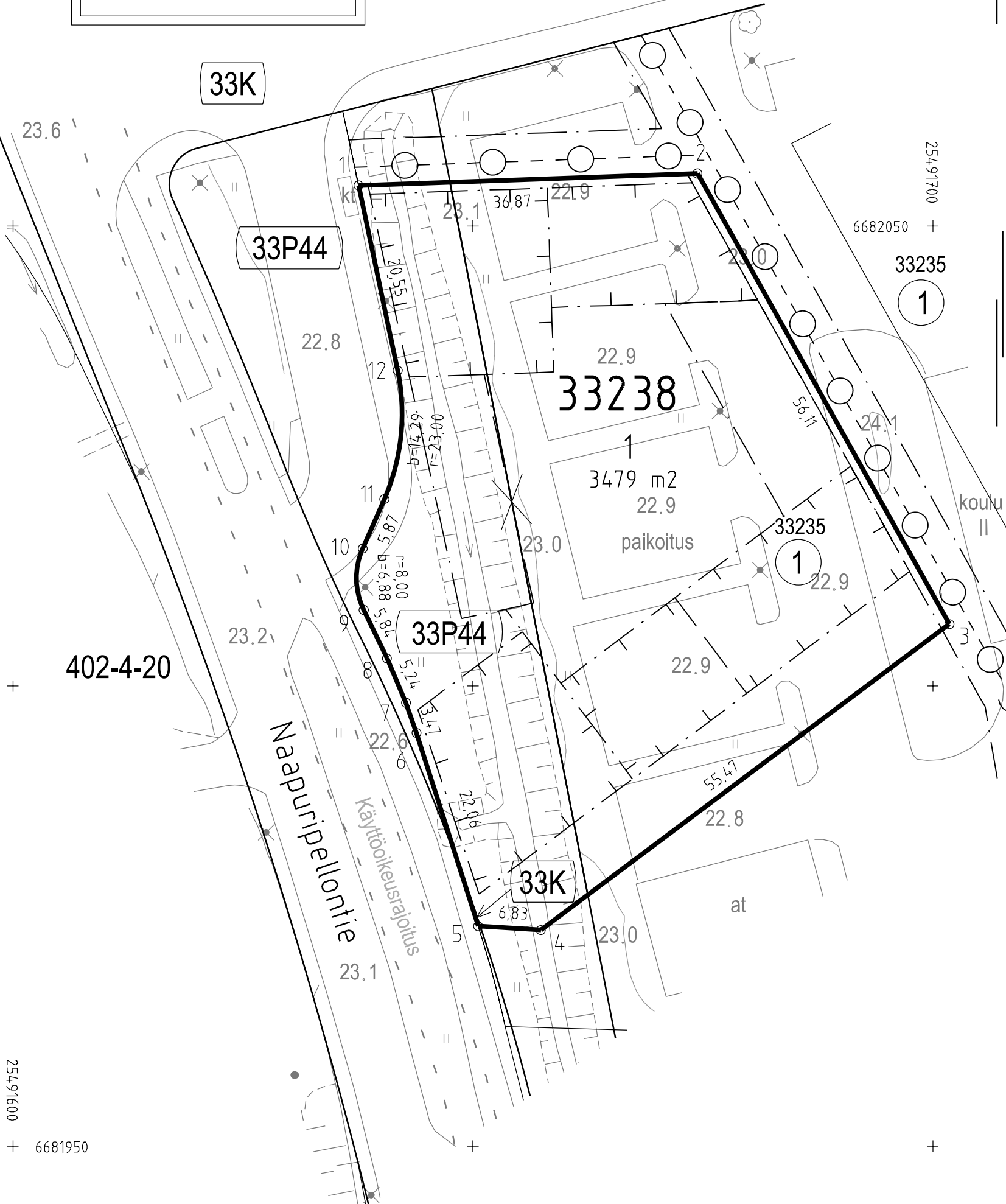
KIINTEISTÖINSINÖÖRIN MÄÄRÄYKSESTÄ
POHJAKARTAN HYVÄKSYI JA TONTTIJAON LAATI:
GODKÄNT BASKARTAN OCH UPPGJORT TOMTINDELNINGEN
FÖRORDNAD AV FASTIGHETSINGENJÖREN:

17.3.2023

TIIMIPÄÄLLIKKÖ:
TEAMCHEF:

EERO JALKANEN

N:O 13975



25491600

+ 6681950

+ 6682050

1

1