



23.10.2023

## Päätös luonnonsuojelualueen perustamisesta (Luonnonsuojelulaki 47 §)

### Luonnonsuojelualueen nimi ja tunnus

Nimi: Hallainvuoren luonnonsuojelualue  
Hallonbergets naturskyddsområde  
Suojelualue-tunnus: YSA263433

### Kohde

Kunta: Helsinki  
Kiinteistö: 91-36-9903-19 Hallainvuori, osa  
91-45-9903-45 Hallainvuori, osa  
91-418-5-157 Sonaby  
Pinta-ala: noin 42 ha  
Omistaja: Helsingin kaupunki  
Suojelukohde: METSO  
Helsingin luonnonsuojeluohjelma 2015–2024

Alue on merkitty päätöksen liitteenä olevalle kartalle.

### Kohteen kuvaus

Hallainvuori sijaitsee Viikin peltojen ja Myllypuron Hallainvuoren asuinalueen välisellä kallioselänteellä. Korkeimmat kohdat ovat yli 50 metriä merenpinnan yläpuolella. Kallioilta on hienot näkymät Viikin peltojen yli länteen ja Vanhankaupunginlahdelle lounaaseen. Länteen laskeutuvat rinteet ovat paikoin lähes pystysuorat. Alueella on monipuolisesti erilaisia metsätyyppisiä kallio- ja kangasmetsistä lehtomaisiin kankaisiin ja lehtoihin. Suotyyppisiä ovat kallionlaen painanteisiin syntyneet rämeet ja jyrkänteen alaosan korvet. Länsiosan metsät toimivat eläinten suojapaikkoina.

Luonnonsuojelualueeksi esitetään perustettavaksi huomattavasti laajempaa aluetta, kuin Helsingin kaupungin luonnonsuojeluohjelmassa 2015-2024 on osoitettu.

Luonnonsuojeluohjelman rajausta käsittää kallioselänteen laen avoimet ja puoliavoimet mäntyvaltaiset alueet. Luontoarvoista kuitenkin suurin osa sijaitsee lakialueita ympäröivissä reunametsissä. Reunametsien lahottajasienilajisto ja linnustoarvot ovat selkeästi monipuolisemmat kuin kallion laella. Myös uhanalaiset luontotyytit sijaitsevat reuna-alueiden metsissä. Rinteiden alaosan metsät Hallainvuoren länsipuolella toimivat monien eläinten oleskelu- ja suojapaikkoina. Lähes kaikki reunametsät on Uudenmaan maakuntaliiton selvityksessä todettu maakunnallisesti arvokkaaksi luontoalueeksi.

Hallainvuori muodostaa myös tärkeän viheryhteyden Vanhankaupunginlahdelta Kivikon kautta Vantaalle ja edelleen Uudenmaan pohjoisemmille luontoalueille. Rinnemetsien suojeleminen turvaa yhteyden säilymisen. Suuret tielinjaukset katkaisevat viheryhteyden heti Hallainvuoren pohjoispuolella, missä ainoastaan kapea vihersilta tarjoaa väylän Kehä I:sen yli. Kivikon pohjoispuolella yhteyden katkaisee Porvoonväylä.

23.10.2023

Luonnonsuojeluohjelmassa esitetyn suojelualueen laajuus oli 20,32 hehtaaria. Nyt luonnonsuojelualueeksi esitetään 42,08 hehtaarin laajuista aluetta.

Yleiskaavassa 2016 suurin osa nyt esitetystä Hallainvuoren luonnonsuojelualueesta sijaitsee virkistys- ja viheralueella. Lähes koko Hallainvuoren alue sijaitsee asemakaavan 10260-alueella, missä Hallainvuorella on merkintä VL, lähivirkistysalue. Hallainvuoren koillisnurkkaus kuuluu asemakaavaan 11150, jossa sillä on merkinnät VL, lähivirkistysalue, ja VP, puisto. Koska asemakaavan osoittama virkistyskäyttö on mahdollista luonnonsuojelualueen perustamisen jälkeenkin, suojelu ei ole ristiriidassa asemakaavan merkintöjen kanssa. Alueella sijaitsee muinaismuistolailta suojeltuja kohteita.

Alue täyttää Etelä-Suomen metsien monimuotoisuuden toimintaohjelman (METSO) valintaperusteet monimuotoisuudelle merkittävien kangasmetsien, korpien ja rämeiden sekä metsäisten kallioiden, jyrkänteiden ja louhikkojen osalta.

### **Elinkeino-, liikenne- ja ympäristökeskuksen päätös**

Uudenmaan elinkeino-, liikenne- ja ympäristökeskus perustaa edellä mainitun ja liitekartalle merkityn luonnonsuojelualueen, jolla ovat voimassa seuraavat rauhoitusmääräykset:

#### **Alueella on sallittu**

- tonttien, ulkoiluteiden ja polkujen kunnossapitoon ja turvallisuuteen liittyvät toimet;
- toimintarajoitteen henkilön liikkuminen sähkömoottoroidulla apuvälineellä;
- haitallisten vieraslajien poistaminen;
- marjojen ja ruokasienten poimiminen;
- alueella sijaitsevien kiinteiden muinaisjäännösten tutkiminen ja kunnostus sekä muut muinaisjäännösten suojelun ja hoidon kannalta tarpeelliset toimenpiteet Museoviraston ja ELY-keskuksen suostumuksella sekä hoito- ja käyttösuunnitelmaa noudattaen;
- luonnonsuojelualueen rakennepiirteiden ja lajiston kartoittaminen;
- ELY-keskuksen hyväksymän hoito- ja käyttösuunnitelman mukaisten toimenpiteiden toteuttaminen sekä
- virkistyskäytölle vaarallisten puiden kaataminen ELY-keskuksen suostumuksella.

#### **Alueella on kielletty**

- metsänhakkuu ja muut metsänhoitotoimet;
- elävien ja kuolleiden kasvien, kasvinosien ja sienien ottaminen tai vahingoittaminen;
- maa-aineksien tai kaivoskivennäisten ottaminen ja maa- ja kallioperän vahingoittaminen ja muuttaminen;
- ojien kaivaminen, vesien perkaaminen ja patoaminen;
- rakennusten, rakennelmien, teiden ja polkujen rakentaminen;
- tulenteko, telttailu ja muu leirytyminen;

23.10.2023

- luonnonvaraisten selkärankaisten eläinten pyydystäminen, tappaminen tai hätyyttäminen tai niiden pesien hävittäminen ja selkärangattomien eläimien pyydystäminen tai kerääminen sekä
- kaikenlainen muu toiminta, joka muuttaa alueen maisemakuvaa tai vaikuttaa epäedullisesti luonnonoloihin tai eliölajien säilymiseen.

### **Liikkumisrajoitukset**

Edellä mainittujen toimenpiteiden lisäksi on kielletty:

- liikkuminen moottoriajoneuvolla lukuun ottamatta alueen hoidon kannalta välttämätöntä liikkumista;
- pähkinäpensaslehdossa (LTA010224) liikkuminen sekä
- koirien, kissojen ja muiden lemmikkieläinten irti pitäminen.

### **Rauhoitusmääräyksistä poikkeaminen**

Uudenmaan ELY-keskus voi yksittäistapauksessa myöntää poikkeuksen luonnonsuojelu- aluetta koskevista rauhoitusmääräyksistä, jos poikkeaminen ei vaaranna alueen perustamistarkoitusta ja on tarpeen alueen hoidon, käytön tai tutkimuksen kannalta.

### **Hoito- ja käyttösuunnitelma**

Luonnonsuojelualueelle voidaan tarvittaessa laatia hoito- ja käyttösuunnitelma, jossa esitetään tarpeelliset toimenpiteet luonnonympäristön hoitamiseksi, ennallistamiseksi ja alueen luontaisen kehityksen palauttamiseksi sekä virkistyskäytön ohjaamiseksi. Uudenmaan ELY-keskus hyväksyy hoito- ja käyttösuunnitelman.

### **Korvaus**

Helsingin kaupunki ei ole hakenut luonnonsuojelulain mukaista korvausta rauhoituksen mahdollisesti aiheuttamasta taloudellisesta haitasta.

### **Perustelut**

Päätöksellä toteutetaan Etelä-Suomen metsien monimuotoisuuden toimintaohjelmaa (METSU) ja Helsingin luonnonsuojeluohjelmaa 2015–2024. Suojelun tarkoituksena on säilyttää maisemallisesti komea kallioselänne jyrkänteineen ja metsineen sekä turvata alueella esiintyviä uhanalaisia luontotyyppisiä ja lajeja. Hallainvuoren suojeleminen turvaa myös tärkeän viheryhteyden säilymisen Vanhankaupunginlahdelta Kivikkoon ja edelleen Vantaan kautta Uudenmaan pohjoisempiin metsäalueisiin.

Pähkinäpensaslehdossa kulkeminen vaurioittaa herkästi kuluva lehtokasvillisuutta, minkä vuoksi liikkuminen on kielletty pähkinäpensaslehdossa (LTA010224). Samalla jo kulunut kasvillisuus pääsisi palautumaan.

23.10.2023

Alue täyttää luonnonsuojelulain edellyttämät luonnonsuojelualueen perustamisen yleiset edellytykset.

### **Sovelletut lainkohdat**

Luonnonsuojelulaki 43 §, 47 § ja 59 §.

### **Luonnonsuojelualueen merkitseminen maastoon ja kiinteistörekisteriin**

Päätöksestä tehdään merkintä kiinteistörekisteriin. Elinkeino-, liikenne- ja ympäristökeskus vastaa luonnonsuojelualueen merkitsemisestä maastoon luonnonsuojelulain 59 §:n ja luonnonsuojelualueen merkitsemisestä maastoon annetun ympäristöministeriön asetuksen (261/2016) mukaisesti.

### **Muutoksenhaku**

Uudenmaan ELY-keskuksen päätökseen tyytymätön saa hakea siihen muutosta Helsingin hallinto-oikeudelta kirjallisella valituksella.

Valitusosoitus on liitteenä.

**Tämä asiakirja on hyväksytty viraston sähköisessä asianhallintajärjestelmässä. Asian on esitellyt ylitarkastaja Hanna Suominen ja ratkaissut ylitarkastaja Jani Sepälä. Hyväksyntämerkintä on asiakirjan viimeisellä sivulla.**

### **Liitteet**

Kartta  
Valitusosoitus

### **Lisätietoa päätöksestä**

Hanna Suominen, hanna.suominen@ely-keskus.fi, 0295 021 186

### **Päätös**

**Todisteellinen tiedoksianto**  
Maanomistaja Helsingin kaupunki

### **Yleistiedoksianto**

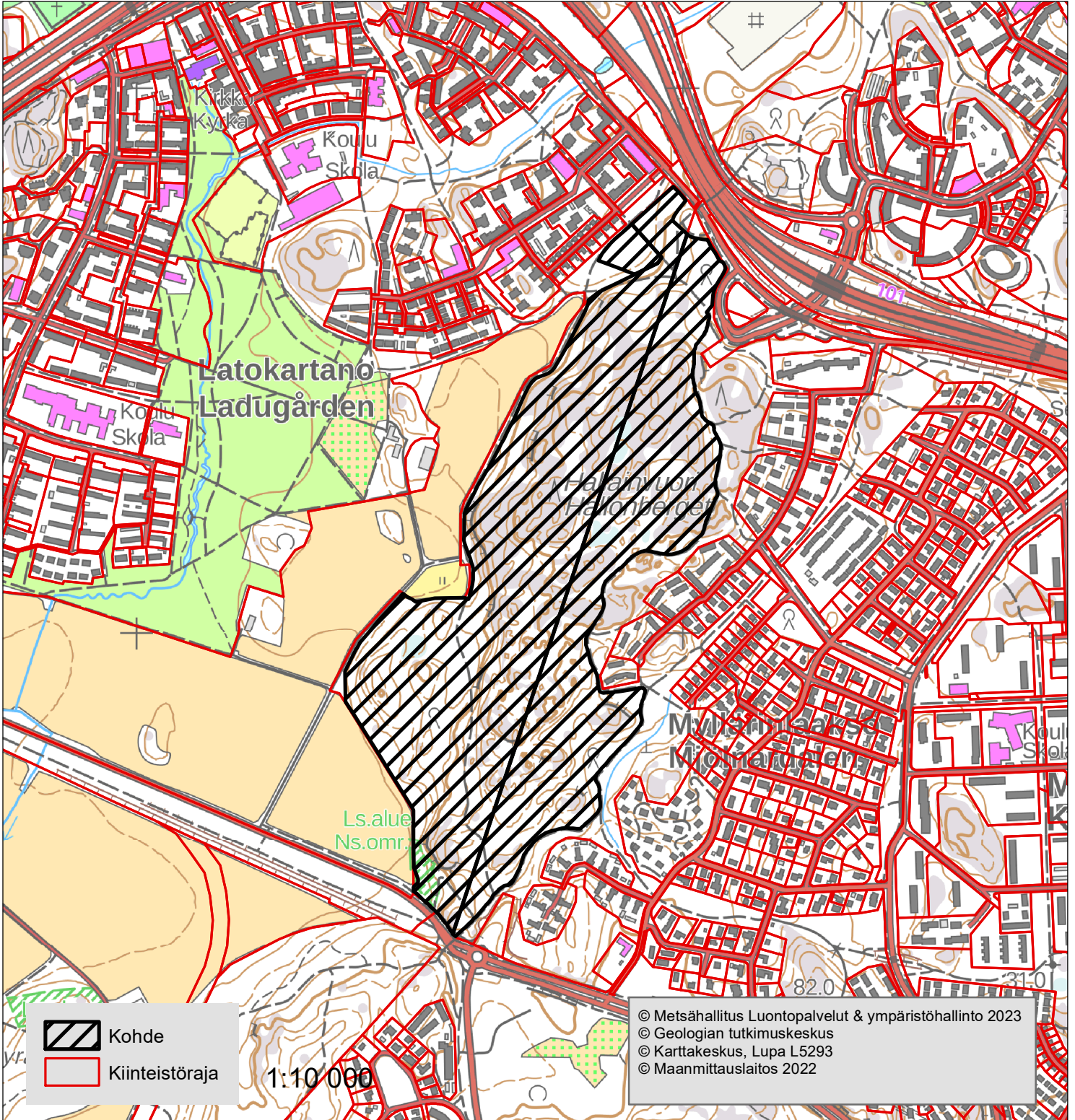
### **Tiedoksi**

**sähköpostilla**  
Suomen luonnonsuojeluliiton Uudenmaan piiri  
Metsähallitus, Rannikon luontopalvelut  
Metsäkeskus, Eteläinen palvelualue  
Maanmittauslaitos

23.10.2023

Ympäristöministeriö  
Uudenmaan liitto  
Helsingin poliisilaitos  
Pääkaupunkiseudun verotoimisto

# Hallainvuoren luonnonsuojelualue - Hallonbergets naturskyddsområde YSA263433



Tämä kartta liittyy Uudenmaan elinkeino-, liikenne- ja ympäristökeskuksen tänään antamaan päätökseen.

Kiinteistötunnus: 91-36-9903-19, 91-45-9903-45 ja 91-418-5-157

Suojelupinta-ala: noin 42,0 ha

Dnro UUDELY/2964/2023



1:10 000

Koordinaatisto: ETRS TM35FIN  
Uudenmaan ELY-keskus

**HUOM!** Kartan tausta-aineistot ja kiinteistörajat ohjeellisia



Tämä asiakirja UUELY/2964/2023 on hyväksytty sähköisesti / Detta dokument UUELY/2964/2023 har godkänts elektroniskt

Esittelijä Suominen Hanna 23.10.2023 11:58

Ratkaisija Seppälä Jani 23.10.2023 13:38