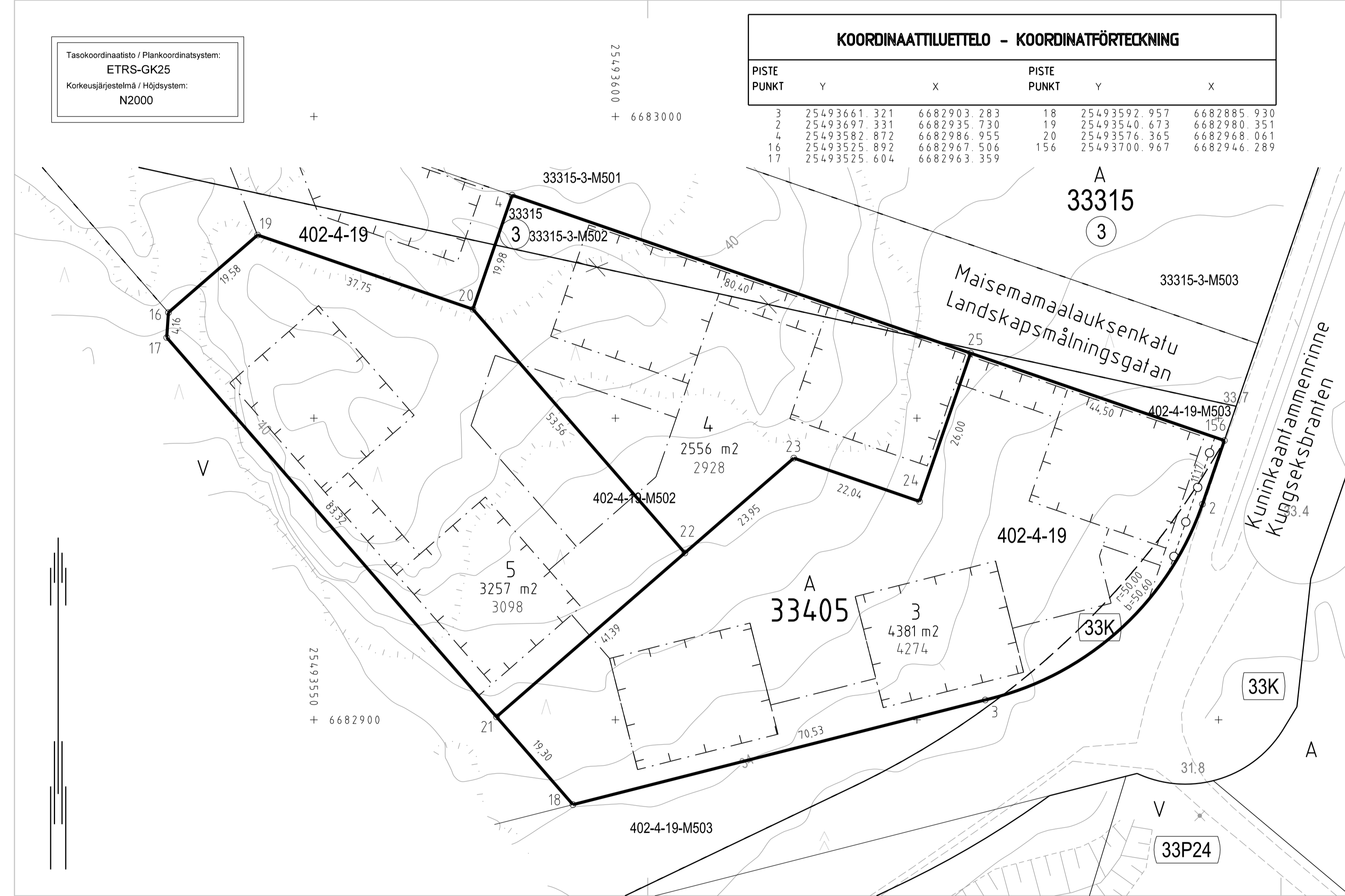


Tasokoordinaatisto / Plankoordinatsystem:
ETRS-GK25
Korkeusjärjestelmä / Höjdsystem:
N2000

KOORDINAATTILUETTELO - KOORDINATFÖRTECKNING					
PISTE PUNKT	Y	X	PISTE PUNKT	Y	X
3	25493661.321	6682903.283	18	25493592.957	6682885.930
2	25493697.331	6682935.730	19	25493540.673	6682980.351
4	25493582.872	6682986.955	20	25493576.365	6682968.061
16	25493525.892	6682967.506	156	25493700.967	6682946.289
17	25493525.604	6682963.359			



TONTTIJAKOKARTTA HELSINKI
TOMTINDELNINGSKARTTA 1:500 HELSINGFORS

TONTTIEN MUODOSTUMINEN - TOMTERNAS BILDNING

N:O	PINTA-ALAT / AREALER m²			KINTEISTÖ / FASTIGHET MÄÄRÄALA / OUTBRUTET OMRÅDE
	YHTEENSÄ SUMMA	KINTEISTÖITÄN ENL. FASTIGH.	MAARAOITTAAN OUTBR. OMR. LAK. YHTENEN UPPHÄVT SAME	
3	4381	4197	4197	91-402-4-19 91-402-4-19-M502 MALMGÅRD
4	2556	184	184	91-33-9901-0 (33K)
		323	323	91-33-315-3 91-33-315-3-M502 MALMGÅRD
5	3257	2233	2233	91-402-4-19 91-402-4-19-M502 MALMGÅRD
		3257	3257	91-402-4-19-M502

4274 ASEMAKAAVAN 12313 MUKAINEN RAKENNUSOIKEUS KERROSALANLÖNÄMETREINA TONTIN 5 KULKU MAISEMAMAALAUSENKADULLE ON JÄRJESTETTÄVÄ TONTIN 4 KAUTTA TONTTIJAKOALUEELLA VOI SIIJAITA MAANALAISIA JOHTOJA

TONTTIJAKO JA TONTTIJAKOONMUUTOS: TOMTINDELNING OCH TOMTINDELNINGÄNDRING:	KORTTELI/TONTIT: KVARTER/TOMTER:	33405/3-5
KAUPUNGINOSA/STADSDEL:	33. KAARELA/KÄRBOLE	
ASEMAKAAVA: STADSPLAN:	N:O 12313/15.2.2017	
EDELLINEN TONTTIJAKO: FÖREGÅENDE TOMTINDELNING:	N:O 11585/9.2.2009	
LASK: RÄKN: RSu	PIIRT: RIT: HKo	KARTTALEHTI: 682493 KARTBLAD:
KIINTEISTÖINSINÖÖRIN MAARAYKSESTA POHJAKARTAN HYVÄKSYIJA TONTTIJAKOON LAATI: GODKÄNT BASKARTAN OCH UPPGJÖRT TOMTINDELNINGEN FÖRORDNAD AV FASTIGHETSINGENJÖREN:	15.5.2018	
JOHTAVA MAANMITTAUSINSINÖÖRI: LEDANDE LANTMÄTNINGSINGENJÖR:	KAUPUNGINGEODEETTI HYVÄKSYNYT: GODKÄND AV STADSGEODETEN:	
ALEKSI TOIVONEN	N:O 13131	