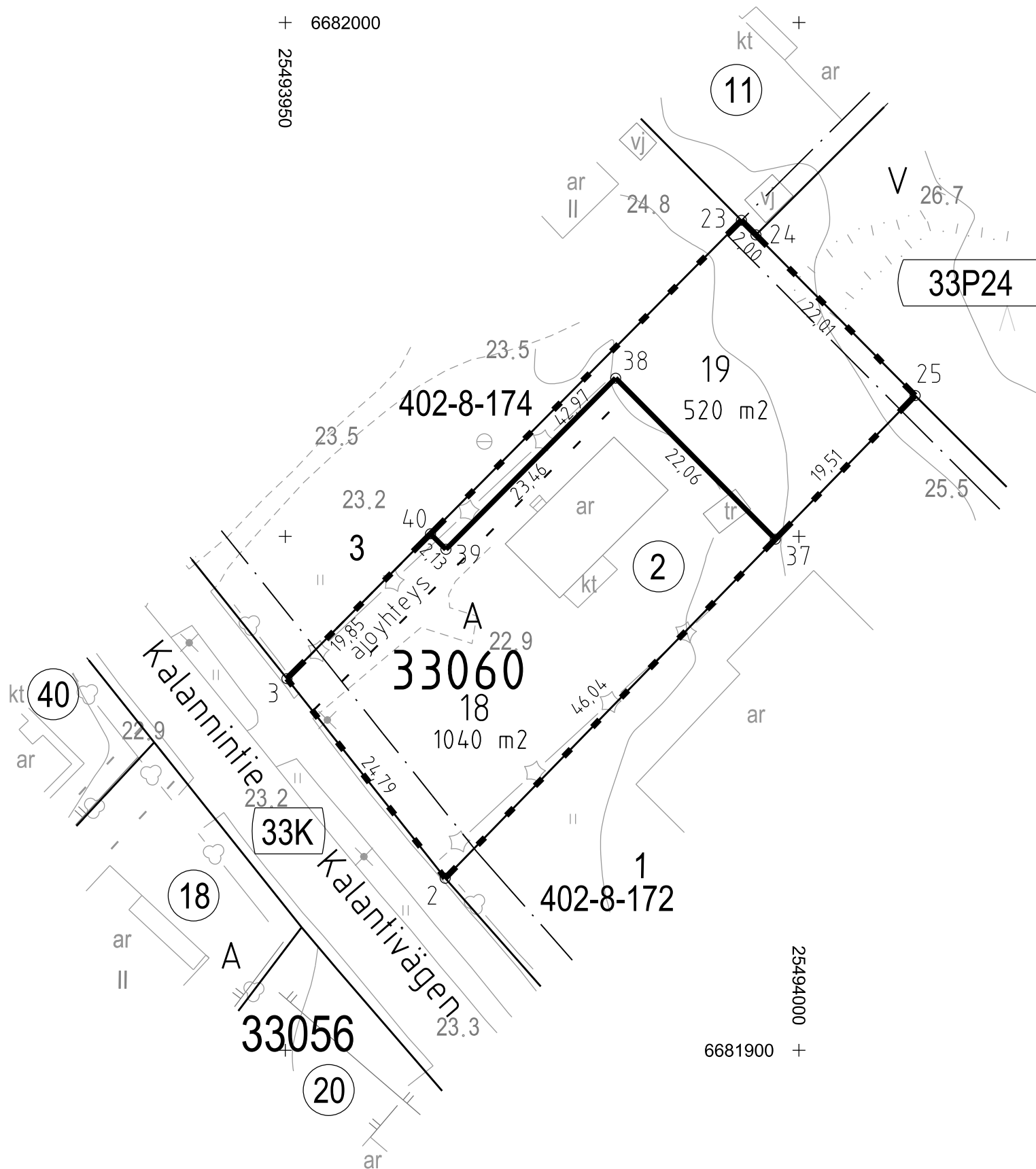


Tasokoordinaatisto / Plankoordinatsystem:
ETRS-GK25
Korkeusjärjestelmä / Höjdsystem:
N2000

+ 6682000
25493950



25494000
6681900 +

TONTTIJAKOKARTTA
TOMTINDELNINGSKARTA

1:500

HELSINKI
HELSINGFORS

TONTTIEN MUODOSTUMINEN - TOMTERNAS BILDNING

N:O	PINTA-ALAT / AREALER m²			KIINTEISTÖ / FASTIGHET MÄÄRÄALA / OUTBRUTET OMRÅDE
	YHTEENSÄ SUMMA	KIINTEISTÖITÄIN ENL. FASTIGH.	MÄÄRÄALOITTAIN OUTBR. OMR. (LAK. YHTEINEN UPPHÄVT SAMF.)	
18	1040	1040		91-33-60-2
19	520	520		91-33-60-2

TONTIN 19 KULKU KALANNINTIELLE ON JÄRJESTETTÄVÄ TONTIN 18 KAUTTA
TONTTIJAKOALUEELLA SIJAITSEE KARTOITTAMATTOMIA MAANALAISIA JOHTOJA

KOORDINAATILUETTELO - KOORDINATFÖRTECKNING

PISTE PUNKT	Y	X	PISTE PUNKT	Y	X
2	25493965.574	6681916.746	37	25493997.696	6681949.731
3	25493950.164	6681936.161	38	25493982.162	6681965.398
23	25493994.402	6681980.764	39	25493965.645	6681948.745
24	25493995.810	6681979.343	40	25493964.145	6681950.258
25	25494011.309	6681963.711			

TONTTIJAKONMUUTOS: KORTTELI/TONTIT: 33060/18,19
TOMTINDELNINGÄNDRING: KVARTER/TOMTER:

KAUPUNGINOSA/STADSDEL: 33. KAARELA/KÅRBÖLE

ASEMAKAAVA:
STADSPLAN: N:O 11245/29.9.2004

EDELLINEN TONTTIJAKO:
FÖREGÅENDE TOMTINDELNING: N:O 5238/2.3.1981

LASK: RSu PIIRT: STe KARTTALEHTI: 681493
RÄKN: RIT: STe KARTBLAD:

KIINTEISTÖINSINÖÖRIN MÄÄRÄYKSESTÄ
POHJAKARTAN HYVÄKSYI JA TONTTIJAKON LAATI:
GODKÄNT BASKARTAN OCH UPPGJÖRT TOMTINDELNINGEN
FÖRORDNAD AV FASTIGHETSINGENJÖREN: 15.5.2018

JOHTAVA MAANMITTAUSINSINÖÖRI:
LEDANDE LANTMÄTNINGSINGENJÖR: KAUPUNGINGEODEETTI HYVÄKSYNYT:
GODKÄND AV STADSGEODETEN:

ALEKSI TOIVONEN

N:O 13132