

Tasokoordinaatisto / Plankoordinatsystem:

ETRS-GK25

Korkeusjärjestelmä / Höjdsystem:

N2000

TONTTIJAKOKARTTA
TOMTINDELNINGSKARTA

1:500

HELSINKI
HELSINGFORS

TONTTIEN MUODOSTUMINEN - TOMTERNAS BILDNING

N:O	PINTA-ALAT / AREALER m ²			KIINTEISTÖ / FASTIGHET MÄÄRÄALA / OUTBRUTET OMRÅDE
	YHTEENSÄ SUMMA	KIINTEISTÖITÄIN ENL. FASTIGH.	MÄÄRÄALOITTAIN OUTBR. OMR. (LAK. YHTEINEN UPPHÄVT SAMF.)	
24	682	682		91-46-142-18
25	557	557		91-46-142-18
			557	91-46-142-18-M501

187 ASEMAKAAVAN 12067 MUKAINEN RAKENNUSOIKEUS KERROSALANELIOMETREINÄ
TONTIN 25 KULKU KNUUTINTIELLE ON JÄRJESTETTÄVÄ TONTIN 24 KAUTTA
TONTTIJAKOALUEELLA SIJAITSEE KARTOITTAMATTOMIA MAANALAISIA JOHTOJA

KOORDINAATILUETTELO - KOORDINATFÖRTECKNING

PISTE PUNKT	Y	X	PISTE PUNKT	Y	X
19	25491583.900	6679382.801	46	25491600.311	6679402.783
35	25491550.160	6679418.828	47	25491594.209	6679380.697
39	25491544.178	6679394.423	50	25491572.761	6679410.807
45	25491555.254	6679415.906	51	25491566.092	6679388.012

TONTTIJAONMUUTOS: KORTTELI/TONTIT: 46142/24,25
TOMTINDELNINGÄNDRING: KVARTER/TOMTER:

KAUPUNGINOSA/STADSDEL: 46. PITÄJÄNMAKI/SOCKENBACKA

ASEMAKAAVA: N:O 12067/27.2.2013
STADSPLAN:

EDELLINEN TONTTIJAKO: N:O 4420/1.8.1977
FÖREGÅENDE TOMTINDELNING:

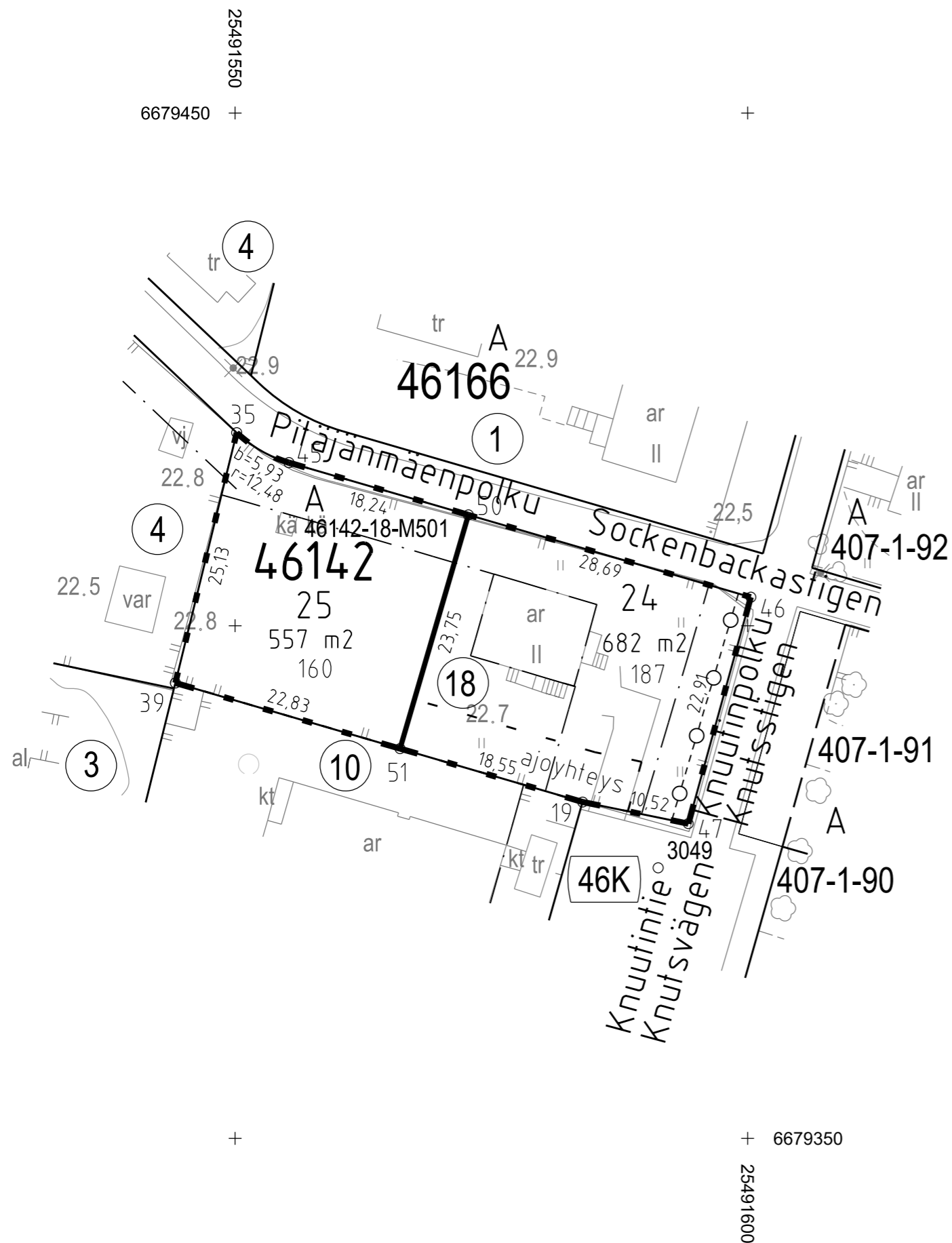
LASK: R_{Su} PIIRT: TKa KARTTALEHTI: 679491
RÄKN: RIT: KARTBLAD:

KIINTEISTÖINSINÖÖRIN MÄÄRÄYKSESTÄ
POHJAKARTAN HYVÄKSYI JA TONTTIJAON LAATI: 12.6.2018
GODKÄNT BASKARTAN OCH UPPGJORT TOMTINDELNINGEN
FÖRORDNAD AV FASTIGHETSINGENJÖREN:

JOHTAVA MAANMITTAUSINSINÖÖRI: KAUPUNGINGEODEETTI HYVÄKSYNYT:
LEDANDE LANTMÄTNINGSINGENJÖR: GODKÄND AV STADSGEODETEN:

ALEKSI TOIVONEN

N:O 13153



6679450 +

+

+ 6679350

25491600