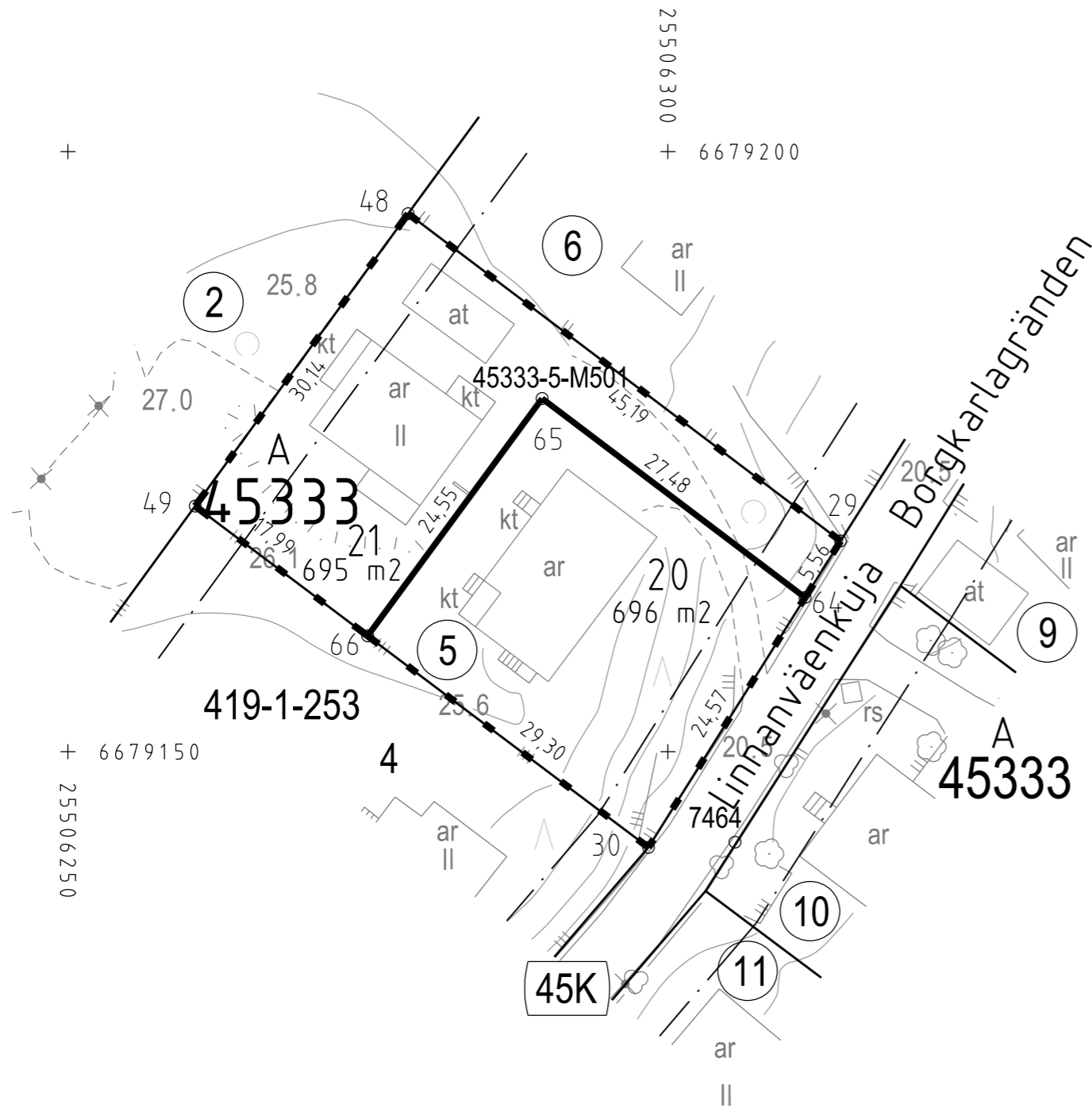


Tasokoordinaatisto / Plankoordinatsystem:
ETRS-GK25
Korkeusjärjestelmä / Höjdsystem:
N2000



TONTTIJAKOKARTTA
TOMTINDELNINGSKARTA

1:500

HELSINKI
HELSINGFORS

TONTTIEN MUODOSTUMINEN - TOMTERNAS BILDNING

N:O	PINTA-ALAT / AREALER m²			KIINTEISTÖ / FASTIGHET MÄÄRÄALA / OUTBRUTET OMRÅDE
	YHTEENSÄ SUMMA	KIINTEISTÖITÄIN ENL. FASTIGH.	MÄÄRÄALOITTAIN OUTBR. OMR. (LAK. YHTEINEN UPPHÄVT SAMF.)	
20	696	696		91-45-333-5
21	695	695		91-45-333-5
			695	91-45-333-5-M501

TONTTIJAKOALUEELLA SIJAITSEE KARTOITTAMATTOMIA MAANALAISIA JOHTOJA

KOORDINAATILUETTELO - KOORDINATFÖRTECKNING

PISTE PUNKT	Y	X	PISTE PUNKT	Y	X
29	25506314.385	6679167.555	64	25506311.433	6679162.845
30	25506298.381	6679142.023	65	25506289.518	6679179.428
48	25506278.350	6679194.822	66	25506274.976	6679159.643
49	25506260.603	6679170.464			

TONTTIJAONMUUTOS: KORTTELI/TONTIT: 45333/20,21
TOMTINDELNINGÄNDRING: KVARTER/TOMTER:

KAUPUNGINOSA/STADSDEL: 45. VARTIOKYLÄ/BOTBY

ASEMAKAAVA:
STADSPLAN: N:O 10685/19.8.1999

EDELLINEN TONTTIJAKO:
FÖREGÅENDE TOMTINDELNING: N:O 5566/15.3.1982

LASK: MRu
RÄKN: RIT: HKo
KARTTALEHTI: 679506
KARTBLAD:

KIINTEISTÖINSINÖÖRIN MÄÄRÄYKSESTÄ
POHJAKARTAN HYVÄKSYIJA TONTTIJAON LAATI:
GODKÄNT BASKARTAN OCH UPPGJORT TOMTINDELNINGEN
FÖRORDNAD AV FASTIGHETSINGENJÖREN: 14.8.2018

TOIMITUSINSINÖÖRI:
FÖRRÄTTNINGSINGENJÖR: KAUPUNGINGEODEETTI HYVÄKSYNYT:
GODKÄND AV STADSGEODETEN:

TIMO TUTTI

N:O 13165