

Tasokoordinaatisto / Plankoordinatsystem:  
ETRS-GK25  
Korkeusjärjestelmä / Höjdsystem:  
N2000

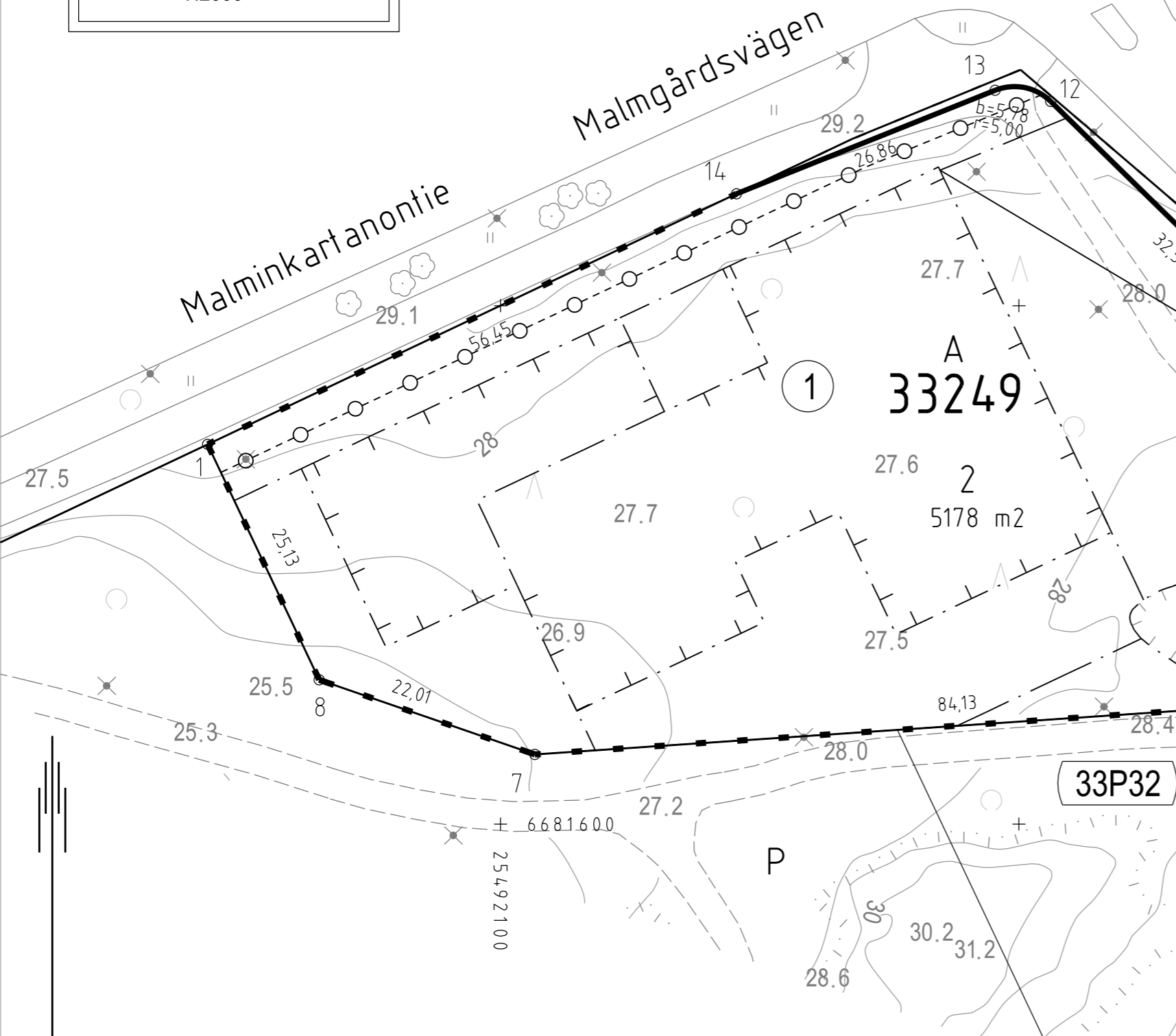
**TONTTIJAKOKARTTA**  
**TOMTINDELNINGSKARTA**

1:500

**HELSINKI**  
**HELSINGFORS**

**TONTTIEN MUODOSTUMINEN - TOMTERNAS BILDNING**

N:O	PINTA-ALAT / AREALER m <sup>2</sup>			KIINTEISTÖ / FASTIGHET MÄÄRÄALA / OUTBRUTET OMRÅDE
	YHTEENSÄ SUMMA	KIINTEISTÖITÄIN ENL. FASTIGH.	MÄÄRÄALOITTAIN OUTBR. OMR. (LAK.YHTEINEN UPPHÄVT SAMF.)	
2	5178	5178	91-33-249-1	



TONTTIJAKOALUEELLA SIJAITSEE MAANALaisia JOHTOJA

TONTTIJAONMUUTOS: TOMTINDELNINGÄNDRING:	KORTTELI/TONTIT: 33249/2 KVARTER/TOMTER:	
KAUPUNGINOSA/STADSDEL:	33. KAARELA/KÄRBÖLE	
ASEMAKAAVA: STADSPLAN:	N:O 12474/13.6.2018	
EDELLINEN TONTTIJAKO: FÖREGÅENDE TOMTINDELNING:	N:O 10719/15.3.2004	
LASK: RÄKN: RSu	PIIRT: HKo RIT: HKo	KARTTALEHTI: 681492 KARTBLAD:

KIINTEISTÖINSINÖÖRIN MÄÄRÄYKSESTÄ  
POHJAKARTAN HYVÄKSYI JA TONTTIJAON LAATI:  
GODKÄNT BASKARTAN OCH UPPGJORT TOMTINDELNINGEN  
FÖRORDNAD AV FASTIGHETSINGENJÖREN: 31.8.2018

JOHTAVA MAANMITTAUSINSINÖÖRI:  
LEDANDE LANTMÄTNINGSINGENJÖR: KAUPUNGINGEODEETTI HYVÄKSYNYT:  
GODKÄND AV STADSGEODETEN:

ALEKSI TOIVONEN

N:O 13168

**KOORDINAATILUETTELO - KOORDINATFÖRTECKNING**

PISTE PUNKT	Y	X	PISTE PUNKT	Y	X
1	25492071.745	6681636.632	10	25492195.920	6681628.458
6	25492187.239	6681612.401	11	25492176.322	6681646.920
7	25492103.305	6681606.722	12	25492153.057	6681669.708
8	25492082.502	6681613.920	13	25492147.701	6681670.779
9	25492199.522	6681624.985	14	25492122.761	6681660.795