

Tasokoordinaatisto / Plankordinatsystem:
ETRS-GK25
Korkeusjärjestelmä / Höjdsystem:
N2000

TONTTIJAKOKARTTA
TOMTINDELNINGSKARTA

1:500

HELSINKI
HELSINGFORS

TONTTIEN MUODOSTUMINEN - TOMTERNAS BILDNING

N:O	PINTA-ALAT / AREALER m ²			KIINTEISTÖ / FASTIGHET MÄÄRÄALA / OUTBRUTET OMRÅDE
	YHTEENSÄ SUMMA	KIINTEISTÖITÄIN ENL. FASTIGH.	MÄÄRÄALOITTAIN OUTBR. OMR. (LAK. YHTEINEN UPPHÄVT SAMF.)	
42	484	50	91-429-6-571	TILKKU
		434	91-429-6-596	MALI
43	829	290	91-429-6-571	TILKKU
		539	91-429-6-596	MALI

TONTTIJAKOALUEELLA SIJAITSEE KARTOITTAMATTOMIA MAANALAISIA JOHTOJA

KOORDINAATTILUETTELO - KOORDINATFÖRTECKNING

PISTE PUNKT	Y	X	PISTE PUNKT	Y	X
15	25502867.438	6684521.546	91	25502853.176	6684534.355
32	25502811.537	6684495.527	92	25502836.081	6684516.006
33	25502816.094	6684491.601	93	25502850.104	6684502.942

TONTTIJAONMUUTOS: KORTTELI/TONTIT: 41064/42,43
TOMTINDELNINGÄNDRING: KVARTER/TOMTER:

KAUPUNGINOSA/STADSDEL: 41. SUURMETSÄ/STORSKOG

ASEMAKAAVA:
STADSPLAN: N:O 6181/6.4.1971

EDELLINEN TONTTIJAKO:
FÖREGÅENDE TOMTINDELNING: N:O 4241/25.10.1976

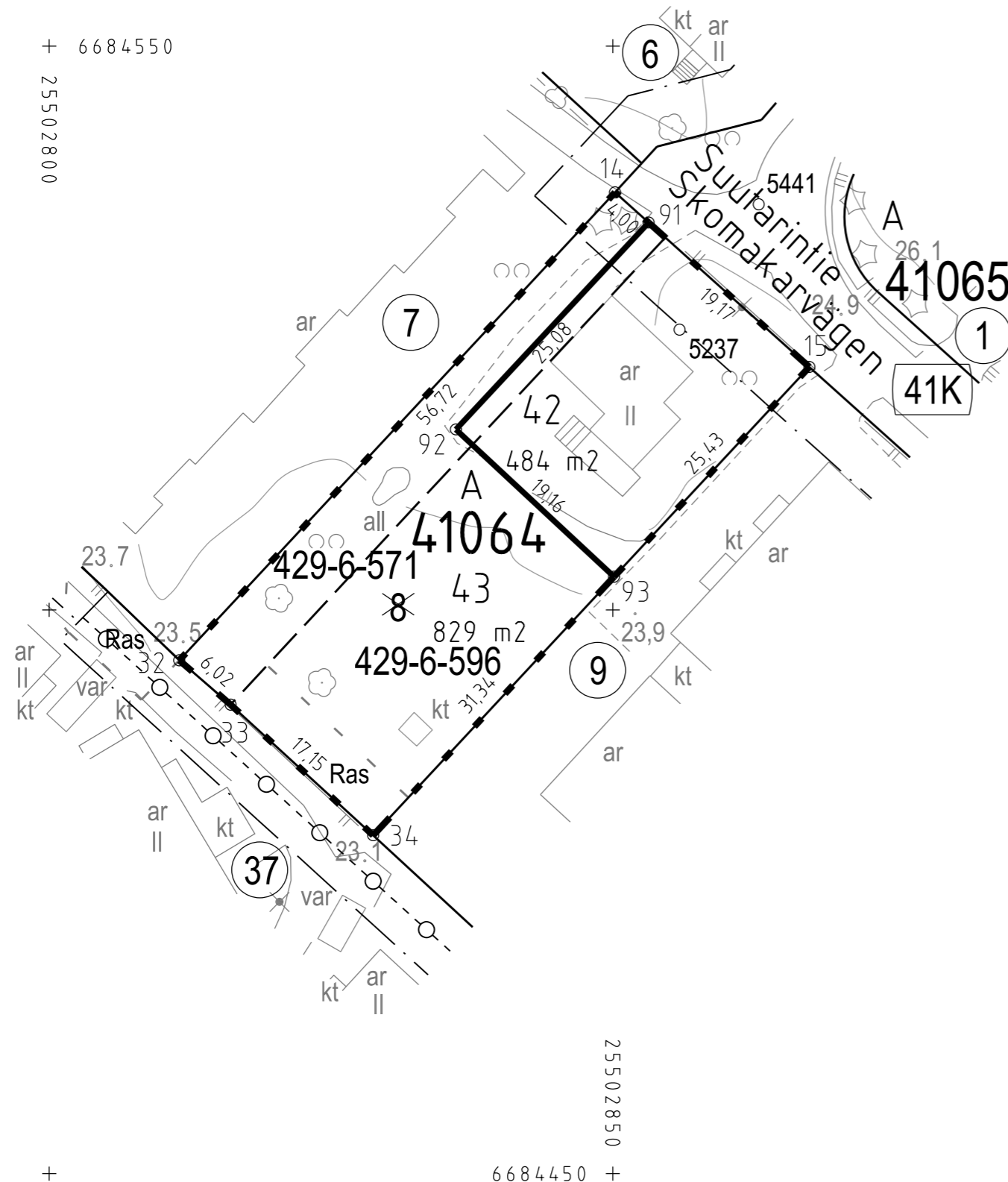
LASK: PIIRT: KARTTALEHTI: 684502
RÄKN: APe RIT: TKa KARTBLAD:

KIINTEISTÖINSINÖÖRIN MÄÄRÄYKSESTÄ
POHJAKARTAN HYVÄKSYI JA TONTTIJAON LAATI:
GODKÄNT BASKARTAN OCH UPPGJORT TOMTINDELNINGEN
FÖRORDNAD AV FASTIGHETSINGENJÖREN: 11.9.2018

JOHTAVA MAANMITTAUSINSINÖÖRI:
LEDANDE LANTMÄTNINGSINGENJÖR: KAUPUNGINGEODEETTI HYVÄKSYNYT:
GODKÄND AV STADSGEODETEN:

ALEKSI TOIVONEN

N:O 13180



+ 6684550
25502800

25502850
6684450 +