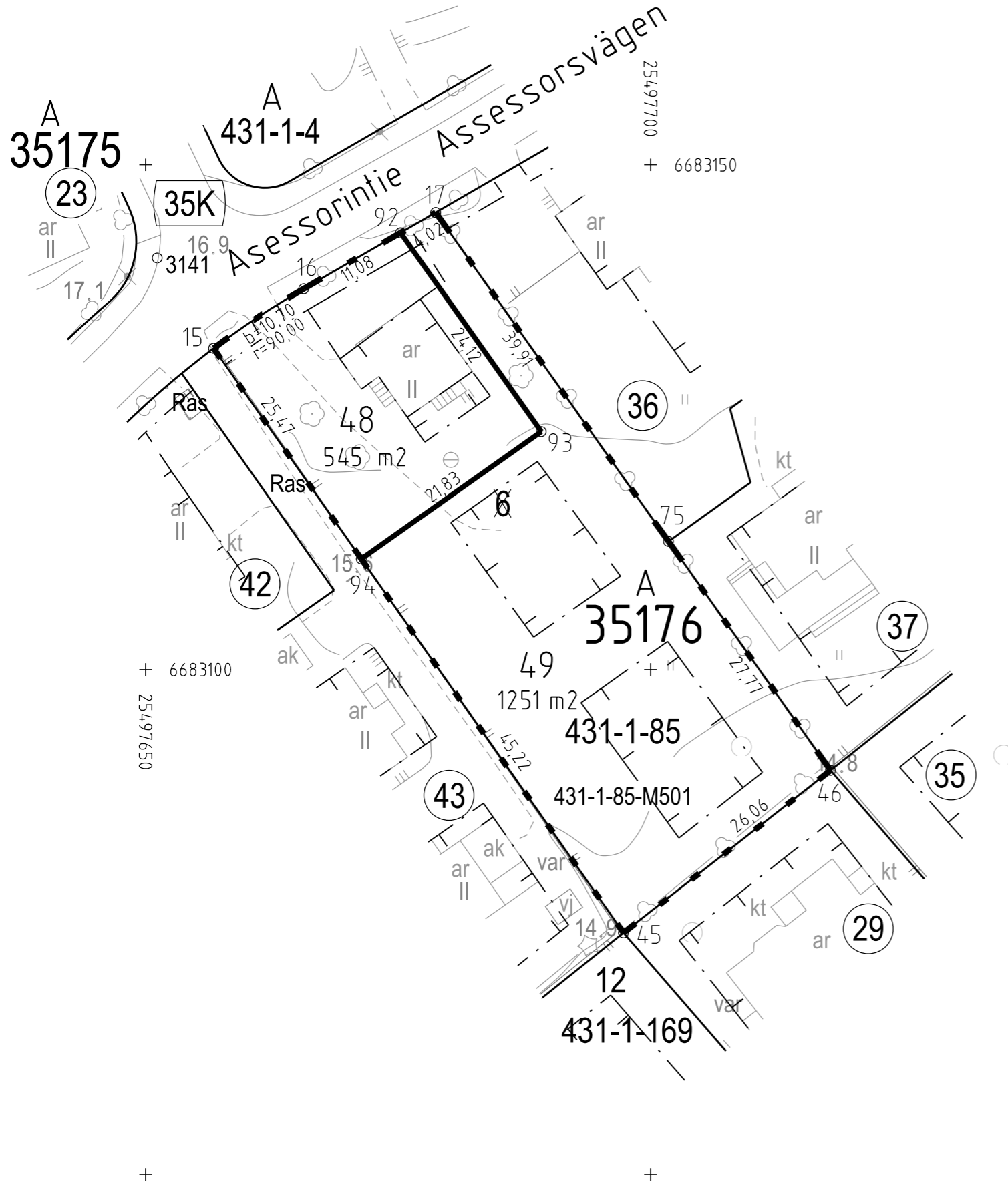


Tasokoordinaatisto / Plankordinatsystem:  
ETRS-GK25  
Korkeusjärjestelmä / Höjdsystem:  
N2000



**TONTTIJAKOKARTTA**  
**TOMTINDELNINGSKARTA**

1:500

**HELSINKI**  
**HELSINGFORS**

**TONTTIEN MUODOSTUMINEN - TOMTERNAS BILDNING**

N:O	PINTA-ALAT / AREALER m²			KIINTEISTÖ / FASTIGHET MÄÄRÄALA / OUTBRUTET OMRÅDE
	YHTEENSÄ SUMMA	KIINTEISTÖITÄIN ENL. FASTIGH.	MÄÄRÄALOITTAIN OUTBR. OMR. (LAK. YHTEINEN UPPHÄVT SAMF.)	
48	545	545		91-431-1-85 KEIJOLA
49	1251	1251		91-431-1-85 KEIJOLA
			1251	91-431-1-85-M501

TONTTIJAKOALUEELLA SIJAITSEE KARTOITTAMATTOMIA MAANALAISIA JOHTOJA

**KOORDINAATILUETTELO - KOORDINATFÖRTECKNING**

PISTE PUNKT	Y	X	PISTE PUNKT	Y	X
15	25497656.739	6683131.820	75	25497701.778	6683112.695
16	25497665.661	6683137.717	92	25497675.248	6683143.262
17	25497678.725	6683145.273	93	25497689.181	6683123.572
45	25497697.323	6683073.933	94	25497671.362	6683110.964
46	25497717.821	6683090.022			

TONTTIJAONMUUTOS: KORTTELI/TONTIT: 35176/48,49  
TOMTINDELNINGÄNDRING: KVARTER/TOMTER:

KAUPUNGINOSA/STADSDEL: 35. TUOMARINKYLÄ/DOMARBY

ASEMAKAAVA: N:O 12093/7.11.2012  
STADSPLAN:

EDELLINEN TONTTIJAKO: N:O 5210/16.2.1981  
FÖREGÅENDE TOMTINDELNING:

LASK: PIIRT: KARTTALEHTI: 683497  
RÄKN: APe RIT: STe KARTBLAD:

KIINTEISTÖINSINÖÖRIN MÄÄRAYKSESTÄ  
POHJAKARTAN HYVÄKSYI JA TONTTIJAON LAATI: 31.8.2018  
GODKÄNT BASKARTAN OCH UPPGJORT TOMTINDELNINGEN  
FÖRORDNAD AV FASTIGHETSINGENJÖREN:

JOHTAVA MAANMITTAUSINSINÖÖRI: KAUPUNGINGEODEETTI HYVÄKSYNYT:  
LEDANDE LANTMÄTNINGSINGENJÖR: GODKÄND AV STADSGEODETEN:

ALEKSI TOIVONEN

N:O 13182