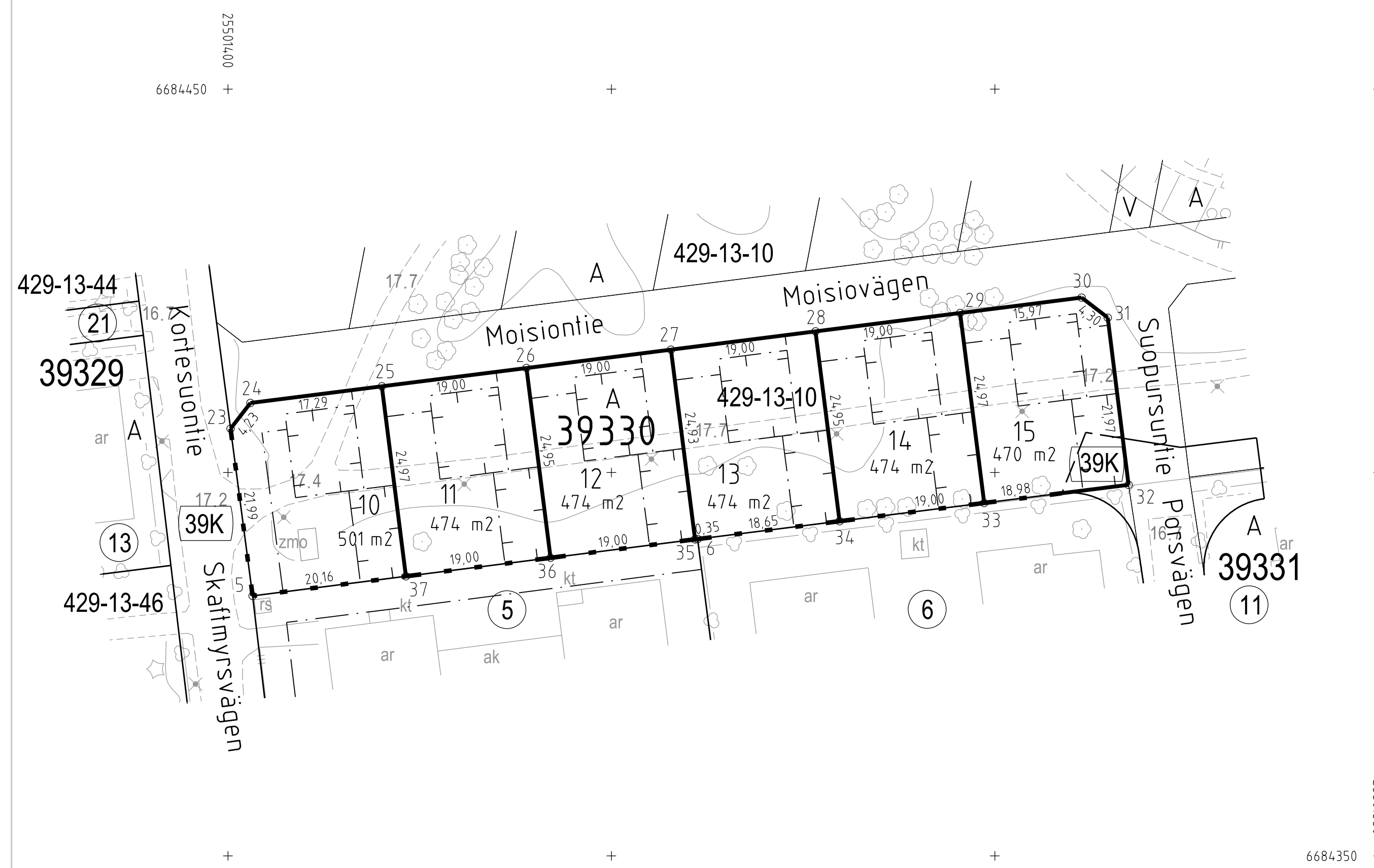


Tasokoordinaatisto / Plankoordinatsystem:
ETRS-GK25
Korkeusjärjestelmä / Höjdsystem:
N2000



TONTTIJAKOKARTTA 1:500 **HELSINKI**
TOMTINDELNINGSKARTA **HELSINGFORS**

TONTTIEN MUODOSTUMINEN - TOMTERNAS BILDNING

N:O	PINTA-ALAT / AREALER m²			KIINTEISTÖ / FASTIGHET	
	YHTEENSÄ SUMMA	KINDESTÖITÄN OIL.FASTIGK.	MÄÄRÄÄLÖITÄN OUBR. OMR. LAK.YHTIENEN UPPHÄVT. SAME	MÄÄRÄALA / OUTBRUTET OMRÅDE	
10	501	501	91-429-13-10	VALIMAA	
11	474	474	91-429-13-10	VALIMAA	
12	474	474	91-429-13-10	VALIMAA	
13	474	474	91-429-13-10	VALIMAA	
14	474	474	91-429-13-10	VALIMAA	
15	470	47	91-39-9901-0	VALIMAA	(39K)
		423	91-429-13-10	VALIMAA	

TONTTIJAKOALUEELLA SIJAITSEE MAANALAISIA JOHTOJA

KOORDINAATTILUETTELO - KOORDINATFÖRTECKNING

PISTE PUNKT	Y		X		PISTE PUNKT	Y		X	
5	25501403	209	6684383	914	30	25501511	314	6684422	807
6	25501461	250	6684391	328	31	25501514	724	6684420	195
23	25501400	337	6684405	717	32	25501517	442	6684398	391
24	25501402	923	6684409	065	33	25501498	606	6684396	024
25	25501420	071	6684411	239	34	25501479	754	6684393	654
26	25501438	920	6684413	629	35	25501460	903	6684391	284
27	25501457	769	6684416	018	36	25501442	056	6684388	876
28	25501476	617	6684418	408	37	25501423	210	6684386	469
29	25501495	466	6684420	798					

TONTTIJAKO:	KORTTELI/TONTIT:	39330/10-15
TOMTINDELNING:	KVARTER/TOMTER:	
KAUPUNGINOSA/STADSDEL:	39. TAPANINKYLÄ/STAFFANSBY	
ASEMAKAAVA:	N:O 12191/15.1.2014	
STADSPLAN:		
LASK: APe	PIIRT: Ste	KARTTALEHTI: 684501
RÄKN:	RIT:	KARTBLAD:
KIINTEISTÖINSINÖÖRIN MAARAYKSESTA POHJAKARTAN HYVÄKSYJÄ TONTTIJAON LAATI: GODKÄNT BASKARTAN OCH UPPGJÖRT TOMTINDELNINGEN FORORDNAD AV FASTIGHETSINGENJÖREN:	23.10.2018	
JOHTAVA MAANMITTAUSINSINÖÖRI: LEDANDE LANTMÄTNINGSINGENJÖR:	KAUPUNGINGEODEETTI HYVÄKSYNYT: GODKÄND AV STADSGEODETEN:	
ALEKSI TOIVONEN		N:O 13209