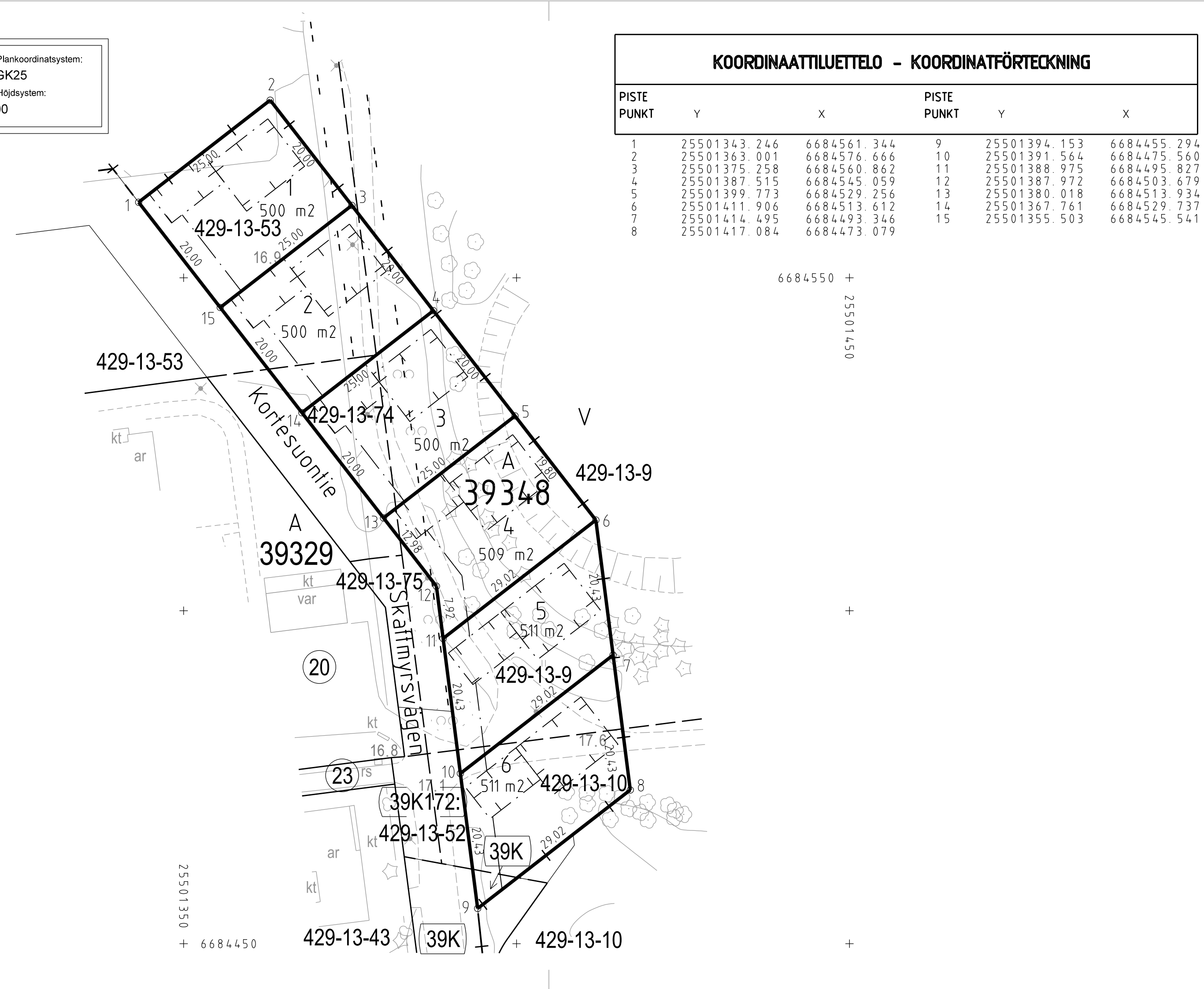


Tasokoordinaatisto / Plankoordinaatystem:
 ETRS-GK25
 Korkeusjärjestelmä / Höjdsystem:
 NZ2000



KOORDINAATTILUETTELO - KOORDINATFÖRTECKNING

PISTE PUNKT	Y		X		PISTE PUNKT	Y		X	
1	25501343	246	6684561	344	9	25501394	153	6684455	294
2	25501363	001	6684576	666	10	25501391	564	6684475	560
3	25501375	758	6684540	862	11	25501388	975	6684495	872
4	25501387	515	6684545	059	12	25501387	972	6684503	679
5	25501399	773	6684529	256	13	25501380	018	6684513	934
6	25501411	906	6684513	612	14	25501367	761	6684529	737
7	25501414	495	6684493	346	15	25501355	503	6684545	541
8	25501417	084	6684473	079					

TONTTIJAKOKARTTA 1:500 HELSINKI
TOMTINDELNINGSKARTA 1:500 HELSINGFORS

TONTTIEN MUODOSTUMINEN - TOMTERNAS BILDNING

NO	PINTA-ALAT / AREALER m²		KINTEISTÖ / FASTIGHET	MÄRRÄJÄ / OUTBRUET OMRÅDE
	YHTEENSÄ SUMMA	INNOVÖRTEN DELFAKTER		
1	500	500	91-429-13-53	OJAPELTO (LAKANNUT YHT./UPPHAVT SAMF.) TAKALA
2	500	100	91-429-13-9	(LAKANNUT YHT./UPPHAVT SAMF.) TAKALA
3	500	342	91-429-13-53	OJAPELTO (LAKANNUT YHT./UPPHAVT SAMF.)
		158	91-429-13-74	TAKALA
4	509	335	91-429-13-9	TAKALA (LAKANNUT YHT./UPPHAVT SAMF.)
		165	91-429-13-74	TAKALA
5	511	504	91-429-13-9	TAKALA (LAKANNUT YHT./UPPHAVT SAMF.)
		5	91-429-13-74	TAKALA
6	511	11	91-429-13-10	TAKALA
		19	91-29-9901-0 (39K)	VALIMAA
		186	91-429-13-9	TAKALA
		386	91-429-13-10	VALIMAA

TONTTIJAKOALUELLA SIAITSEE MAANALaisia JOHTOJA

TONTTIJAKO: TOMTINDELNING:	KORTTEL/TOMTIT: KVARTER/TOMTER:	39348/1-6
KAUPUNGINOSA/STADSDEL:	39. TAPANINKYLA/STAFFANSBY	
ASEPAKAAVA: STADSPLAN:	NÖ 12191/15.1.2014	
LASK: RÄKN:	PIIRI: BIT:	TXa KARTTALEHTI: 684501 KARTBLAD:
KINTEISTÖNSINDÖRIN MAARAYKSESTA POMJAKARTAN HYVÄKSYJA TONTTIJAON LAATI: GODKÄNT BASKARTAN DEH UPPGÖRT TOMTINDELNINGEN FÖRORDNAD AV FASTIGHETSINDÖREN:	12.10.2018	
JOHTAVA MAANMITTAUSINDÖR: LEDANDE LANTMÄTNINGSINDÖR:	KAUPUNGINGEODEETI HYVÄKSYNYT: GODKÄND AV STADSGEODETEN:	
ALEKSI TOIVONEN	NÖ 13210	