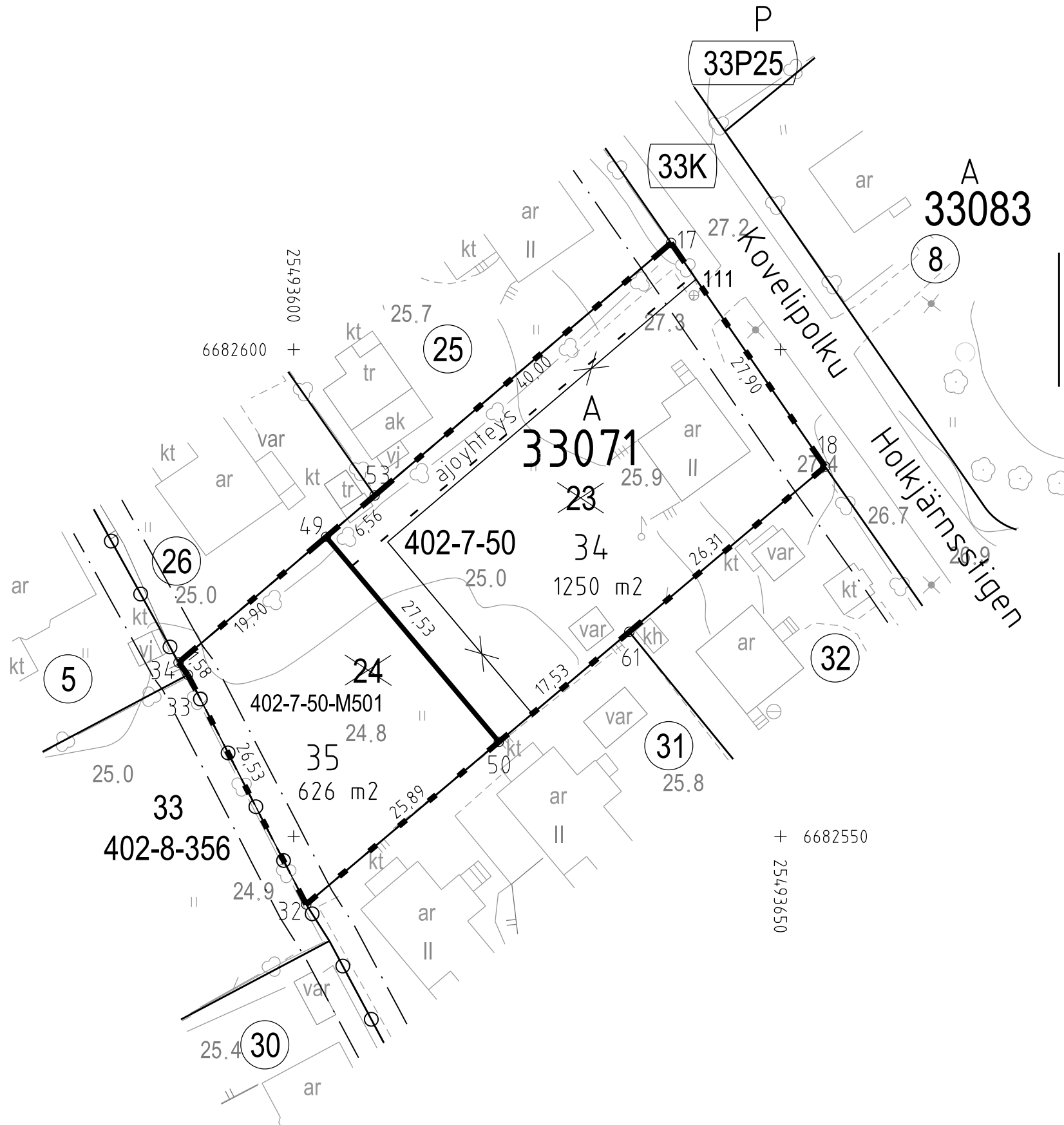


Tasokoordinaatisto / Plankordinatsystem:
ETRS-GK25
Korkeusjärjestelmä / Höjdsystem:
N2000



TONTTIJAKOKARTTA
TOMTINDELNINGSKARTA

1:500

HELSINKI
HELSINGFORS

TONTTIEN MUODOSTUMINEN - TOMTERNAS BILDNING

N:O	PINTA-ALAT / AREALER m ²			KIINTEISTÖ / FASTIGHET	
	YHTEENSÄ SUMMA	KIINTEISTÖITÄIN ENL. FASTIGH.	MÄÄRÄALOITTAIN OUTBR. OMR. (LAK. YHTEINEN UPPHÄVT SAME.)	MÄÄRÄALA /	OUTBRUTET OMRÅDE
34	1250	1250	91-402-7-50	METSOLA	
35	626	626	91-402-7-50	METSOLA	
		626	91-402-7-50-M501		

TONTIN 35 KULKU KOVELIPOLULLE ON JÄRJESTETTÄVÄ TONTIN 34 KAUTTA
TONTTIJAKOALUEELLA SIJAITSEE KARTOITTAMATTOMIA MAANALAISIA JOHTOJA

KOORDINAATTILUETTELO - KOORDINATFÖRTECKNING

PISTE PUNKT	Y	X	PISTE PUNKT	Y	X
17	25493638.766	6682610.942	49	25493603.322	6682580.753
18	25493654.589	6682587.967	50	25493621.071	6682559.704
32	25493601.277	6682543.014	53	25493608.315	6682585.006
33	25493589.122	6682566.593	61	25493634.472	6682571.004
34	25493588.174	6682567.853			

TONTTIJAONMUUTOS: TOMTINDELNINGÄNDRING:	KORTTELI/TONTIT: 33071/34,35 KVARTER/TOMTER:
KAUPUNGINOSA/STADSDEL:	33. KAARELA/KÅRBÖLE
ASEMAKAAVA: STADSPLAN:	N:O 11144/26.11.2003
EDELLINEN TONTTIJAKO: FÖREGÅENDE TOMTINDELNING:	N:O 5061/30.6.1980
LASK: RÄKN: RSu	PIIRT: RIT: STe
KARTTALEHTI: 682493 KARTBLAD:	

KIINTEISTÖINSINÖÖRIN MÄÄRAYKSESTÄ
POHJAKARTAN HYVÄKSYI JA TONTTIJAON LAATI:
GODKÄNT BASKARTAN OCH UPPGJORT TOMTINDELNINGEN
FÖRORDNAD AV FASTIGHETSINGENJÖREN:

23.10.2018

JOHTAVA MAANMITTAUSINSINÖÖRI:
LEDANDE LANTMÄTNINGSINGENJÖR:

KAUPUNGINGEODEETTI HYVÄKSYNYT:
GODKÄND AV STADSGEODETEN:

ALEKSI TOIVONEN

N:O 13216