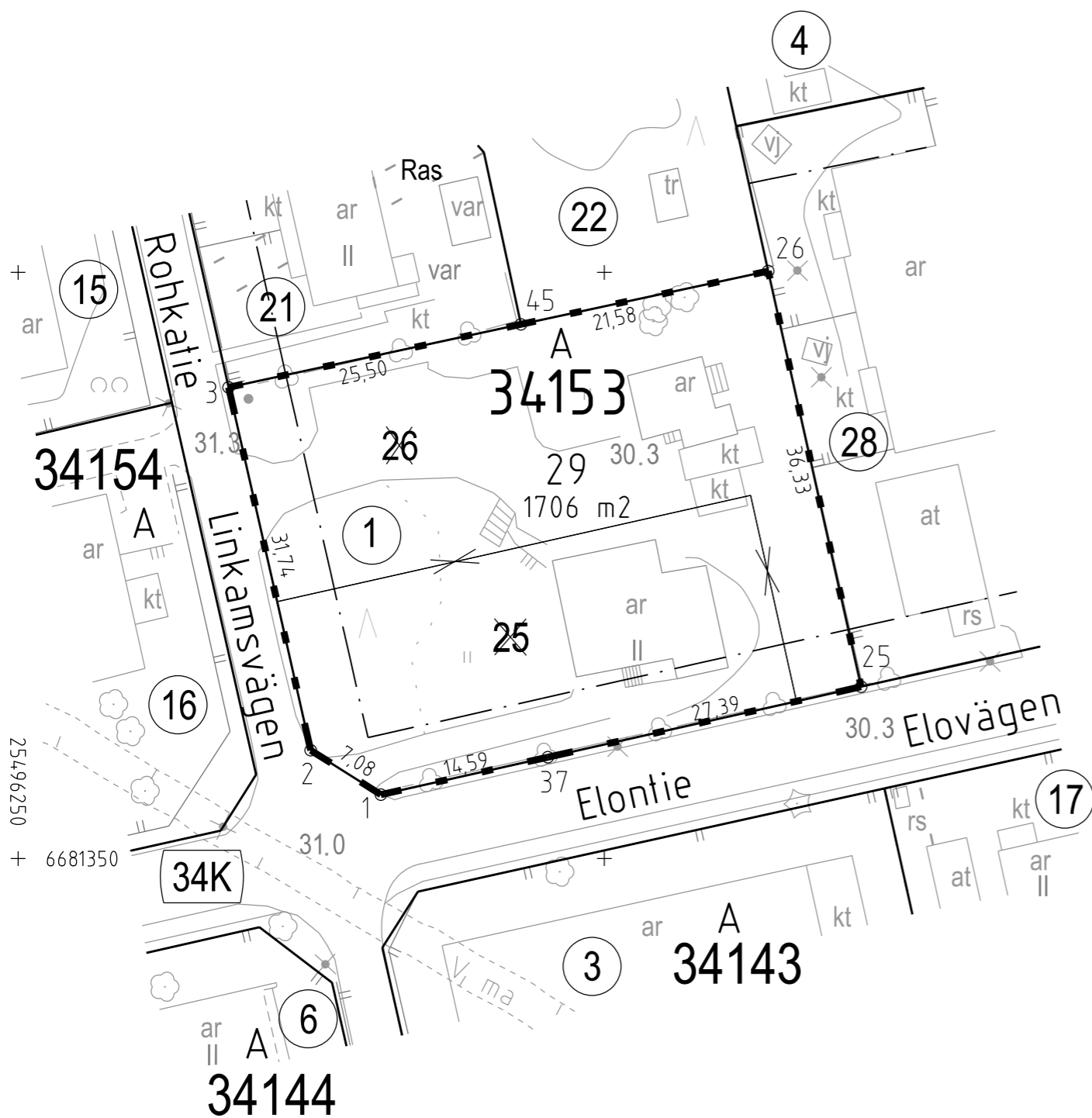


+

Tasokoordinaatisto / Plankoordinatsystem:
ETRS-GK25
Korkeusjärjestelmä / Höjdsystem:
N2000

+ 6681450

25496300



25496250

+ 6681350

TONTTIJAKOKARTTA
TOMTINDELNINGSKARTA

1:500

HELSINKI
HELSINGFORS

TONTTIEN MUODOSTUMINEN - TOMTERNAS BILDNING

N:O	PINTA-ALAT / AREALER m²			KIINTEISTÖ / FASTIGHET MÄÄRÄALA / OUTBRUTET OMRÅDE
	YHTEENSÄ SUMMA	KIINTEISTÖITÄIN ENL. FASTIGH.	MÄÄRÄALOITTAIN OUTBR. OMR. (LAK. YHTEINEN UPPHÄVT SAMF.)	
29	1706	1706		91-34-153-1

TONTTIJAKOALUEELLA SIJAITSEE KARTOITTAMATTOMIA MAANALAISIA JOHTOJA

KOORDINAATILUETTELO - KOORDINATFÖRTECKNING

PISTE PUNKT	Y	X	PISTE PUNKT	Y	X
1	25496280.941	6681355.456	26	25496313.976	6681400.118
2	25496274.960	6681359.238	37	25496295.179	6681358.650
3	25496267.954	6681390.196	45	25496292.881	6681395.570
25	25496321.900	6681364.660			

TONTTIJAKONMUUTOS: KORTTELI/TONTIT: 34153/29
TOMTINDELNINGÄNDRING: KVARTER/TOMTER:

KAUPUNGINOSA/STADSDEL: 34. PAKILA/BAGGBÖLE

ASEMAKAAVA: N:O 7884/20.6.1978
STADSPLAN:

EDELLINEN TONTTIJAKO: N:O 8450/21.9.1992
FÖREGÅENDE TOMTINDELNING:

LASK: PIIRT: KARTTALEHTI: 681496
RÄKN: APe RIT: STe KARTBLAD:

KIINTEISTÖINSINÖÖRIN MAARÄYKSESTÄ
POHJAKARTAN HYVÄKSYI JA TONTTIJAKON LAATI:
GODKÄNT BASKARTAN OCH UPPGJORT TOMTINDELNINGEN
FÖRORDNAD AV FASTIGHETSINGENJÖREN: 27.11.2018

JOHTAVA MAANMITTAUSINSINÖÖRI:
LEDANDE LANTMÄTNINGSINGENJÖR:
KAUPUNGINGEODEETTI HYVÄKSYNYT:
GODKÄND AV STADSGEODETEN:

ALEKSI TOIVONEN

N:O 13226