

Tasokoordinaatisto / Plankordinatsystem:  
ETRS-GK25  
Korkeusjärjestelmä / Höjdsystem:  
N2000

**TONTTIJAKOKARTTA**  
**TOMTINDELNINGSKARTA**

1:500

**HELSINKI**  
**HELSINGFORS**

**TONTTIEN MUODOSTUMINEN - TOMTERNAS BILDNING**

N:O	PINTA-ALAT / AREALER m <sup>2</sup>			KIINTEISTÖ / FASTIGHET	
	YHTEENSÄ SUMMA	KIINTEISTÖITÄIN ENL. FASTIGH.	MÄÄRÄALOITTAIN OUTBR. OMR. (LAK.YHTEINEN UPPHÄVT SAMF.)	MÄÄRÄALA /	OUTBRUTET OMRÅDE
11	2609	108	91-20-9901-0	(20K)	
			91-20-9906-101	(20L101)	
			91-20-9909-100	(20W100)	
			91-432-5-2	TÖÖLÖN VESI	
12	1143	1143	91-432-5-2	TÖÖLÖN VESI	

6250<-m597 ASEMAKAAVAN 12272 MUKAINEN RAKENNUSOIKEUS KERROSALANELIÖMETREINÄ  
TONTIN 12 KULKU MESSIPOJANKUJALLE ON JÄRJESTETTÄVÄ TONTIN 11 KAUTTA  
TONTTIJAKOALUEELLA SIJAITSEE MAANALaisia JOHTOJA

**KOORDINAATTILUETTELO - KOORDINATFÖRTECKNING**

PISTE PUNKT	Y	X	PISTE PUNKT	Y	X
28	25495143.603	6671717.508	38	25495092.523	6671745.262
29	25495115.417	6671697.834	39	25495102.253	6671731.322
30	25495119.243	6671692.352	40	25495083.878	6671718.496
31	25495092.752	6671677.359	41	25495095.325	6671702.096
32	25495086.244	6671679.134	42	25495078.442	6671690.311

TONTTIJAKO JA TONTTIJAONMUUTOS: KORTTELI/TONTIT: 20026/11,12  
TOMTINDELNING OCH TOMTINDELNINGÄNDRING: KVARTER/TOMTER:

KAUPUNGINOSA/STADSDEL: 20. LÄNSISATAMA/VÄSTRA HAMNEN

ASEMAKAAVA: N:O 12272/26.8.2015  
STADSPLAN:

EDELLINEN TONTTIJAKO: N:O 8837/12.3.2001  
FÖREGÅENDE TOMTINDELNING: N:O 8838/12.3.2001

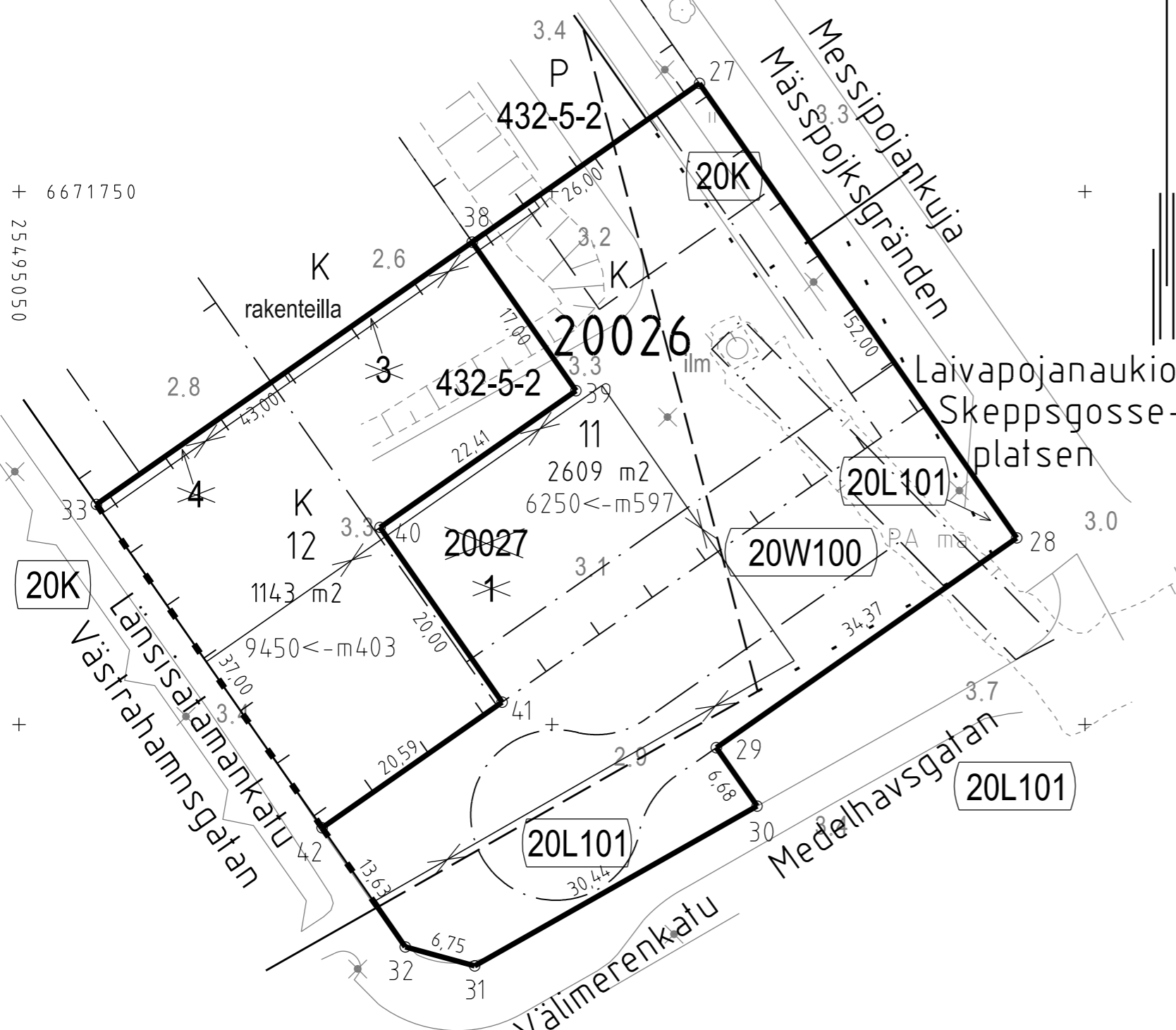
LASK: RSKu PIIRT: TKa KARTTALEHTI: 671495  
RÄKN: RIT: KARTBLAD:

KIINTEISTÖINSINÖÖRIN MÄÄRÄYKSESTÄ  
POHJAKARTAN HYVÄKSYI JA TONTTIJAON LAATI:  
GODKÄNT BASKARTAN OCH UPPGJÖRT TOMTINDELNINGEN  
FÖRORDNAD AV FASTIGHETSINGENJÖREN: 23.11.2018

JOHTAVA MAANMITTAUSINSINÖÖRI:  
LEDANDE LANTMÄTNINGSINGENJÖR: KAUPUNGINGEODEETTI HYVÄKSYNYT:  
GODKÄND AV STADSGEODETEN:

ALEKSI TOIVONEN

N:O 13232



+ 6671750  
25495050

+

+

25495150  
6671650 +