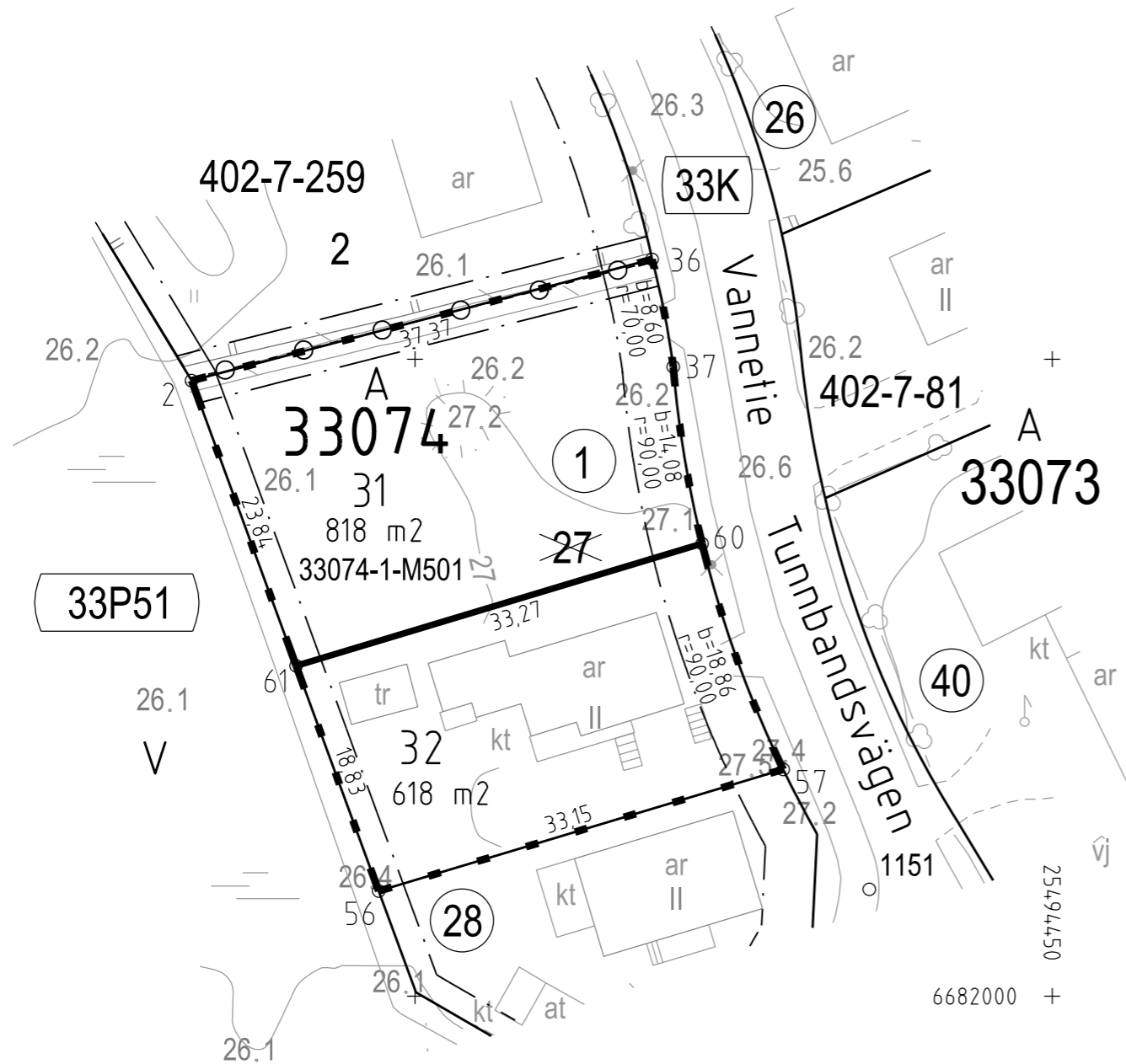


Tasokoordinaatisto / Plankordinatsystem:
ETRS-GK25
Korkeusjärjestelmä / Höjdsystem:
N2000

+ 6682100

25494400

+



6682000 +

25494450

TONTTIJAKOKARTTA
TOMTINDELNINGSKARTA

1:500

HELSINKI
HELSINGFORS

TONTTIEN MUODOSTUMINEN - TOMTERNAS BILDNING

N:O	PINTA-ALAT / AREALER m²			KIINTEISTÖ / FASTIGHET MÄÄRÄALA / OUTBRUTET OMRÅDE
	YHTEENSÄ SUMMA	KIINTEISTÖITÄIN ENL. FASTIGH.	MÄÄRÄALOITTAIN OUTBR. OMR. (LAK. YHTEINEN UPPHÄVT SAME.)	
31	818	818		91-33-74-1
			818	91-33-74-1-M501
32	618	618		91-33-74-1

TONTTIJAKOALUEELLA SIJAITSEE KARTOITTAMATTOMIA MAANALAISIA JOHTOJA

KOORDINAATILUETTELO - KOORDINATFÖRTECKNING

PISTE PUNKT	Y		X		PISTE PUNKT	Y		X	
2	25494382.	459	6682048.	315	57	25494428.	888	6682017.	802
36	25494418.	597	6682057.	841	60	25494422.	527	6682035.	520
37	25494420.	263	6682049.	405	61	25494390.	665	6682025.	931
56	25494397.	148	6682008.	249					

TONTTIJAKOONMUUTOS: KORTTELI/TONTIT: 33074/31,32
TOMTINDELNINGÄNDRING: KVARTER/TOMTER:

KAUPUNGINOSA/STADSDEL: 33. KAARELA/KÄRBÖLE

ASEMAKAAVA:
STADSPLAN: N:O 11186/22.10.2003

EDELLINEN TONTTIJAKO:
FÖREGÅENDE TOMTINDELNING: N:O 12803/29.8.2016

LASK: Mka PIIRT: STe KARTTALEHTI: 682494
RÄKN: RIT: KARTBLAD:

KIINTEISTÖINSINÖÖRIN MÄÄRÄYKSESTÄ
POHJAKARTAN HYVÄKSYI JA TONTTIJAKOON LAATI:
GODKÄNT BASKARTAN OCH UPPGJORT TOMTINDELNINGEN
FÖRORDNAD AV FASTIGHETSINGENJÖREN: 27.11.2018

JOHTAVA MAANMITTAUSINSINÖÖRI:
LEDANDE LANTMÄTNINGSINGENJÖR: KAUPUNGINGEODEETTI HYVÄKSYNYT:
GODKÄND AV STADSGEODETEN:

ALEKSI TOIVONEN

N:O 13235