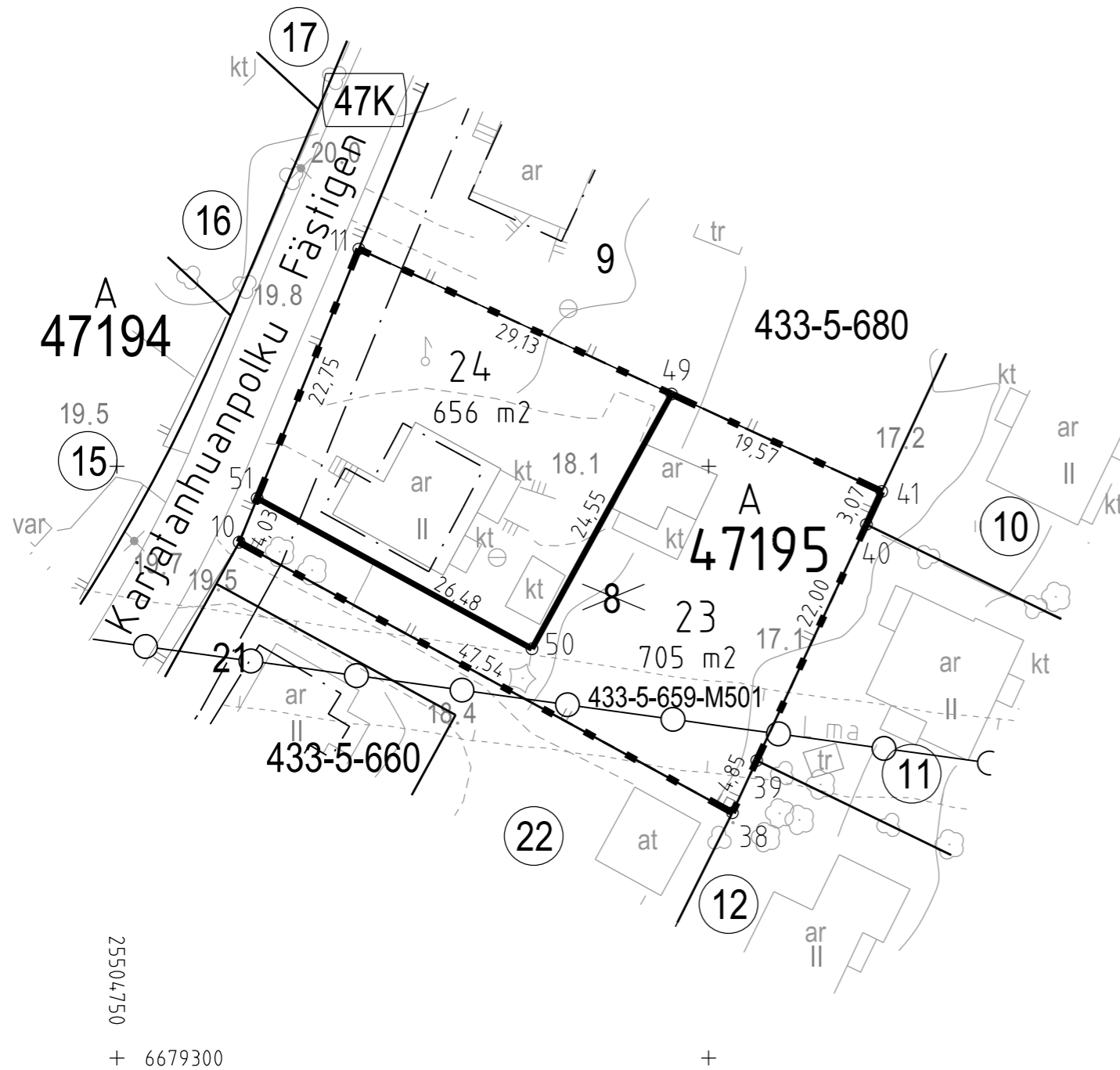


Tasokoordinaatisto / Plankordinatsystem:
ETRS-GK25
Korkeusjärjestelmä / Höjdsystem:
N2000

25504800

6679400



25504750

6679300

TONTTIJAKOKARTTA
TOMTINDELNINGSKARTA

1:500

HELSINKI
HELSINGFORS

TONTTIEN MUODOSTUMINEN - TOMTERNAS BILDNING

N:O	PINTA-ALAT / AREALER m²			KIINTEISTÖ / FASTIGHET	
	YHTEENSÄ SUMMA	KIINTEISTÖITÄIN ENL. FASTIGH.	MÄÄRÄALOITTAIN OUTBR. OMR. (LAK. YHTEINEN UPPHÄVT SAMF.)	MÄÄRÄALA /	OUTBRUTET OMRÅDE
23	705	705		91-433-5-659	MALMIALA
			705	91-433-5-659-M501	
24	656	656		91-433-5-659	MALMIALA

TONTTIJAKOALUEELLA SIJAITSEE KARTOITTAMATTOMIA MAANALAISIA JOHTOJA

KOORDINAATTILUETTELO - KOORDINATFÖRTECKNING

PISTE PUNKT	Y	X	PISTE PUNKT	Y	X
10	25504760.328	6679343.570	41	25504814.628	6679347.867
11	25504770.444	6679368.359	49	25504796.870	6679356.103
38	25504802.015	6679320.728	50	25504785.072	6679334.573
39	25504804.062	6679325.130	51	25504761.850	6679347.298
40	25504813.335	6679345.084			

TONTTIJAJONMUUTOS: KORTTELI/TONTIT: 47195/23,24
TOMTINDELNINGÄNDRING: KVARTER/TOMTER:

KAUPUNGINOSA/STADSDEL: 47. MELLUNKYLÄ/MELLUNGSBY

ASEMAKAAVA: N:O 11427/17.5.2006
STADSPLAN:

EDELLINEN TONTTIJAKO: N:O 8137/9.9.1991
FÖREGÅENDE TOMTINDELNING:

LASK: PIIRT: KARTTALEHTI: 679504
RÄKN: LRa RIT: STe KARTBLAD:

KIINTEISTÖINSINÖÖRIN MÄÄRÄYKSESTÄ
POHJAKARTAN HYVÄKSYI JA TONTTIJAJON LAATI: 27.11.2018
GODKÄNT BASKARTAN OCH UPPGJÖRT TOMTINDELNINGEN
FÖRORDNAD AV FASTIGHETSINGENJÖREN:

JOHTAVA MAANMITTAUSINSINÖÖRI: KAUPUNGINGEODEETTI HYVÄKSYNYT:
LEDANDE LANTMÄTNINGSINGENJÖR: GODKÄND AV STADSGEODETEN:

ALEKSI TOIVONEN

N:O 13237