

+

6683050 +

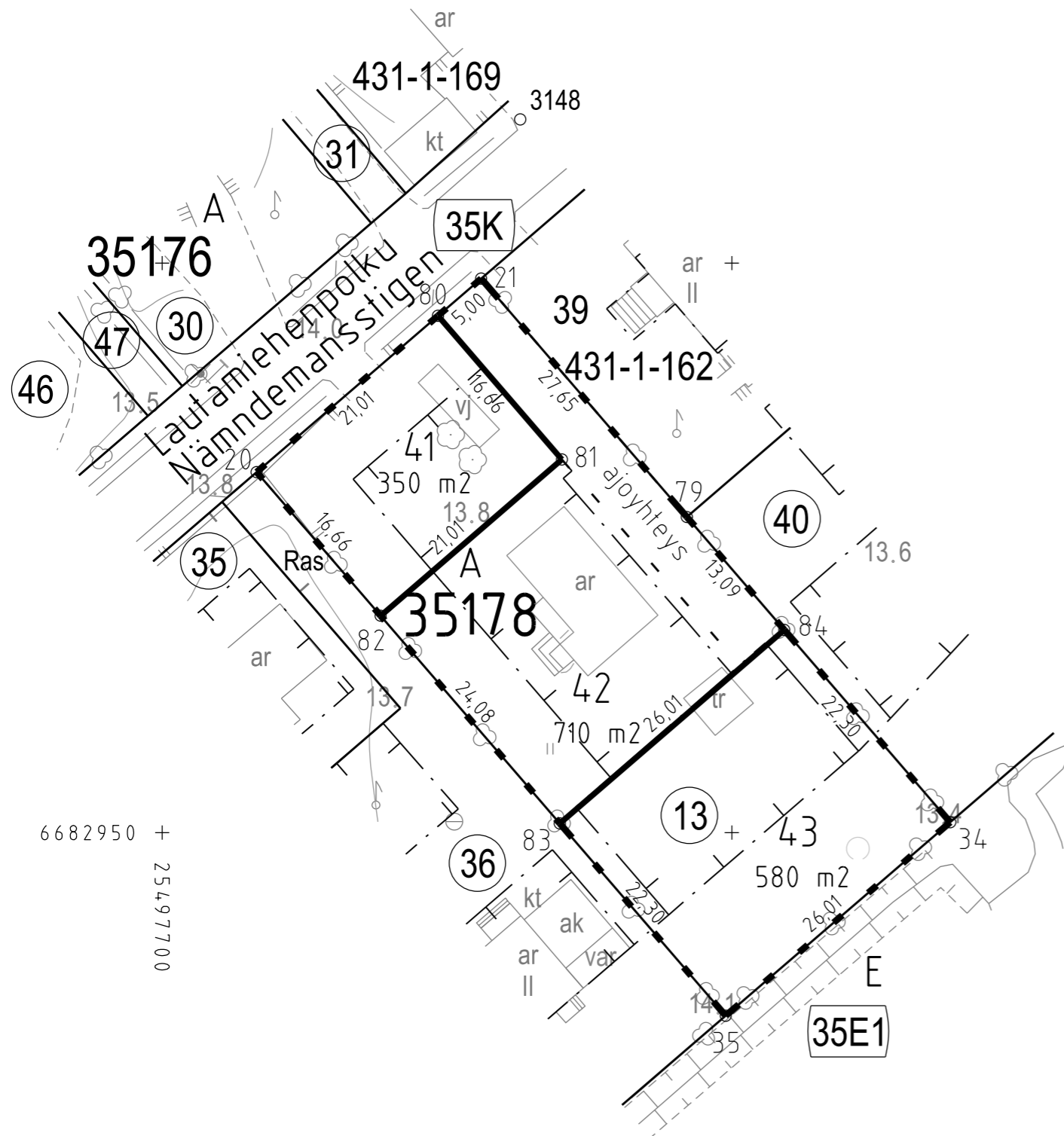
254977750

Tasokoordinaatisto / Plankordinatsystem:

ETRS-GK25

Korkeusjärjestelmä / Höjdsystem:

N2000



6682950 +

254977700

TONTTIJAKOKARTTA TOMTINDELNINGSKARTA

1:500

HELSINKI HELSINGFORS

TONTTIEN MUODOSTUMINEN - TOMTERNAS BILDNING

N:O	PINTA-ALAT / AREALER m²			KIINTEISTÖ / FASTIGHET MÄÄRÄALA / OUTBRUTET OMRÅDE
	YHTEENSÄ SUMMA	KIINTEISTÖITÄIN ENL. FASTIGH.	MÄÄRÄALOITTAIN OUTBR. OMR. (LAK.YHTEINEN UPPHÄVT SAMF.)	
41	350	350		91-35-178-13
42	710	710		91-35-178-13
43	580	580		91-35-178-13

TONTIN 43 KULKU LAUTAMIEHENPOLULLE ON JÄRJESTETTÄVÄ TONTIN 42 KAUTTA
TONTTIJAKOALUEELLA SIJAITSEE KARTOITTAMATTOMIA MAANALAISIA JOHTOJA

KOORDINAATILUETTELO - KOORDINATFÖRTECKNING

PISTE PUNKT	Y	X	PISTE PUNKT	Y	X
20	25497708.293	6682981.656	80	25497724.206	6682995.381
21	25497727.992	6682998.646	81	25497735.084	6682982.768
34	25497769.163	6682950.911	82	25497719.171	6682969.044
35	25497749.463	6682933.921	83	25497734.902	6682950.805
79	25497746.050	6682977.710	84	25497754.601	6682967.795

TONTTIAONMUUTOS: KORTTELI/TONTIT: 35178/41-43
TOMTINDELNINGÄNDRING: KVARTER/TOMTER:

KAUPUNGINOSA/STADSDEL: 35. TUOMARINKYLÄ/DOMARBY

ASEMAKAAVA: N:O 11125/8.10.2003
STADSPLAN:

EDELLINEN TONTTIJAKO: N:O 5650/2.8.1982
FÖREGÅENDE TOMTINDELNING:

LASK: PIIRT: KARTTALEHTI: 682497
RÄKN: MKa RIT: TKa KARTBLAD:

KIINTEISTÖINSINÖÖRIN MÄÄRÄYKSESTÄ
POHJAKARTAN HYVÄKSYIJA TONTTIAON LAATI: 11.12.2018
GODKÄNT BASKARTAN OCH UPPGJORT TOMTINDELNINGEN
FÖRORDNAD AV FASTIGHETSINGENJÖREN:

TIIMIPÄÄLLIKKÖ: KAUPUNGINGEODEETTI HYVÄKSYNYT
TEAMCHEF: GODKÄND AV STADSGEODETEN

ALEKSI TOIVONEN

N:O 13247