

Tasokoordinaatisto / Plankordinatsystem:
ETRS-GK25
Korkeusjärjestelmä / Höjdsystem:
N2000

TONTTIJAKOKARTTA
TOMTINDELNINGSKARTA

1:500

HELSINKI
HELSINGFORS

TONTTIEN MUODOSTUMINEN - TOMTERNAS BILDNING

N:O	PINTA-ALAT / AREALER m ²			KIINTEISTÖ / FASTIGHET MÄÄRÄALA / OUTBRUTET OMRÅDE
	YHTEENSÄ SUMMA	KIINTEISTÖITÄIN ENL. FASTIGH.	MÄÄRÄALOITTAIN OUTBR. OMR. (LAK.YHTEINEN UPPHÄVT SAMF.)	
2	2594	2594	91-442-2-176	TUOMA

TONTTIJAKOALUEELLA SIJAITSEE KARTOITTAMATTOMIA MAANALAISIA JOHTOJA

KOORDINAATILUETTELO - KOORDINATFÖRTECKNING

PISTE PUNKT	Y	X	PISTE PUNKT	Y	X
6	25512469.351	6682222.152	16	25512454.845	6682159.798
7	25512485.411	6682165.423	17	25512443.419	6682164.501
15	25512477.866	6682158.979	18	25512426.277	6682221.997

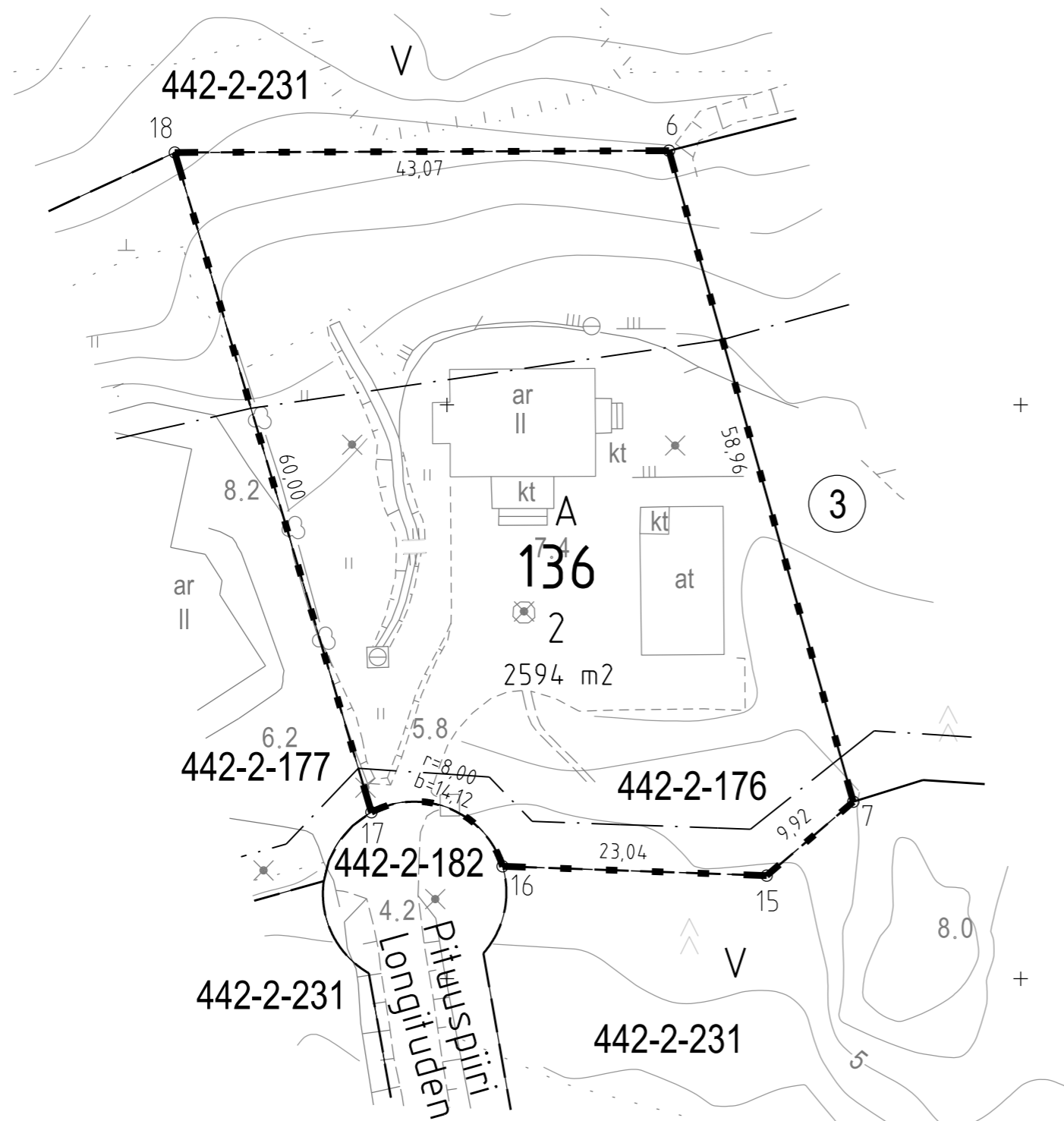
TONTTIJAKO: TOMTINDELNING:	KORTTELI/TONTIT: 136/2 KVARTER/TOMTER:	
KAUPUNGINOSA/STADSDEL:	58. KARHUSAARI/BJÖRNSÖ	
ASEMAKAAVA: STADSPLAN:	N:O 753002/8.9.1993	
LASK: RÄKN: LRa	PIIRT: RIT: TKa	KARTTALEHTI: 682512 KARTBLAD:

KIINTEISTÖINSINÖÖRIN MÄÄRÄYKSESTÄ
POHJAKARTAN HYVÄKSYI JA TONTTIJAON LAATI:
GODKÄNT BASKARTAN OCH UPPGJORT TOMTINDELNINGEN
FÖRORDNAD AV FASTIGHETSINGENJÖREN: 11.12.2018

TIIMIPÄÄLLIKKÖ:
TEAMCHEF: KAUPUNGINGEODEETTI HYVÄKSYNYT
GODKÄND AV STADSGEODETEN

ALEKSI TOIVONEN

N:O 13249



6682250 +
25512500
+
+
25512400 +
6682150