

TONTTIJAKOKARTTA  
TOMTINDELNINGSKARTA

1:500

HELSINKI  
HELSINGFORS

TONTTIEN MUODOSTUMINEN - TOMTERNAS BILDNING

N:O	PINTA-ALAT / AREALER m <sup>2</sup>			KIINTEISTÖ / FASTIGHET MÄÄRÄALA / OUTBRUTET OMRÅDE
	YHTEENSÄ SUMMA	KIINTEISTÖITTÄIN ENL. FASTIGH.	MÄÄRÄALOITTAIN OUTBR. OMR. (LAK.YHTEINEN UPPHÄVT SAMF.)	
2	3871	3871	91-411-1-159	KÄPYLÄ-KOTTBY

TONTTIJAKOALUEELLA VOI SIJAITA MAANALAISIA JOHTOJA

KOORDINAATILUETTELO - KOORDINATFÖRTECKNING

PISTE PUNKT	Y		X		PISTE PUNKT	Y		X	
1	25496292.	923	6678566.	222	4	25496225.	094	6678519.	479
2	25496300.	181	6678519.	447	8	25496242.	408	6678571.	888
3	25496258.	060	6678508.	589	9	25496271.	778	6678581.	821

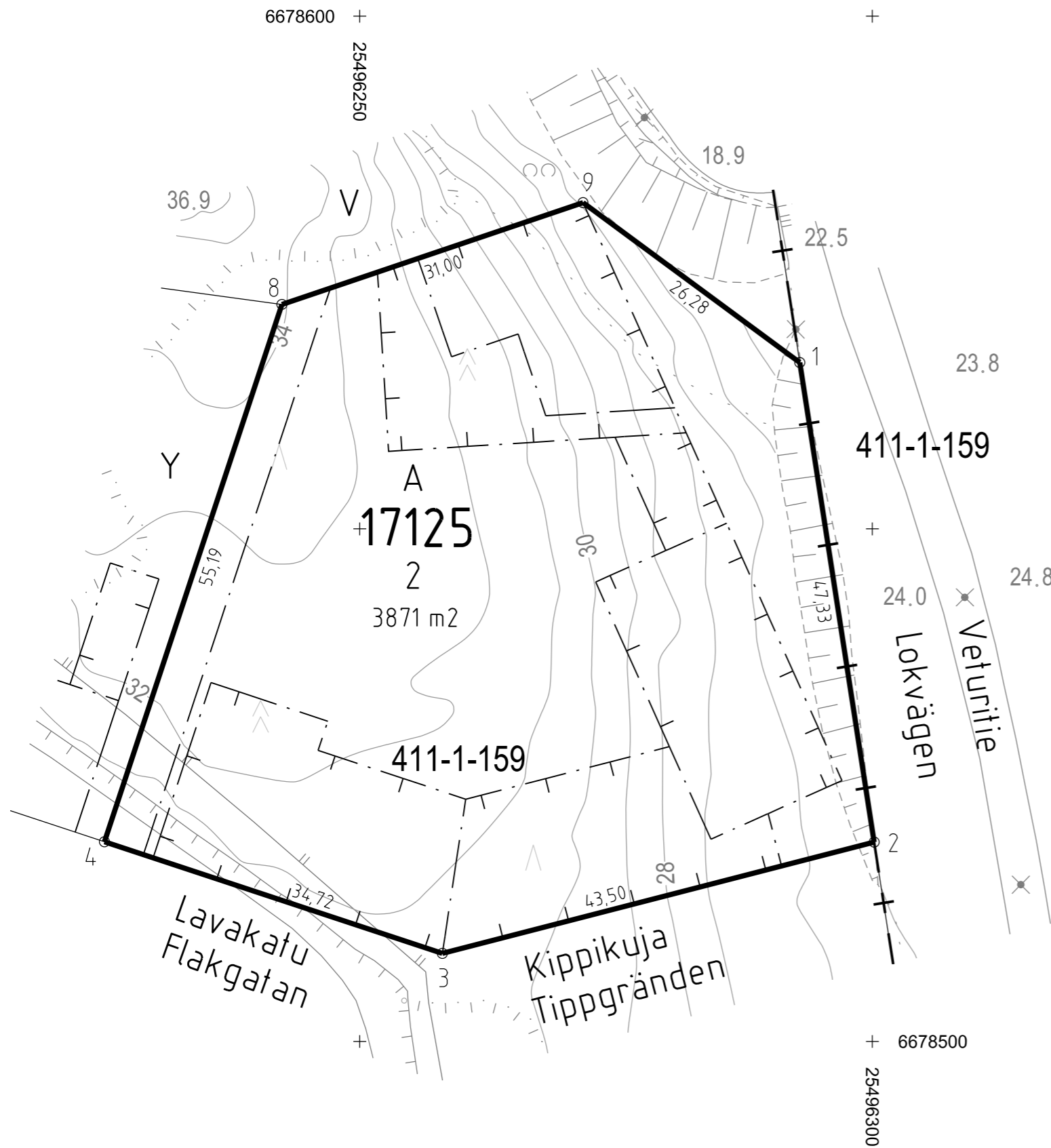
TONTTIJAKO: TOMTINDELNING:	KORTTELI/TONTIT: 17125/2 KVARTER/TOMTER:	
KAUPUNGINOSA/STADSDEL:	17. PASILA/BOLE	
ASEMAKAAVA: STADSPPLAN:	N:O 12475/25.4.2018	
LASK: RÄKN: R <sub>Su</sub>	PIIRT: TKa RIT: TKa	KARTTALEHTI: 678496 KARTBLAD:

KIINTEISTÖINSINÖÖRIN MÄÄRÄYKSESTÄ  
POHJAKARTAN HYVÄKSYI JA TONTTIJAON LAATI:  
GODKÄNT BASKARTAN OCH UPPGJORT TOMTINDELNINGEN  
FÖRORDNAD AV FASTIGHETSINGENJÖREN: 14.12.2018

TIIMIPÄÄLLIKKÖ:  
TEAMCHEF: KAUPUNGINGEODEETTI HYVÄKSYNYT  
GODKÄND AV STADSGEODETEN

ALEKSI TOIVONEN

N:O 13254



Tasokoordinaatisto / Plankoordinatsystem:  
ETRS-GK25  
Korkeusjärjestelmä / Höjdsystem:  
N2000