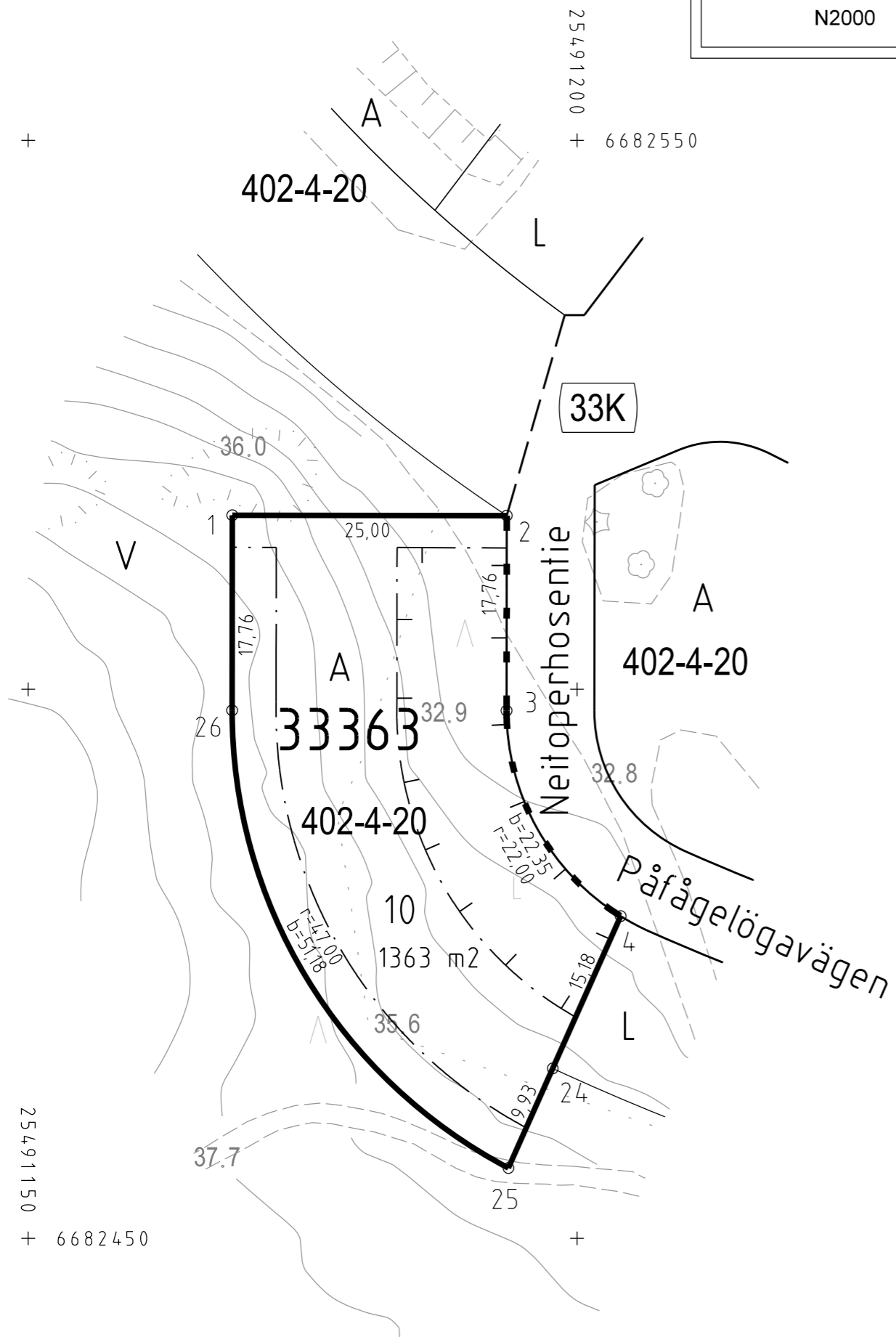


Tasokoordinaatisto / Plankoordinatsystem:
ETRS-GK25
Korkeusjärjestelmä / Höjdsystem:
N2000



TONTTIJAKOKARTTA
TOMTINDELNINGSKARTA

1:500

HELSINKI
HELSINGFORS

TONTTIEN MUODOSTUMINEN - TOMTERNAS BILDNING

N:O	PINTA-ALAT / AREALER m²			KIINTEISTÖ / FASTIGHET MÄÄRÄALA / OUTBRUTET OMRÅDE
	YHTEENSÄ SUMMA	KIINTEISTÖITÄIN ENL. FASTIGH.	MÄÄRÄALOITTAIN OUTBR. OMR. (LAK. YHTEINEN UPPHÄVT SAMF.)	
10	1363	1363		91-402-4-20 HONKASUO

TONTTIJAKOALUEELLA VOI SIJAITA MAANALAISIA JOHTOJA

KOORDINAATILUETTELO - KOORDINATFÖRTECKNING

PISTE PUNKT	Y	X	PISTE PUNKT	Y	X
1	25491168.598	6682515.851	24	25491197.786	6682465.475
2	25491193.598	6682515.821	25	25491193.746	6682456.408
3	25491193.577	6682498.057	26	25491168.577	6682498.087
4	25491203.966	6682479.344			

TONTTIJAKO: TOMTINDELNING:	KORTTELI/TONTIT: 33363/10 KVARTER/TOMTER:	
KAUPUNGINOSA/STADSDEL:	33. KAARELA/KÅRBÖLE	
ASEMAKAAVA: STADSPILAN:	N:O 11870/29.8.2012	
LASK: RÄKN: LRa	PIIRT: RIT: STe	KARTTALEHTI: 682491 KARTBLAD:
KIINTEISTÖINSINÖÖRIN MÄÄRÄYKSESTÄ POHJAKARTAN HYVÄKSYI JA TONTTIJAON LAATI: GODKÄNT BASKARTAN OCH UPPGJORT TOMTINDELNINGEN FÖRORDNAD AV FASTIGHETSINGENJÖREN:	11.1.2019	
TIIMIPÄÄLLIKKÖ: TEAMCHEF:	KAUPUNGINGEODEETTI HYVÄKSYNYT GODKÄND AV STADSGEODETEN	
ALEKSI TOIVONEN	N:O 13257	