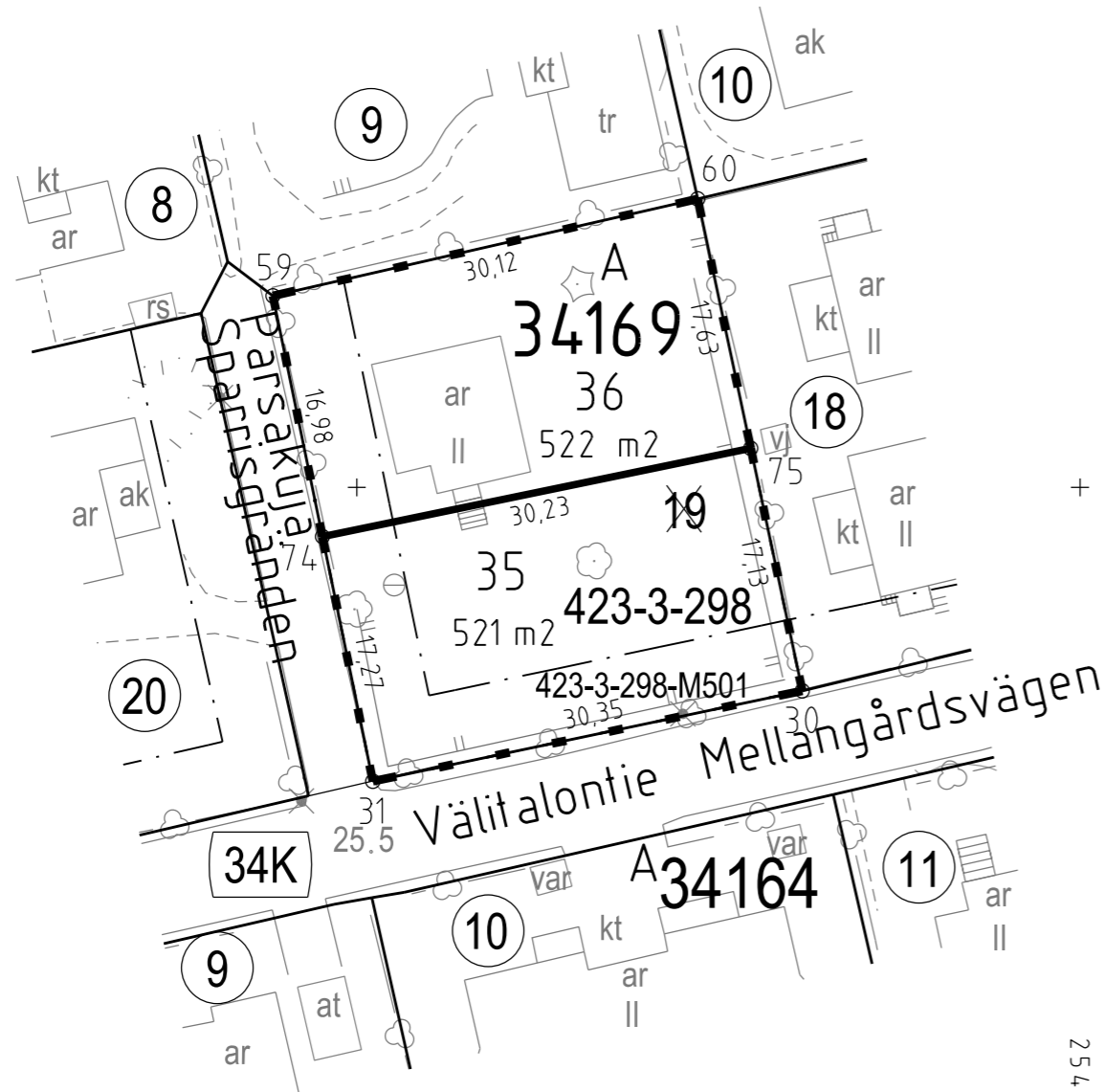


Tasokoordinaatisto / Plankoordinatsystem:  
ETRS-GK25  
Korkeusjärjestelmä / Höjdsystem:  
N2000

+ 6681450

25495550



+ 6681350

25495600

**TONTTIJAKOKARTTA**  
**TOMTINDELNINGSKARTA**

1:500

**HELSINKI**  
**HELSINGFORS**

**TONTTIEN MUODOSTUMINEN - TOMTERNAS BILDNING**

N:O	PINTA-ALAT / AREALER m²			KIINTEISTÖ / FASTIGHET	
	YHTEENSÄ SUMMA	KIINTEISTÖITÄIN ENL. FASTIGH.	MÄÄRÄALOITAIN OUTBR. OMR. (LAK. YHTEINEN UPPHÄVT SAMF.)	MÄÄRÄALA /	OUTBRUTET OMRÅDE
35	521	521		91-423-3-298	HOVI IV
			521	91-423-3-298-M501	
36	522	522		91-423-3-298	HOVI IV

TONTTIJAKOALUEELLA SIJAITSEE MAANALAISIA JOHTOJA

**KOORDINAATILUETTELO - KOORDINATFÖRTECKNING**

PISTE PUNKT	Y		X		PISTE PUNKT	Y		X	
30	25495580.	799	6681385.	941	60	25495573.	569	6681419.	939
31	25495551.	105	6681379.	687	74	25495547.	624	6681396.	605
59	25495544.	202	6681413.	238	75	25495577.	236	6681402.	697

TONTTIJAONMUUTOS: KORTTELI/TONTIT: 34169/35,36  
TOMTINDELNINGÄNDRING: KVARTER/TOMTER:

KAUPUNGINOSA/STADSDEL: 34. PAKILA/BAGGBÖLE

ASEMAKAAVA:  
STADSPLAN: N:O 8089/14.8.1979

EDELLINEN TONTTIJAKO:  
FÖREGÅENDE TOMTINDELNING: N:O 2146/12.3.1963

LASK: PIIRT: KARTTALEHTI: 681495  
RÄKN: APe RIT: TKa KARTBLAD:

KIINTEISTÖINSINÖÖRIN MÄÄRÄYKSESTÄ  
POHJAKARTAN HYVÄKSYI JA TONTTIJAON LAATI:  
GODKÄNT BASKARTAN OCH UPPGJORT TOMTINDELNINGEN  
FÖRORDNAD AV FASTIGHETSINGENJÖREN: 11.1.2019

TIIMIPÄÄLLIKKÖ:  
TEAMCHEF: KAUPUNGINGEODEETTI HYVÄKSYNYT  
GODKÄND AV STADSGEODETEN

ALEKSI TOIVONEN

N:O 13259