

TONTTIJAKOKARTTA
TOMTINDELNINGSKARTA

1:500

HELSINKI
HELSINGFORS

TONTTIEN MUODOSTUMINEN - TOMTERNAS BILDNING

| N:O | PINTA-ALAT / AREALER m ² | | | KIINTEISTÖ / FASTIGHET MÄÄRÄALA / OUTBRUTET OMRÅDE |
|-----|-------------------------------------|----------------------------------|---|---|
| | YHTEENSÄ SUMMA | KIINTEISTÖITÄIN ENL. FASTIGH. | MÄÄRÄALOITAIN OUTBR. OMR. (LAK.YHTEINEN UPPHÄVT SAMF.) | |
| 7 | 3085 | 3085 | | 91-47-167-6 |
| 8 | 1177 | 1177 | | 91-47-167-6 |

7487+mk255 ASEMAKAAVAN 12088 MUKAINEN RAKENNUSOIKEUS KERROSALANELIOMETREINÄ
TONTTIJAKOALUEELLA SIJAITSEE KARTOITTAMATTOMIA MAANALAISSIA JOHTOJA

KOORDINAATILUETTELO - KOORDINATFÖRTECKNING

| PISTE PUNKT | Y | | X | | PISTE PUNKT | Y | | X | |
|----------------|-----------|-----|----------|-----|----------------|-----------|-----|----------|-----|
| | | | | | | | | | |
| 1 | 25504514. | 578 | 6680386. | 940 | 13 | 25504542. | 833 | 6680338. | 476 |
| 2 | 25504496. | 204 | 6680376. | 228 | 16 | 25504469. | 930 | 6680299. | 876 |
| 4 | 25504483. | 033 | 6680359. | 911 | 17 | 25504483. | 939 | 6680361. | 579 |
| 6 | 25504455. | 650 | 6680307. | 310 | 18 | 25504496. | 952 | 6680354. | 805 |
| 9 | 25504478. | 777 | 6680288. | 858 | 19 | 25504499. | 940 | 6680360. | 544 |
| 10 | 25504506. | 214 | 6680309. | 773 | 20 | 25504509. | 477 | 6680366. | 105 |
| 11 | 25504538. | 204 | 6680332. | 517 | 21 | 25504531. | 740 | 6680327. | 921 |
| 12 | 25504536. | 786 | 6680334. | 950 | | | | | |

TONTTIJAONMUUTOS: KORTTELI/TONTIT: 47167/7,8
TOMTINDELNINGÄNDRING: KVARTER/TOMTER:

KAUPUNGINOSA/STADSDEL: 47. MELLUNKYLÄ/MELLUNGSBY

ASEMAKAAVA: N:O 12088/7.6.2017
STADSPLAN:

EDELLINEN TONTTIJAKO: N:O 13203/15.10.2018
FÖREGÅENDE TOMTINDELNING:

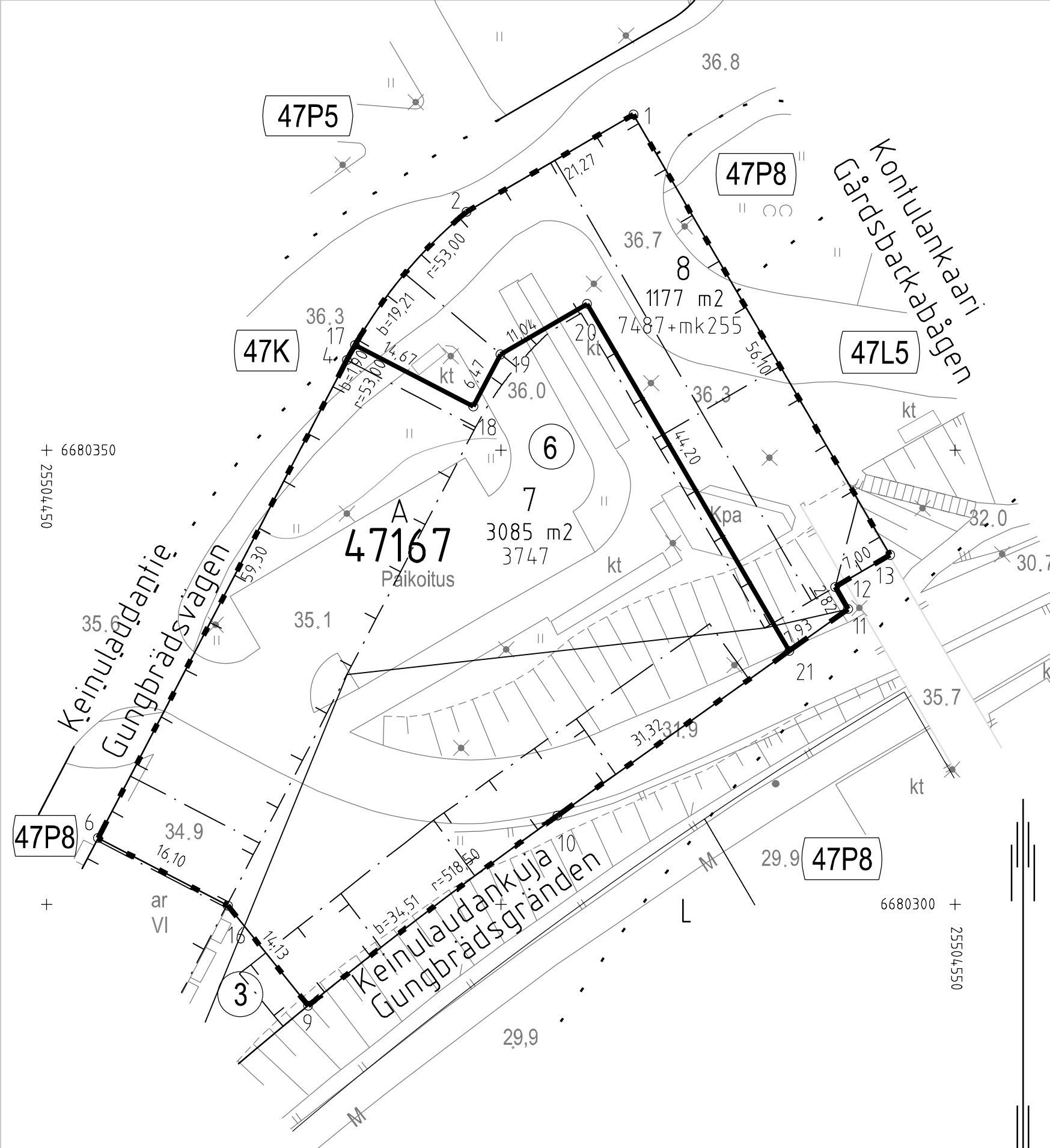
LASK: RSu PIIRT: HKo KARTTALEHTI: 680504
RÄKN: RIT: HKo KARTBLAD:

KIINTEISTÖINSINÖÖRIN MÄÄRÄYKSESTÄ
POHJAKARTAN HYVÄKSYI JA TONTTIJAON LAATI: 22.1.2019
GODKÄNT BASKARTAN OCH UPPGJÖRT TOMTINDELNINGEN
FÖRORDNAD AV FASTIGHETSINGENJÖREN:

TIIMIPÄÄLLIKKÖ: KAUPUNGINGEODEETTI HYVÄKSYNYT
TEAMCHEF: GODKÄND AV STADSGEODETEN

ALEKSI TOIVONEN

N:O 13260



Tasokoordinaatisto / Plankordinatsystem:
ETRS-GK25
Korkeusjärjestelmä / Höjdsystem:
N2000