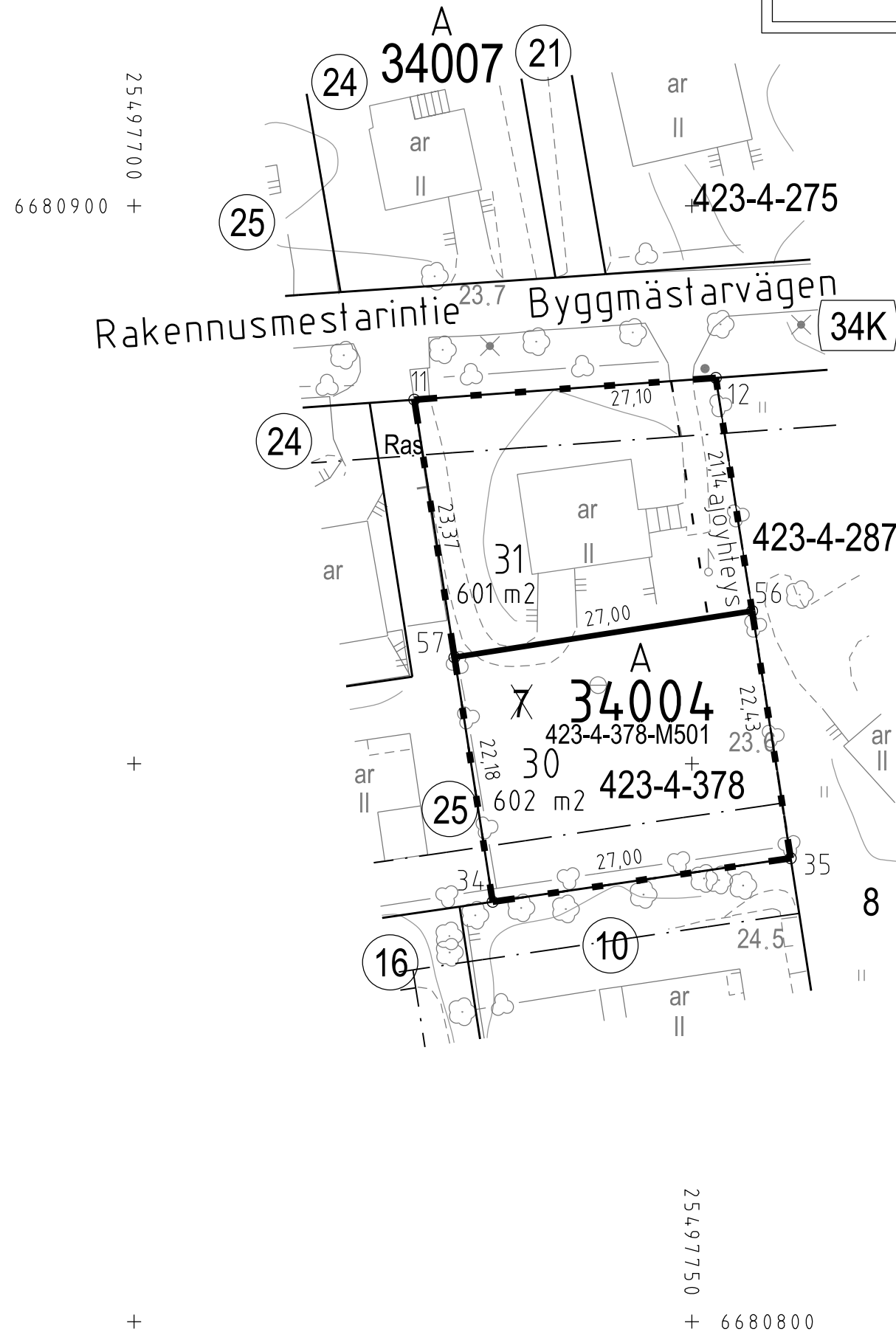


Tasokoordinaatisto / Plankordinatsystem:
ETRS-GK25
Korkeusjärjestelmä / Höjdsystem:
N2000



TONTTIJAKOKARTTA
TOMTINDELNINGSKARTA

1:500

HELSINKI
HELSINGFORS

TONTTIEN MUODOSTUMINEN - TOMTERNAS BILDNING

| N:O | PINTA-ALAT / AREALER m ² | | | KIINTEISTÖ / FASTIGHET | |
|-----|-------------------------------------|----------------------------------|--|------------------------|------------------|
| | YHTEENSÄ SUMMA | KIINTEISTÖITÄIN ENL. FASTIGH. | MÄÄRÄALOITTAIN OUTBR. OMR. (LAK.YHTEINEN UPPHÄVT SAME.) | MÄÄRÄALA / | OUTBRUTET OMRÅDE |
| 30 | 602 | 602 | 91-423-4-378 | VIENOLA | |
| | | | 602 | 91-423-4-378-M501 | |
| 31 | 601 | 601 | 91-423-4-378 | VIENOLA | |

TONTIN 30 KULKU RAKENNUSMESTARINTIELLE ON JÄRJESTETTÄVÄ TONTIN 31 KAUTTA
TONTTIJAKOALUEELLA SIJAITSEE KARTOITTAMATTOMIA MAANALaisia JOHTOJA

KOORDINAATTILUETTELO - KOORDINATFÖRTECKNING

| PISTE PUNKT | Y | X | PISTE PUNKT | Y | X |
|----------------|--------------|-------------|----------------|--------------|-------------|
| 11 | 25497725.117 | 6680882.631 | 35 | 25497758.859 | 6680841.533 |
| 12 | 25497752.146 | 6680884.580 | 56 | 25497755.403 | 6680863.696 |
| 34 | 25497732.143 | 6680837.624 | 57 | 25497728.723 | 6680859.536 |

TONTTIJAONMUUTOS: KORTTELI/TONTIT: 34004/30,31
TOMTINDELNINGÄNDRING: KVARTER/TOMTER:

KAUPUNGINOSA/STADSDEL: 34. PAKILA/BAGGBÖLE

ASEMAKAAVA:
STADSPLAN: N:O 8133/8.7.1980

EDELLINEN TONTTIJAKO:
FÖREGÅENDE TOMTINDELNING: N:O 1852/28.4.1961

LASK: PIIRT: KARTTALEHTI: 680497
RÄKN: APe RIT: HKo KARTBLAD:

KIINTEISTÖINSINÖÖRIN MÄÄRÄYKSESTÄ
POHJAKARTAN HYVÄKSYIJA TONTTIJAON LAATI:
GODKÄNT BASKARTAN OCH UPPGJORT TOMTINDELNINGEN 11.1.2019
FÖRORDNAD AV FASTIGHETSINGENJÖREN:

TIIMIPÄÄLLIKKÖ:
TEAMCHEF: KAUPUNGINGEODEETTI HYVÄKSYNYT
GODKÄND AV STADSGEODETEN

ALEKSI TOIVONEN

N:O 13262