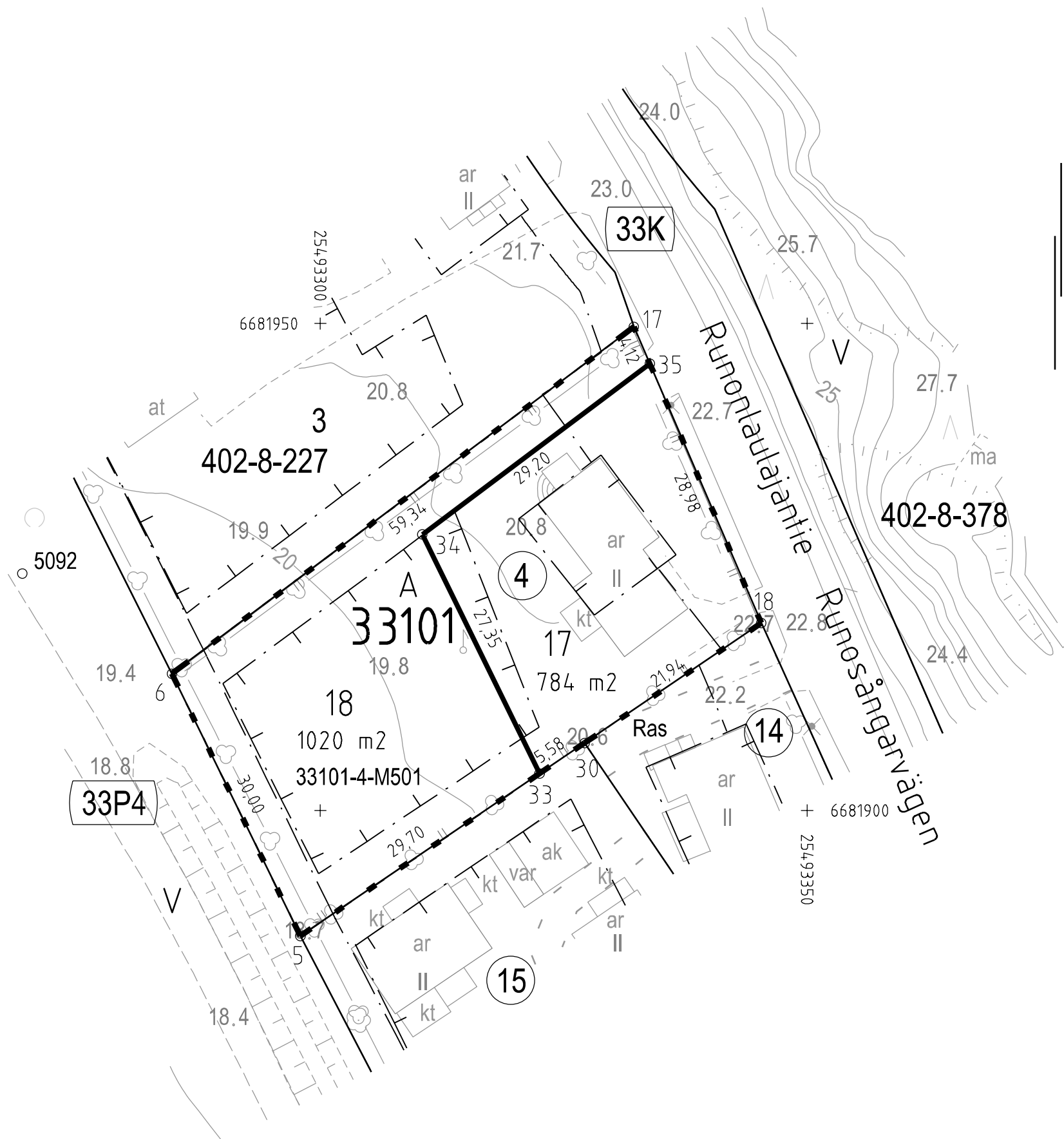


Tasokoordinaatisto / Plankoordinatsystem:
ETRS-GK25
Korkeusjärjestelmä / Höjdsystem:
N2000



TONTTIJAKOKARTTA
TOMTINDELNINGSKARTA

1:500

HELSINKI
HELSINGFORS

TONTTIEN MUODOSTUMINEN - TOMTERNAS BILDNING

N:O	PINTA-ALAT / AREALER m²			KIINTEISTÖ / FASTIGHET MÄÄRÄALA / OUTBRUTET OMRÅDE
	YHTEENSÄ SUMMA	KIINTEISTÖITÄIN ENL. FASTIGH.	MÄÄRÄALOITTAIN OUTBR. OMR. (LAK. YHTEINEN UPPHÄVT SAME)	
17	784	784		91-33-101-4
18	1020	1020		91-33-101-4
			1020	91-33-101-4-M501

TONTTIJAKOALUEELLA SIJAITSEE MAANALAISIA JOHTOJA

KOORDINAATTILUETTELO - KOORDINATFÖRTECKNING

PISTE PUNKT	Y	X	PISTE PUNKT	Y	X
5	25493297.954	6681887.105	30	25493327.141	6681906.926
6	25493284.747	6681914.042	33	25493322.520	6681903.789
17	25493332.211	6681949.655	34	25493310.479	6681928.348
18	25493345.290	6681919.252	35	25493333.837	6681945.875

TONTTIJAONMUUTOS: TOMTINDELNINGÄNDRING:	KORTTELI/TONTIT: 33101/17,18 KVARTER/TOMTER:	
KAUPUNGINOSA/STADSDEL:	33. KAARELA/KÄRBÖLE	
ASEMAKAAVA: STADSPAN:	N:O 11262/16.2.2005	
EDELLINEN TONTTIJAKO: FÖREGÅENDE TOMTINDELNING:	N:O 5613/6.9.1982	
LASK: RÄKN: RSu	PIIRT: RIT: STe	KARTTALEHTI: 681493 KARTBLAD:

KIINTEISTÖINSINÖÖRIN MÄÄRÄYKSESTÄ
POHJAKARTAN HYVÄKSYI JA TONTTIJAON LAATI:
GODKÄNT BASKARTAN OCH UPPGJORT TOMTINDELNINGEN
FÖRORDNAD AV FASTIGHETSINGENJÖREN: 5.2.2019

TIIMIPÄÄLLIKKÖ:
TEAMCHEF: KAUPUNGINGEODEETTI HYVÄKSYNYT
GODKÄND AV STADSGEODETEN

ALEKSI TOIVONEN

N:O 13275