

Tasokoordinaatisto / Plankoordinatsystem:
ETRS-GK25
Korkeusjärjestelmä / Höjdsystem:
N2000

TONTTIJAKOKARTTA **1:500** **HELSINKI**
TOMTINDELNINGSKARTA **HELSINGFORS**

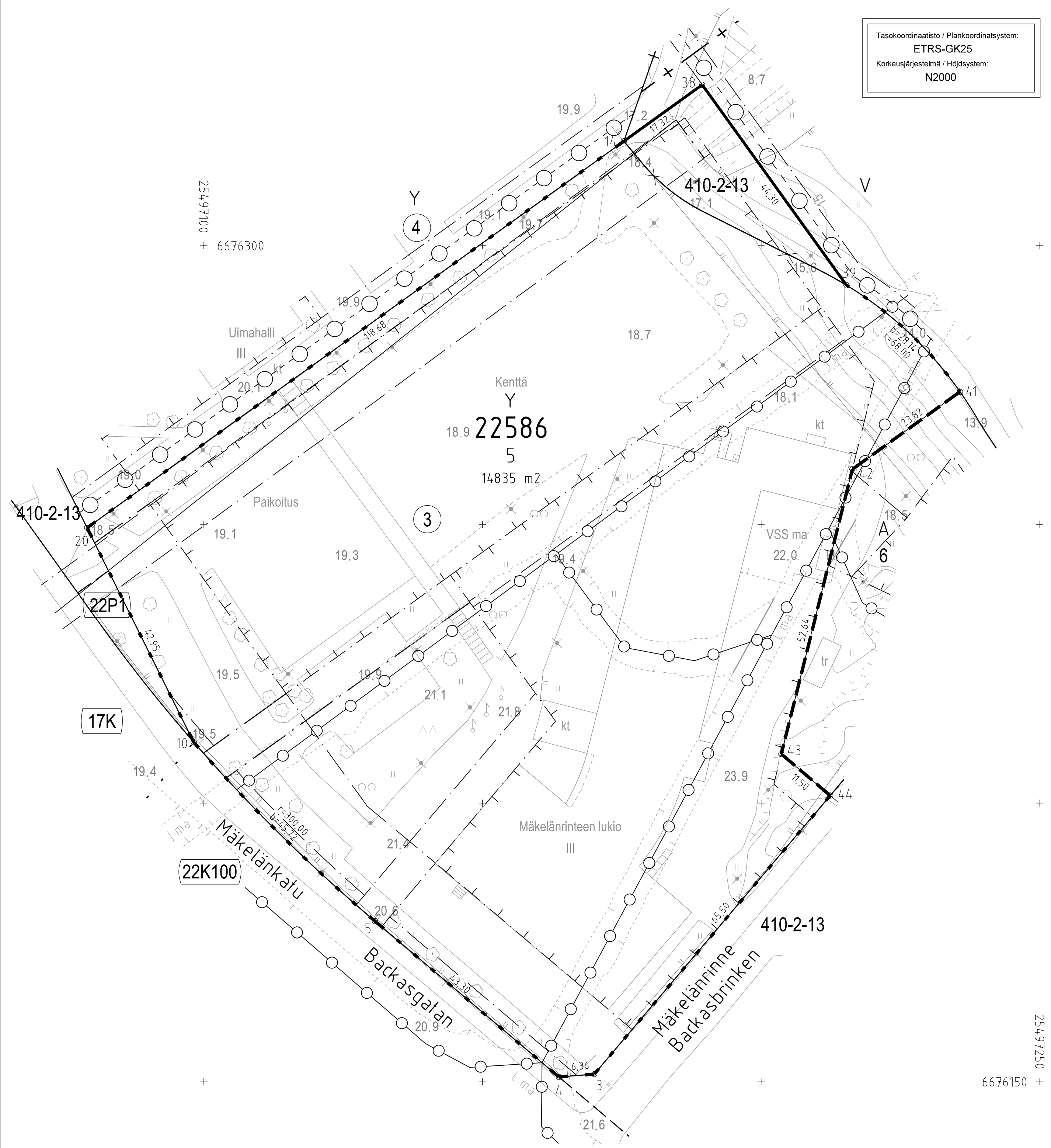
TONTTIEN MUODOSTUMINEN - TOMTERNAS BILDNING

N:O	PINTA-ALAT / AREALER m ²			KIINTEISTÖ / FASTIGHET MÄÄRÄALA / OUTBRUTET OMRÅDE
	YHTEENSÄ SUMMA	KIINTEISTÖITÄIN ENL. FASTIGH.	MÄÄRÄALOITTAIN OUTBR. OMR. (LAK. YHTEINEN UPPHÄVT SAMF.)	
5	14835	14372	91-22-586-3	KUMPULA/GUMTAKT
		463	91-410-2-13	

TONTTIJAKOALUEELLA SIJAITSEE MAANALAISIA JOHTOJA

KOORDINAATTILUETTELO - KOORDINATFÖRTECKNING

PISTE PUNKT	Y		X		PISTE PUNKT	Y		X	
3	25497170.	071	6676151.	388	38	25497189.	428	6676328.	864
4	25497163.	730	6676150.	863	39	25497215.	318	6676292.	910
5	25497130.	693	6676178.	848	41	25497235.	699	6676273.	801
10	25497098.	191	6676210.	937	42	25497216.	371	6676259.	881
14	25497175.	373	6676318.	742	43	25497203.	629	6676208.	803
20	25497079.	061	6676249.	390	44	25497212.	407	6676201.	367



TONTTIJAKO JA TONTTIJAONMUUTOS: TOMTINDELNING OCH TOMTINDELNINGÄNDRING:	KORTTELI/TONTIT: 22586/5 KVARTER/TOMTER:	
KAUPUNGINOSA/STADSDEL:	22. VALLILA/VALLGÅRD	
ASEMAKAAVA: STADSPLAN:	N:O 12490/12.9.2018	
EDELLINEN TONTTIJAKO: FÖREGÅENDE TOMTINDELNING:	N:O 9463/9.2.1998	
LASK: RÄKN: RSu	PIIRT: RIT: TKa	KARTTALEHTI: 676497 KARTBLAD:
KIINTEISTÖINSINÖÖRIN MÄÄRAYKSESTÄ POHJAKARTAN HYVÄKSYI JA TONTTIJAON LAATI: GODKÄNT BASKARTAN OCH UPPGJÖRT TOMTINDELNINGEN FORORDNAD AV FASTIGHETSINGENJÖREN:	5.2.2019	
TIIMIPÄÄLLIKKÖ: TEAMCHEF:	KAUPUNGINGEODEETTI HYVÄKSYNYT GODKÄND AV STADSGEODETEN	
ALEKSI TOIVONEN	N:O 13277	