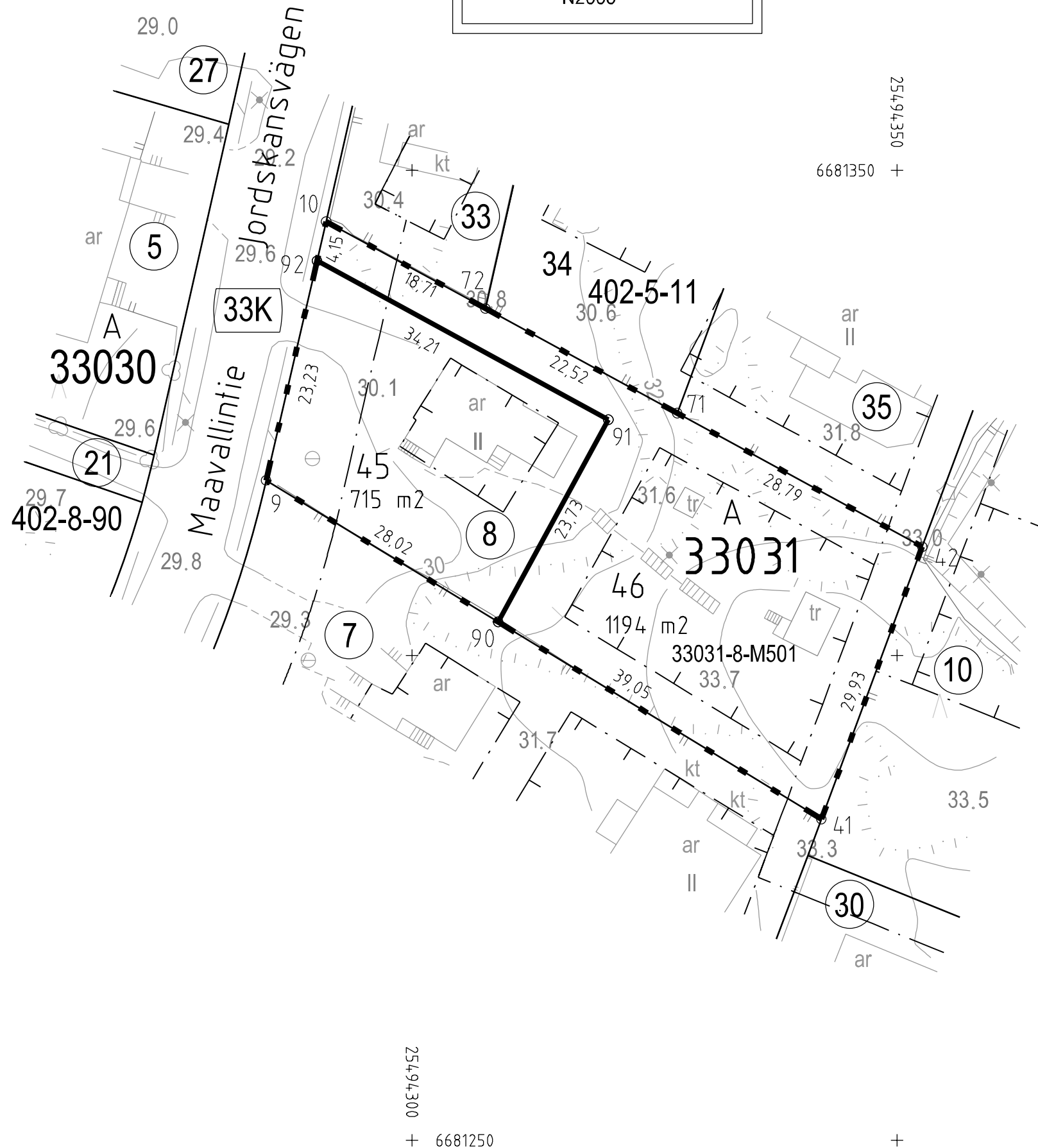


Tasokoordinaatisto / Plankoordinatsystem:
ETRS-GK25
Korkeusjärjestelmä / Höjdsystem:
N2000



TONTTIJAKOKARTTA
TOMTINDELNINGSKARTA

1:500

HELSINKI
HELSINGFORS

TONTTIEN MUODOSTUMINEN - TOMTERNAS BILDNING

N:O	PINTA-ALAT / AREALER m ²			KIINTEISTÖ / FASTIGHET MÄÄRÄALA / OUTBRUTET OMRÅDE
	YHTEENSÄ SUMMA	KIINTEISTÖITÄIN ENL. FASTIGH.	MÄÄRÄALOITTAIN OUTBR. OMR. (LAK. YHTEINEN UPPHÄVT SAMF.)	
45	715	715		91-33-31-8
46	1194	1194		91-33-31-8
			1194	91-33-31-8-M501

TONTTIJAKOALUEELLA SIJAITSEE KARTOITTAMATTOMIA MAANALAISIA JOHTOJA

KOORDINAATTILUETTELO - KOORDINATFÖRTECKNING

PISTE PUNKT	Y		X		PISTE PUNKT	Y		X	
9	25494284.	949	6681318.	045	72	25494307.	564	6681335.	758
10	25494291.	140	6681344.	716	90	25494308.	868	6681303.	457
41	25494342.	203	6681283.	127	91	25494320.	232	6681324.	292
42	25494352.	609	6681311.	190	92	25494290.	201	6681340.	672
71	25494327.	333	6681324.	976					

TONTTIJAONMUUTOS: KORTTELI/TONTIT: 33031/45,46
TOMTINDELNINGÄNDRING: KVARTER/TOMTER:

KAUPUNGINOSA/STADSDEL: 33. KAARELA/KÅRBÖLE

ASEMAKAAVA: N:O 11075/29.1.2003
STADSPLAN:

EDELLINEN TONTTIJAKO: N:O 4097/8.3.1976
FÖREGÅENDE TOMTINDELNING:

LASK: R_{Su} PIIRT: S_{Te} KARTTALEHTI: 681494
RÄKN: RIT: KARTBLAD:

KIINTEISTÖINSINÖÖRIN MÄÄRÄYKSESTÄ
POHJAKARTAN HYVÄKSYI JA TONTTIJAON LAATI:
GODKÄNT BASKARTAN OCH UPPGJORT TOMTINDELNINGEN
FÖRORDNAD AV FASTIGHETSINGENJÖREN: 19.2.2019

TIIMIPÄÄLLIKKÖ:
TEAMCHEF: KAUPUNGINGEODEETTI HYVÄKSYNYT
GODKÄND AV STADSGEODETEN

ALEKSI TOIVONEN

N:O 13283