

KOORDINAATILUETTELO - KOORDINATFÖRTECKNING

PISTE PUNKT	Y	X	PISTE PUNKT	Y	X
1	25497388.766	6682357.891	5	25497423.490	6682404.000
2	25497329.243	6682373.675	6	25497439.252	6682392.328
3	25497342.772	6682379.753	7	25497436.056	6682373.011
4	25497402.515	6682399.268			

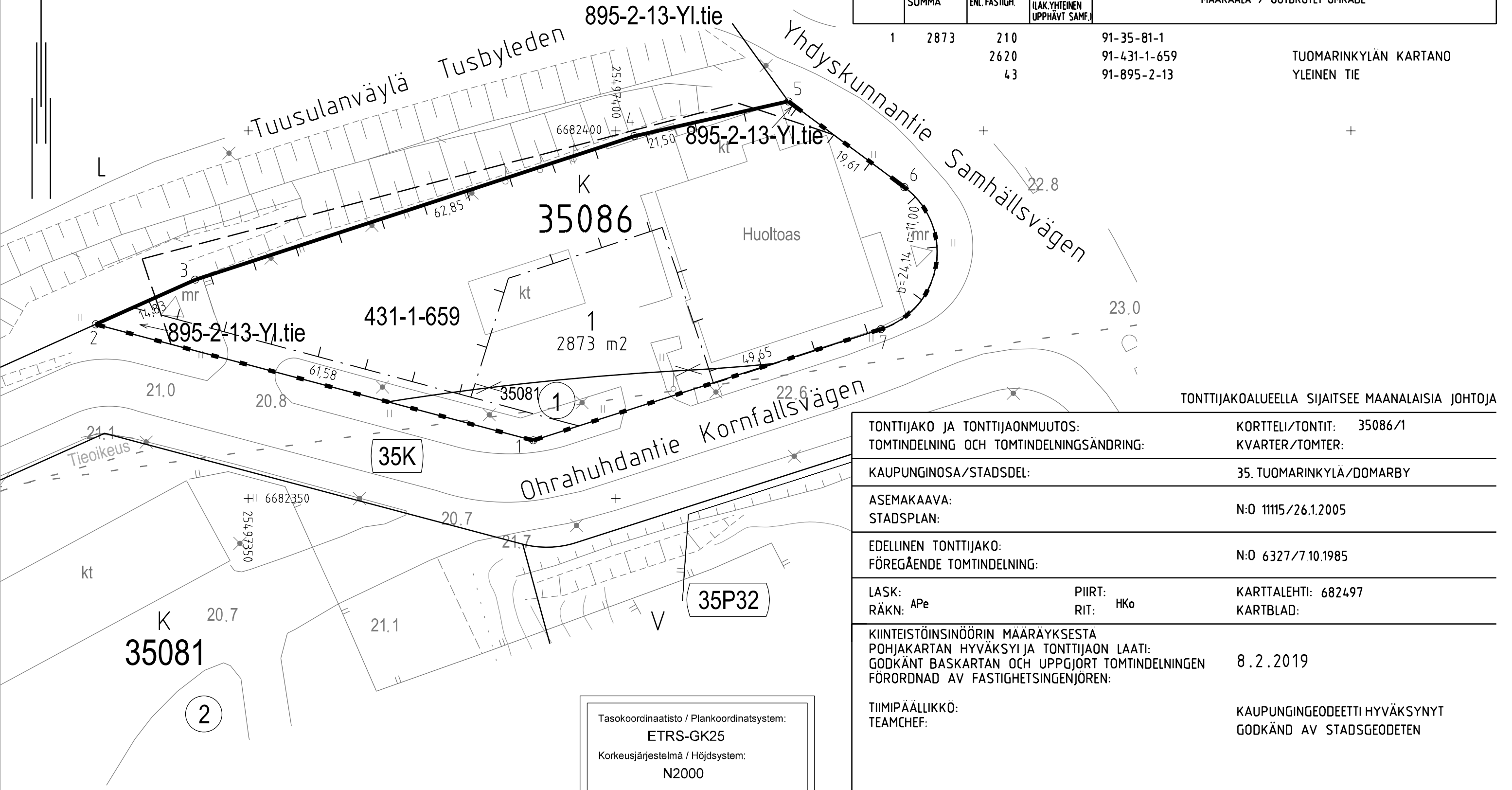
TONTTIJAKOKARTTA  
TOMTINDELNINGSKARTA

1:500

HELSINKI  
HELSINGFORS

TONTTIEN MUODOSTUMINEN - TOMTERNAS BILDNING

N:O	PINTA-ALAT / AREALER m <sup>2</sup>			KIINTEISTÖ / FASTIGHET MÄÄRÄALA / OUTBRUTET OMRÅDE
	YHTEENSÄ SUMMA	KIINTEISTÖITÄIN ENL. FASTIGH.	MÄÄRÄALOITTAIN OUTBR. OMR. (LAK.YHTEINEN UPPHÄVT SAMF.)	
1	2873	210		91-35-81-1
		2620		91-431-1-659
		43		91-895-2-13



TONTTIJAKOALUEELLA SIJAITSEE MAANALaisia JOHTOJA

TONTTIJAKO JA TONTTIJAONMUUTOS:	KORTTELI/TONTIT:	35086/1
TOMTINDELNING OCH TOMTINDELNINGÄNDRING:	KVARTER/TOMTER:	
KAUPUNGINOSA/STADSDEL:		35. TUOMARINKYLÄ/DOMARBY
ASEMAKAAVA: STADSPÄN:		N:O 11115/26.1.2005
EDELLINEN TONTTIJAKO: FÖREGÄENDE TOMTINDELNING:		N:O 6327/7.10.1985
LASK: RÄKN:	PIIRT: RIT:	KARTTALEHTI: 682497 KARTBLAD:
KIINTEISTÖINSINÖÖRIN MÄÄRÄYKSESTÄ POHJAKARTAN HYVÄKSYI JA TONTTIJAON LAATI: GODKÄNT BASKARTAN OCH UPPGJÖRT TOMTINDELNINGEN FÖRORDNAD AV FASTIGHETSINGENJÖREN:		8.2.2019
TIIMIPÄÄLLIKKÖ: TEAMCHEF:		KAUPUNGINGEODEETTI HYVÄKSYNYT GODKÄND AV STADSGEODETEN
ALEKSI TOIVONEN		N:O 13287

Tasokoordinaatisto / Plankordinatsystem:  
ETRS-GK25  
Korkeusjärjestelmä / Höjdsystem:  
N2000