

TONTTIJAKOKARTTA  
TOMTINDELNINGSKARTA

1:500

HELSINKI  
HELSINGFORS

TONTTIEN MUODOSTUMINEN - TOMTERNAS BILDNING

N:O	PINTA-ALAT / AREALER m <sup>2</sup>			KIINTEISTÖ / FASTIGHET MÄÄRÄALA / OUTBRUTET OMRÅDE
	YHTEENSÄ SUMMA	KIINTEISTÖITÄIN ENL. FASTIGH.	MÄÄRÄALOITAIN OUTBR. OMR. (LAK.YHTEINEN UPPHÄVT SAMF.)	
4	1774	1566	91-54-10-1	
		208	91-54-9901-0	(54K)

TONTTIJAKOALUEELLA SIJAITSEE MAANALAISIA JOHTOJA

KOORDINAATTILUETTELO - KOORDINATFÖRTECKNING

PISTE PUNKT	Y	X	PISTE PUNKT	Y	X
6	25506965.134	6676944.870	14	25506905.739	6676941.337
10	25506934.470	6676914.501	18	25506967.248	6676909.346
13	25506902.235	6676931.633	19	25506902.777	6676922.154

TONTTIJAKO JA TONTTIJAONMUUTOS: KORTTELI/TONTIT: 54010/4  
TOMTINDELNING OCH TOMTINDELNINGÄNDRING: KVARTER/TOMTER:

KAUPUNGINOSA/STADSDEL: 54. VUOSAARI/NORDSJÖ

ASEMAKAAVA:  
STADSPLAN: N:O 12509/24.10.2018

EDELLINEN TONTTIJAKO:  
FÖREGÅENDE TOMTINDELNING: N:O 9168/27.1.1997

LASK: LRa PIIRT: HKo KARTTALEHTI: 676506  
RÄKN: RIT: KARTBLAD:

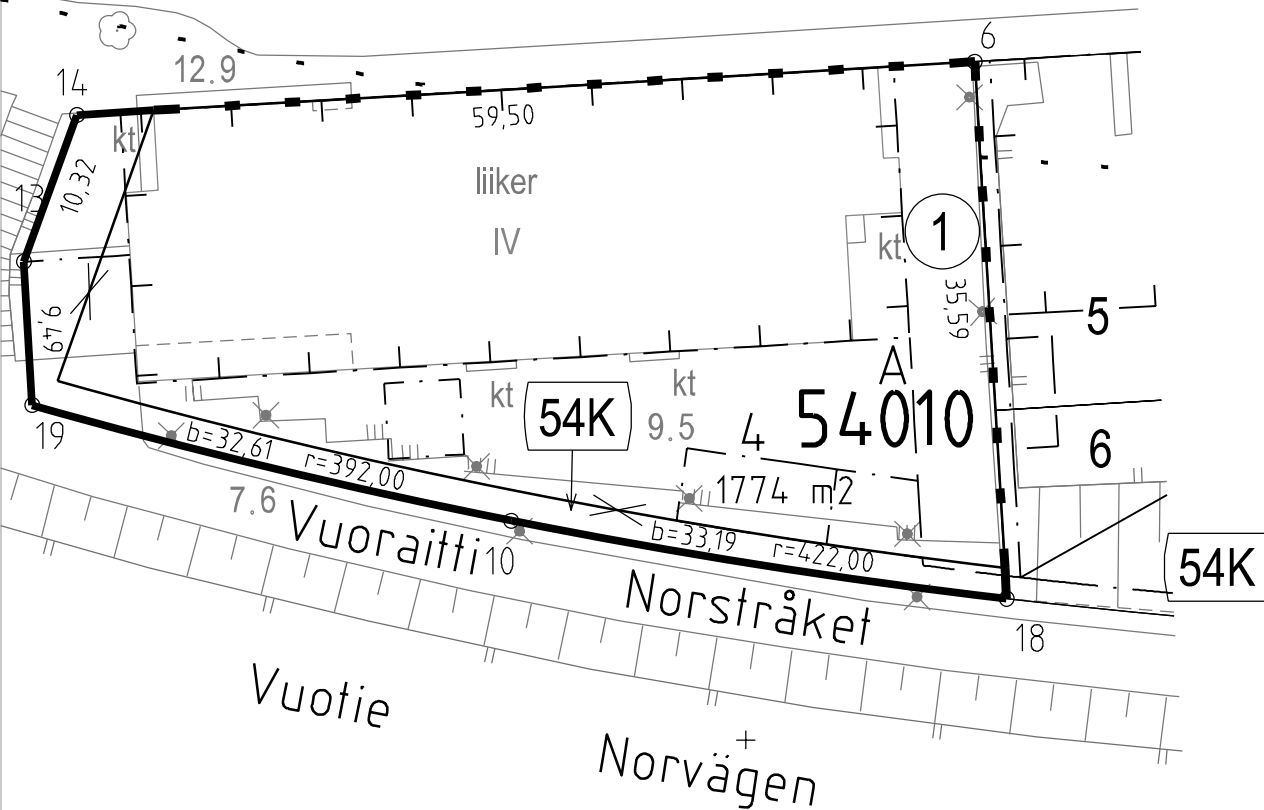
KIINTEISTÖINSINÖÖRIN MÄÄRÄYKSESTÄ  
POHJAKARTAN HYVÄKSYI JA TONTTIJAON LAATI:  
GODKÄNT BASKARTAN OCH UPPGJÖRT TOMTINDELNINGEN  
FÖRORDNAD AV FASTIGHETSINGENJÖREN: 8.3.2019

TIIMIPÄÄLLIKKÖ:  
TEAMCHEF: KAUPUNGINGEODEETTI HYVÄKSYNYT  
GODKÄND AV STADSGEODETEN

ALEKSI TOIVONEN

N:O 13291

Retkeilijänkatu 12.7  
+ 6676950  
Vandrargatan  
435-3-300



25507000  
+ 6676900

Tasokoordinaatisto / Plankordinatsystem:  
ETRS-GK25  
Korkeusjärjestelmä / Höjdsystem:  
N2000