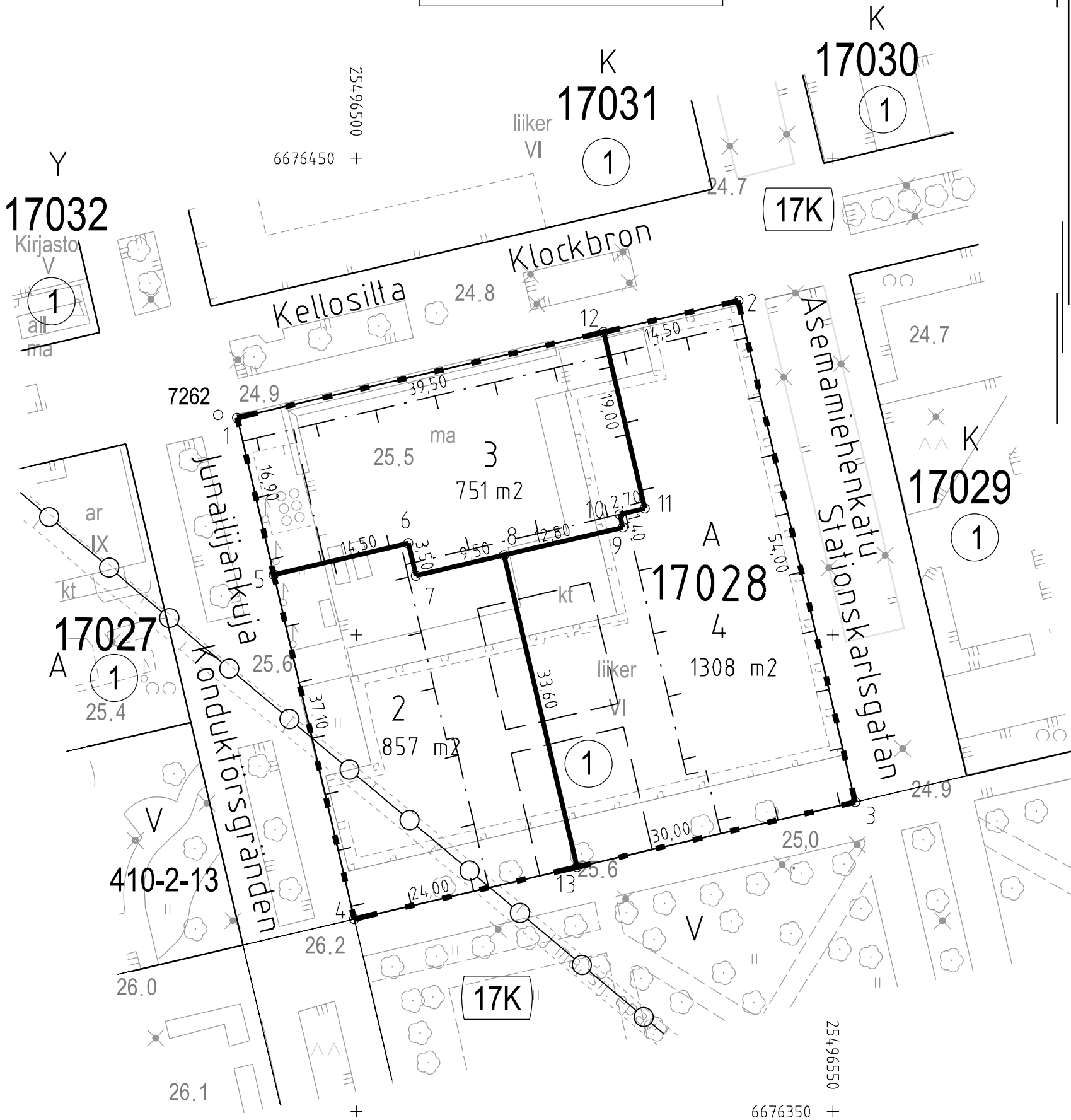


Tasokoordinaatisto / Plankoordinatsystem:
ETRS-GK25
Korkeusjärjestelmä / Höjdsystem:
N2000



TONTTIJAKOKARTTA
TOMTINDELNINGSKARTA

1:500

HELSINKI
HELSINGFORS

TONTTIEN MUODOSTUMINEN - TOMTERNAS BILDNING

N:O	PINTA-ALAT / AREALER m ²			KIINTEISTÖ / FASTIGHET MÄÄRÄALA / OUTBRUTET OMRÅDE
	YHTEENSÄ SUMMA	KIINTEISTÖITÄIN ENL. FASTIGH.	MÄÄRÄÄLÖITTÄIN OUTBR. OMR. (LAK. YHTEINEN UPPHÄVT SAMF.)	
2	857	857		91-17-28-1
3	751	751		91-17-28-1
4	1308	1308		91-17-28-1

TONTTIJAKOALUEELLA SIJAITSEE KARTOITTAMATTOMIA MAANALAISIA JOHTOJA

KOORDINAATTILUETTELO - KOORDINATFÖRTECKNING

PISTE PUNKT	Y	X	PISTE PUNKT	Y	X
1	25496487.480	6676422.770	8	25496515.492	6676408.368
2	25496540.061	6676435.062	9	25496527.956	6676411.282
3	25496552.353	6676382.480	10	25496527.638	6676412.645
4	25496499.771	6676370.189	11	25496530.267	6676413.260
5	25496491.327	6676406.314	12	25496525.942	6676431.761
6	25496505.446	6676409.614	13	25496523.140	6676375.651
7	25496506.243	6676406.206			

TONTTIJAONMUUTOS: TOMTINDELNINGÄNDRING:	KORTTELI/TONTIT: 17028/2-4 KVARTER/TOMTER:
KAUPUNGINOSA/STADSDEL:	17. PASILA/BÖLE
ASEMAKAAVA: STADSPLAN:	N:O 12391/14.11.2018
EDELLINEN TONTTIJAKO: FÖREGÄENDE TOMTINDELNING:	N:O 3567/27.12.1972
LASK: RÄKN: RSu	PIIRT: RIT: STe
KARTTALEHTI: 676496 KARTBLAD:	

KIINTEISTÖINSINÖÖRIN MÄÄRÄYKSESTÄ
POHJAKARTAN HYVÄKSYI JA TONTTIJAON LAATI:
GODKÄNT BASKARTAN OCH UPPGJORT TOMTINDELNINGEN
FÖRORDNAD AV FASTIGHETSINGENJÖREN: 29.3.2019

TIIMIPÄÄLLIKKÖ:
TEAMCHEF: KAUPUNGINGEODEETTI HYVÄKSYNYT
GODKÄND AV STADSGEODETEN

ALEKSI TOIVONEN

N:O 13302