

Tasokoordinaatisto / Plankoordinatsystem:  
ETRS-GK25  
Korkeusjärjestelmä / Höjdsystem:  
N2000

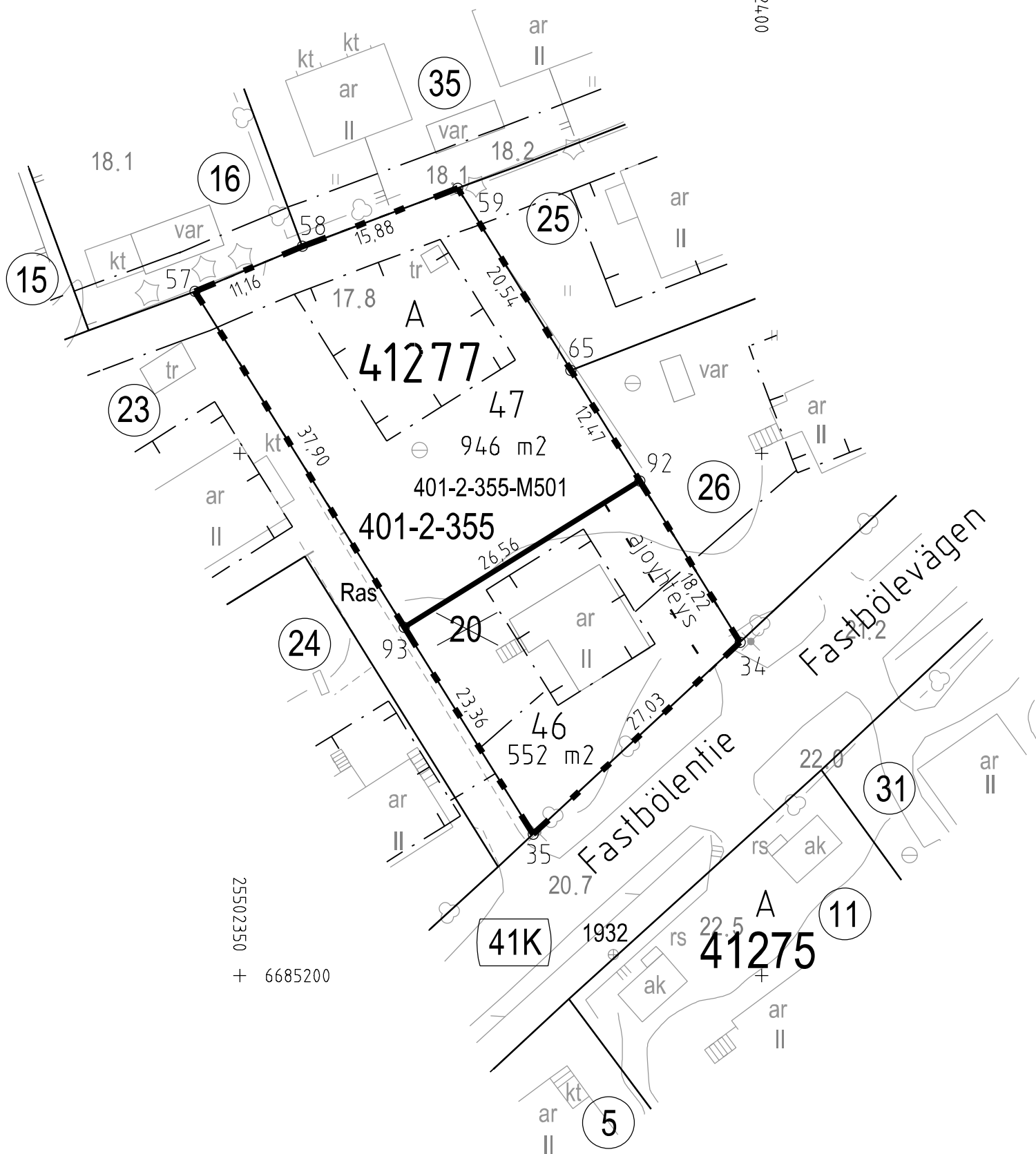
+

+ 6685300

25502400

25502350

+ 6685200



**TONTTIJAKOKARTTA**  
**TOMTINDELNINGSKARTA**

1:500

**HELSINKI**  
**HELSINGFORS**

**TONTTIEN MUODOSTUMINEN - TOMTERNAS BILDNING**

N:O	PINTA-ALAT / AREALER m²			KIINTEISTÖ / FASTIGHET MÄÄRÄALA / OUTBRUTET OMRÅDE
	YHTEENSÄ SUMMA	KIINTEISTÖITÄIN ENL. FASTIGH.	MÄÄRÄALOITTAIN OUTBR. OMR. (LAK. YHTEINEN UPPHÄVT. SAMF.)	
46	552	552		91-401-2-355 KAUKOLA
47	946	946		91-401-2-355 KAUKOLA
			946	91-401-2-355-M501

TONTIN 47 KULKU FASTBÖLENTIELLE ON JÄRJESTETTÄVÄ TONTIN 46 KAUTTA  
TONTTIJAKOALUEELLA SIJAITSEE KARTOITTAMATTOMIA MAANALAISIA JOHTOJA

**KOORDINAATTILUETTELO - KOORDINATFÖRTECKNING**

PISTE PUNKT	Y	X	PISTE PUNKT	Y	X
34	25502397.939	6685231.915	59	25502370.886	6685275.419
35	25502378.113	6685213.535	65	25502381.733	6685257.976
57	25502345.720	6685265.531	92	25502388.318	6685247.387
58	25502356.014	6685269.849	93	25502365.762	6685233.360

TONTTIJAONMUUTOS: KORTTELI/TONTIT: 41277/46,47  
TOMTINDELNINGÄNDRING: KVARTER/TOMTER:

KAUPUNGINOSA/STADSDEL: 41. SUURMETSÄ/STORSKOG

ASEMAKAAVA: N:O 11222/28.4.2004  
STADSPLAN:

EDELLINEN TONTTIJAKO: N:O 4979/3.3.1980  
FÖREGÅENDE TOMTINDELNING:

LASK: PIIRT: KARTTALEHTI: 685502  
RÄKN: LRa RIT: STe KARTBLAD:

KIINTEISTÖINSINÖÖRIN MÄÄRÄYKSESTÄ  
POHJAKARTAN HYVÄKSYI JA TONTTIJAON LAATI:  
GODKÄNT BASKARTAN OCH UPPGJORT TOMTINDELNINGEN 11.6.2019  
FÖRORDNAD AV FASTIGHETSINGENJÖREN:

TIIMIPÄÄLLIKKÖ: KAUPUNGINGEODEETTI HYVÄKSYNYT  
TEAMCHEF: GODKÄND AV STADSGEODETEN

ALEKSI TOIVONEN N:O 13332