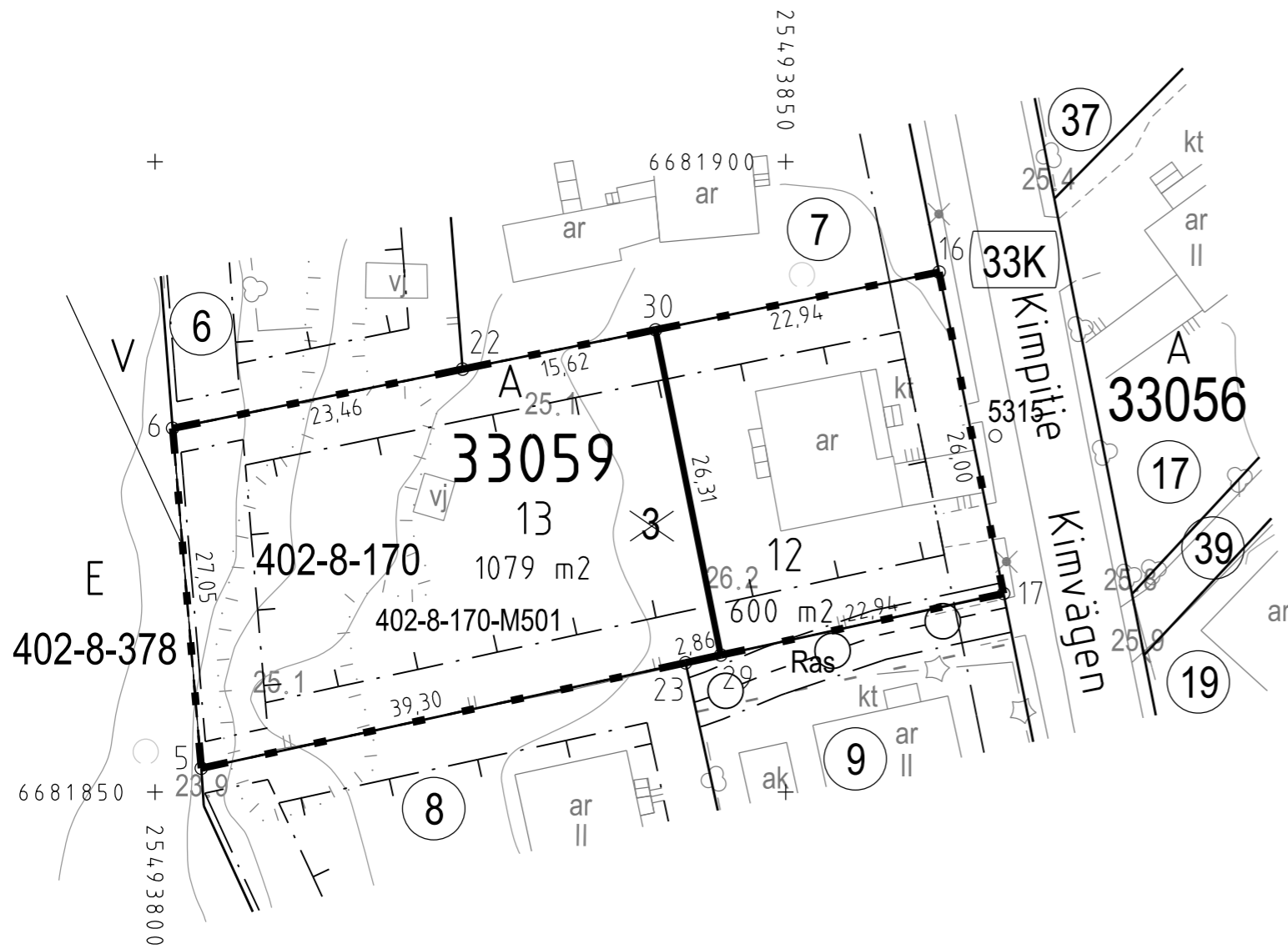


Tasokoordinaatisto / Plankoordinatsystem:
ETRS-GK25
Korkeusjärjestelmä / Höjdsystem:
N2000



TONTTIJAKOKARTTA
TOMTINDELNINGSKARTA

1:500

HELSINKI
HELSINGFORS

TONTTIEN MUODOSTUMINEN - TOMTERNAS BILDNING

N:O	PINTA-ALAT / AREALER m²			KIINTEISTÖ / FASTIGHET MÄÄRÄALA / OUTBRUTET OMRÅDE
	YHTEENSÄ SUMMA	KIINTEISTÖITÄIN ENL. FASTIGH.	MÄÄRÄALOITTAIN OUTBR. OMR. (LAK.YHTEINEN UPPHÄVT SAMF.)	
12	600	600		91-402-8-170 K.33059 T.3
13	1079	1079		91-402-8-170 K.33059 T.3
			1079	91-402-8-170-M501

TONTIN 13 KULKU KIMPITIELLE ON JÄRJESTETTÄVÄ TONTIN 12 KAUTTA
TONTTIJAKOALUEELLA SIJAITSEE KARTOITTAMATTOMIA MAANALAISIA JOHTOJA

KOORDINAATILUETTELO - KOORDINATFÖRTECKNING

PISTE PUNKT	Y	X	PISTE PUNKT	Y	X
5	25493803.667	6681851.899	22	25493824.381	6681883.543
6	25493801.398	6681878.858	23	25493842.068	6681860.263
16	25493862.167	6681891.246	29	25493844.858	6681860.871
17	25493867.276	6681865.754	30	25493839.689	6681886.664

TONTTIIJONMUUTOS: KORTTELI/TONTIT: 33059/12,13
TOMTINDELNINGÄNDRING: KVARTER/TOMTER:

KAUPUNGINOSA/STADSDEL: 33. KAARELA/KÄRBÖLE

ASEMAKAAVA:
STADSPLAN: N:O 11245/29.9.2004

EDELLINEN TONTTIJAKO:
FÖREGÅENDE TOMTINDELNING: N:O 5692/11.10.1982

LASK: RSK
RÄKN: RSK
PIIRT: TKa
RIT: TKa
KARTTALEHTI: 681493
KARTBLAD:

KIINTEISTÖINSINÖÖRIN MÄÄRÄYKSESTÄ
POHJAKARTAN HYVÄKSYI JA TONTTIIJON LAATI:
GODKÄNT BASKARTAN OCH UPPGJORT TOMTINDELNINGEN
FÖRORDNAD AV FASTIGHETSINGENJÖREN: 7.6.2019

TIIMIPÄÄLLIKÖ:
TEAMCHEF: KAUPUNGINGEODEETTI HYVÄKSYNYT
GODKÄND AV STADSGEODETEN

ALEKSI TOIVONEN

N:O 13334