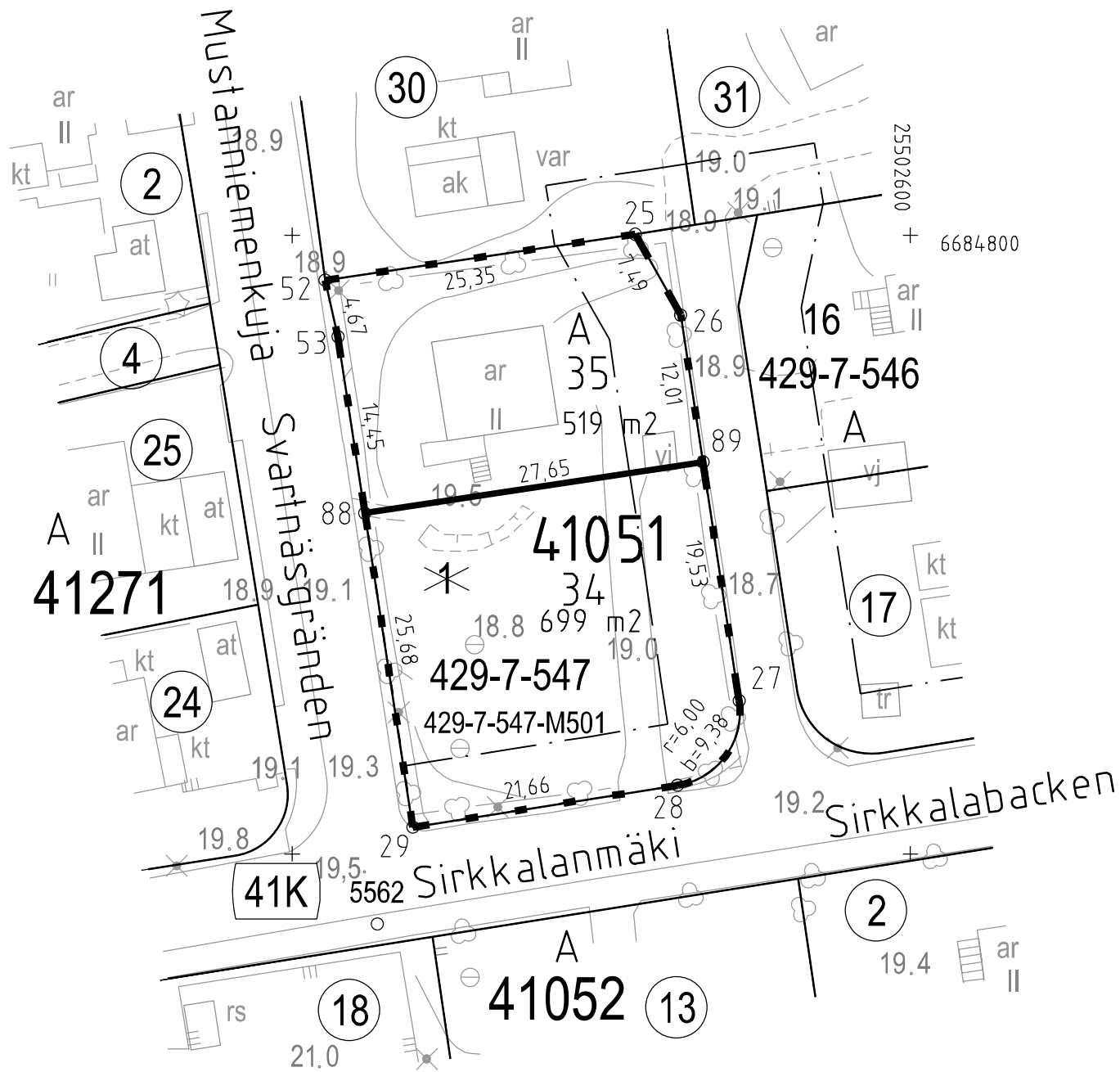


+ 6684850  
25502550

+  
**Tasokoordinaatisto / Plankoordinatsystem:**  
**ETRS-GK25**  
**Korkensjärjestelmä / Höjdsystem:**  
**N2000**



**TONTTIJAKOKARTTA**  
**TOMTINDELNINGSKARTA**

**1:500**  
**HELSINKI**  
**HELSINGFORS**

**TONTTIEN MUODOSTUMINEN - TOMTERNAS BILDNING**

N:O	PINTA-ALAT / AREALER m <sup>2</sup>			KIINTEISTÖ / FASTIGHET	
	YHTEENSÄ SUMMA	KIINTEISTÖITÄIN ENL. FASTIGH.	MÄÄRÄALOITTAIN OUTBR. OMR. (LAK.YHTEINEN UPPHÄVT SAMF.)	MÄÄRÄALA / OUTBRUTET OMRÅDE	
34	699	699		91-429-7-547	KOIVUMÄKI
			699	91-429-7-547-M501	KOIVUMÄKI
35	519	519		91-429-7-547	KOIVUMÄKI

TONTTIJAKOALUEELLA SIJAITSEE KARTOITTAMATTOMIA MAANALAISIA JOHTOJA

**KOORDINAATTILUETTELO - KOORDINATFÖRTECKNING**

PISTE PUNKT	Y	X	PISTE PUNKT	Y	X
25	25502577.754	6684800.087	52	25502552.678	6684796.365
26	25502581.426	6684793.556	53	25502553.709	6684791.812
27	25502586.158	6684762.369	88	25502555.891	6684777.532
28	25502581.167	6684755.543	89	25502583.228	6684781.680
29	25502559.771	6684752.146			

TONTTIJAONMUUTOS:	KORTTELI/TONTIT: 41051/34,35	
TOMTINDELNINGÄNDRING:	KVARTER/TOMTER:	
KAUPUNGINOSA/STADSDEL:	41. SUURMETSÄ/STORSKOG	
ASEMAKAAVA: STADSPLAN:	N:O 7200/14.8.1975	
EDELLINEN TONTTIJAKO: FÖREGÅENDE TOMTINDELNING:	N:O 4226/11.10.1976	
LASK: RÄKN: LRa	PIIRT: RIT: STe	KARTTALEHTI: 684502 KARTBLAD:
KIINTEISTÖINSINÖÖRIN MAARAYKSESTÄ POHJAKARTAN HYVÄKSYI JA TONTTIJAON LAATI: GODKÄNT BASKARTAN OCH UPPGJORT TOMTINDELNINGEN FÖRORDNAD AV FASTIGHETSINGENJÖREN:	30.8.2019	
TIIMIPÄÄLLIKKÖ: TEAMCHEF:	KAUPUNGINGEODEETTI HYVÄKSYNYT GODKÄND AV STADSGEODETEN	
ALEKSI TOIVONEN	N:O 13349	