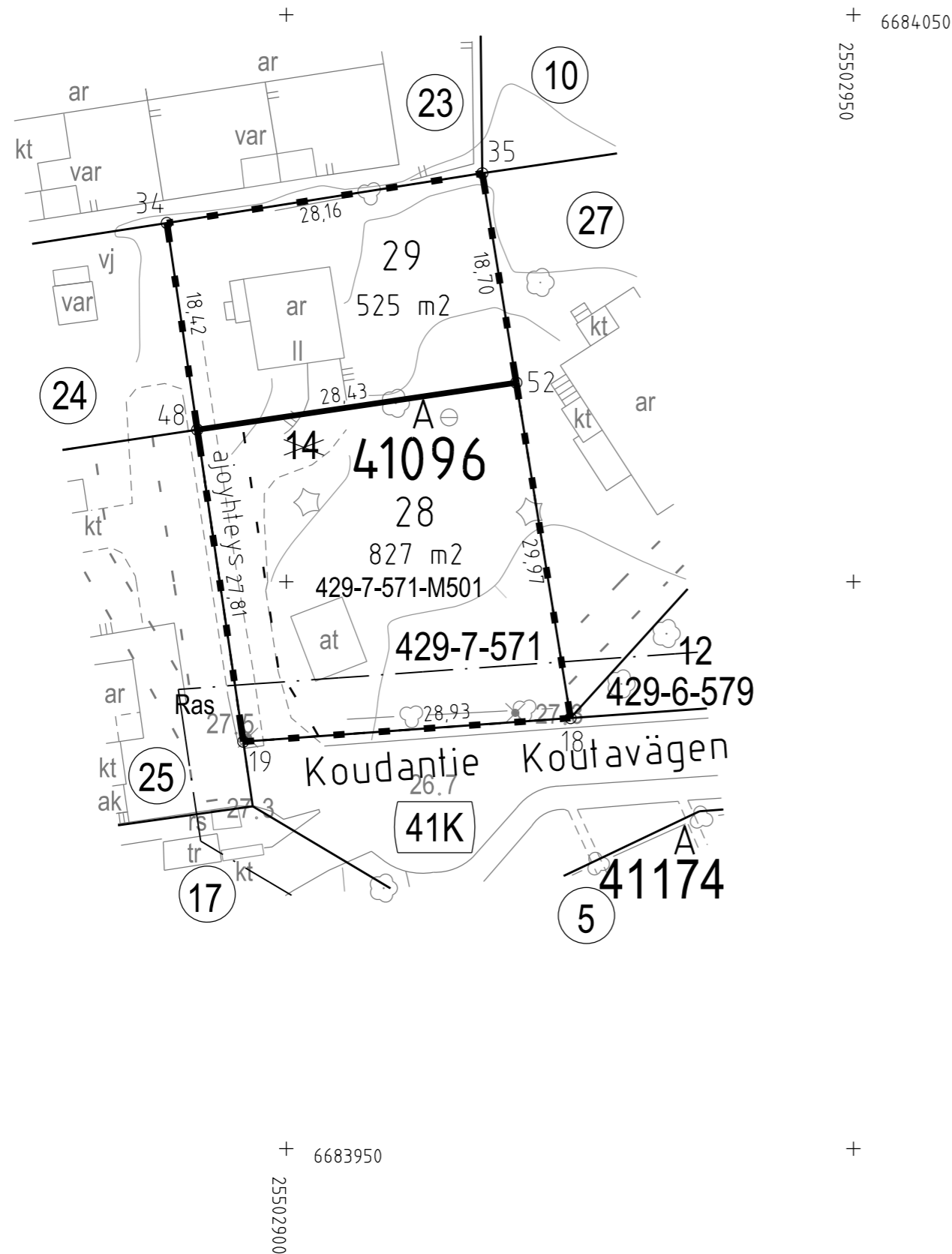


Tasokoordinaatisto / Plankoordinatsystem:
ETRS-GK25
Korkeusjärjestelmä / Höjdsystem:
N2000



TONTTIJAKOKARTTA
TOMTINDELNINGSKARTA

1:500

HELSINKI
HELSINGFORS

TONTTIEN MUODOSTUMINEN - TOMTERNAS BILDNING

N:O	PINTA-ALAT / AREALER m²			KIINTEISTÖ / FASTIGHET MÄÄRÄALA / OUTBRUTET OMRÅDE
	YHTEENSÄ SUMMA	KIINTEISTÖITÄIN ENL. FASTIGH.	MÄÄRÄALOITTAIN OUTBR. OMR. (LAK.YHTEINEN UPPHÄVT SAMF.)	
28	827	827	91-429-7-571 827 91-429-7-571-M501	LÄHDEILA
29	525	525	91-429-7-571	LÄHDEILA

TONTIN 29 KULKU KOUDANTIELLE ON JÄRJESTETTÄVÄ TONTIN 28 KAUTTA
TONTTIJAKOALUEELLA SIJAITSEE KARTOITTAMATTOMIA MAANALAISIA JOHTOJA

KOORDINAATILUETTELO - KOORDINATFÖRTECKNING

PISTE PUNKT	Y	X	PISTE PUNKT	Y	X
18	25502925.060	6683987.970	35	25502917.279	6684036.018
19	25502896.201	6683985.902	48	25502892.146	6684013.410
34	25502889.459	6684031.634	52	25502920.269	6684017.556

TONTTIJAONMUUTOS: KORTTELI/TONTIT: 41096/28,29
TOMTINDELNINGÄNDRING: KVARTER/TOMTER:

KAUPUNGINOSA/STADSDEL: 41. SUURMETSÄ/STORSKOG

ASEMAKAAVA: N:O 6181/6.4.1971
STADSPLAN:

EDELLINEN TONTTIJAKO: N:O 3418/17.1.1972
FÖREGÅENDE TOMTINDELNING:

LASK: RSKu PIIRT: TKa KARTTALEHTI: 684502
RÄKN: RIT: KARTBLAD:

KIINTEISTÖINSINÖÖRIN MÄÄRÄYKSESTÄ
POHJAKARTAN HYVÄKSYI JA TONTTIJAON LAATI: 30.8.2019
GODKÄNT BASKARTAN OCH UPPGJORT TOMTINDELNINGEN
FÖRORDNAD AV FASTIGHETSINGENJÖREN:

TIIMIPÄÄLLIKKÖ: KAUPUNGINGEODEETTI HYVÄKSYNYT
TEAMCHEF: GODKÄND AV STADSGEODETEN

ALEKSI TOIVONEN

N:O 13350