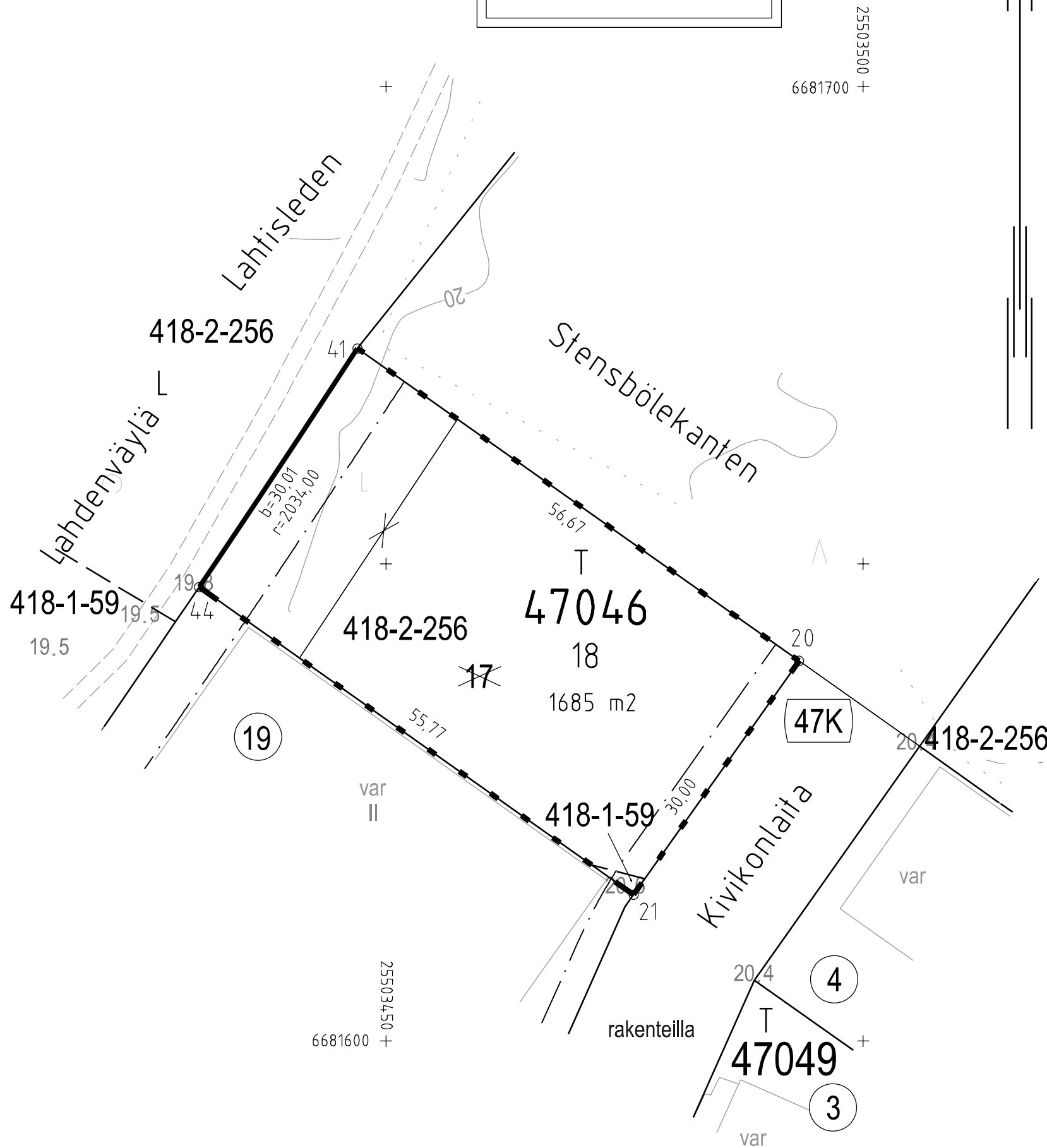


Tasokoordinaatisto / Plankordinatsystem:
ETRS-GK25
Korkeusjärjestelmä / Höjdsystem:
N2000



TONTTIJAKOKARTTA
TOMTINDELNINGSKARTA

1:500

HELSINKI
HELSINGFORS

TONTTIEN MUODOSTUMINEN - TOMTERNAS BILDNING

N:O	PINTA-ALAT / AREALER m²			KIINTEISTÖ / FASTIGHET MÄÄRÄALA / OUTBRUTET OMRÅDE
	YHTEENSÄ SUMMA	KIINTEISTÖITÄIN ENL. FASTIGH.	MÄÄRÄALOITTAIN OUTBR. OMR. (LAK. YHTEINEN UPPHÄVT SAMF.)	
18	1685	5	91-418-1-59	PEHRS
		1680	91-418-2-256	STARENS

TONTTIJAKOALUEELLA VOI SIJAITA MAANALAISIA JOHTOJA

KOORDINAATTILUETTELO - KOORDINATFÖRTECKNING

PISTE PUNKT	Y	X	PISTE PUNKT	Y	X
20	25503493.272	6681639.827	41	25503447.020	6681672.564
21	25503475.940	6681615.341	44	25503430.422	6681647.558

TONTTIJAKO JA TONTTIJAONMUUTOS: KORTTELI/TONTIT: 47046/18
TOMTINDELNING OCH TOMTINDELNINGÄNDRING: KVARTER/TOMTER:

KAUPUNGINOSA/STADSDEL: 47. MELLUNKYLÄ/MELLUNGSBY

ASEMAKAAVA: N:O 10860/27.11.2002
STADSPLAN:

EDELLINEN TONTTIJAKO: N:O 8825/30.10.1995
FÖREGÅENDE TOMTINDELNING:

LASK: PIIRT: KARTTALEHTI: 681503
RÄKN: LRa RIT: STe KARTBLAD:

KIINTEISTÖINSINÖÖRIN MÄÄRÄYKSESTÄ
POHJAKARTAN HYVÄKSYI JA TONTTIJAON LAATI: 10.9.2019
GODKÄNT BASKARTAN OCH UPPGJORT TOMTINDELNINGEN
FÖRORDNAD AV FASTIGHETSINGENJÖREN:

TIIMIPÄÄLLIKKÖ: KAUPUNGINGEODEETTI HYVÄKSYNYT
TEAMCHEF: GODKÄND AV STADSGEODETEN

ALEKSI TOIVONEN

N:O 13363