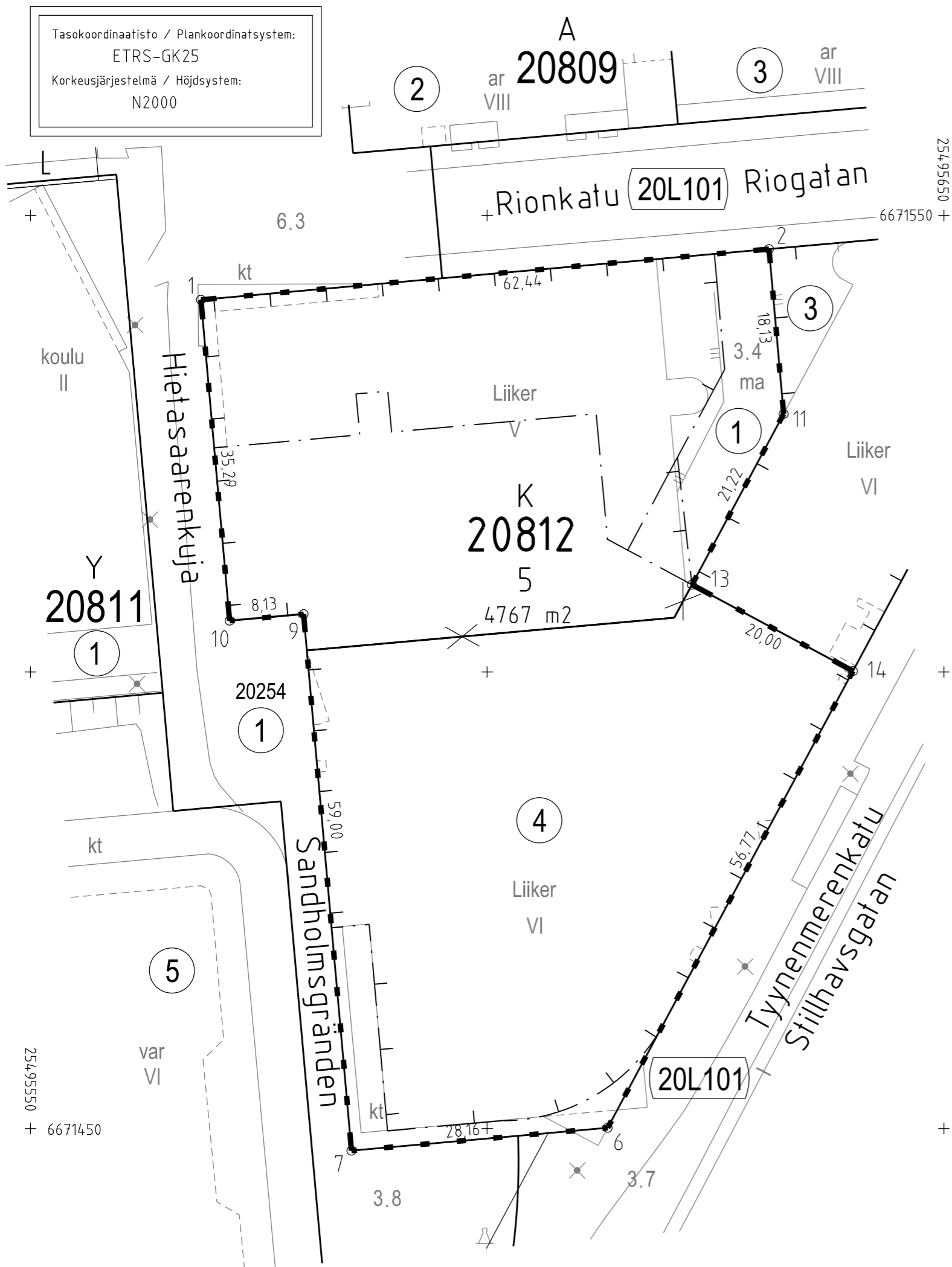


Tasokoordinaatisto / Plankordinatsystem:
ETRS-GK25
Korkeusjärjestelmä / Höjdsystem:
N2000



TONTTIJAKOKARTTA
TOMTINDELNINGSKARTA

1:500

HELSINKI
HELSINGFORS

TONTTIEN MUODOSTUMINEN - TOMTERNAS BILDNING

N:O	PINTA-ALAT / AREALER m ²			KIINTEISTÖ / FASTIGHET MÄÄRÄALA / OUTBRUTET OMRÅDE
	YHTEENSÄ SUMMA	KIINTEISTÖITÄIN ENL. FASTIGH.	MÄÄRÄALOITTAIN OUTBR. OMR. (LAK. YHTEINEN UPPHÄVT SAMF.)	
5	4767	2273		91-20-812-1
		2494		91-20-812-4

TONTTIJAKOALUEELLA SIJAITSEE KARTOITTAMATTOMIA MAANALAISIA JOHTOJA

KOORDINAATILUETTELO - KOORDINATFÖRTECKNING

PISTE PUNKT	Y	X	PISTE PUNKT	Y	X
1	25495568.657	6671540.762	10	25495571.795	6671505.617
2	25495630.850	6671546.316	11	25495632.462	6671528.259
6	25495613.192	6671450.080	13	25495622.425	6671509.562
7	25495585.141	6671447.575	14	25495640.046	6671500.102
9	25495579.894	6671506.340			

TONTTIJAONMUUTOS: TOMTINDELNINGÄNDRING:	KORTTELI/TONTIT: 20812/5 KVARTER/TOMTER:	
KAUPUNGINOSA/STADSDEL:	20. LÄNSISATAMA/VÄSTRA HAMNEN	
ASEMAKAAVA: STADSPLAN:	N:O 12173/15.6.2016	
EDELLINEN TONTTIJAKO: FÖREGÅENDE TOMTINDELNING:	N:O 11714/30.11.2009	
LASK: RÄKN: R _{Su}	PIIRT: RIT: T _{Ka}	KARTTALEHTI: 671495 KARTBLAD:
KIINTEISTÖINSINÖÖRIN MÄÄRÄYKSESTÄ POHJAKARTAN HYVÄKSYIJA TONTTIJAON LAATI: GODKÄNT BASKARTAN OCH UPPGJORT TOMTINDELNINGEN FÖRORDNAD AV FASTIGHETSINGENJÖREN:	24.9.2019	
TIIMIPÄÄLLIKKÖ: TEAMCHEF:	KAUPUNGINGEODEETTI HYVÄKSYNYT GODKÄND AV STADSGEODETEN	

ALEKSI TOIVONEN

N:O 13369